



GÜNLÜK YABANCI ORANLARI TABLOSU

GÜNLÜK DEĞİŞİME GÖRE

BİST'in yabancı payı günlük değişimi											
-0.19 Puan											
En Çok Artan	Cari Deger	19/04/2022	Puan	HAO %	Günlük	En Çok Azalan	Cari Deger	19/04/2022	Puan	HAO %	Günlük
Hisseler	Yabancı Payı	Yabancı Payı	Değ. bps		Getiri %	Hisseler	Yabancı Payı	Yabancı Payı	Değ. bps		Getiri %
ISKPL	4.08	2.59	1.49	32	-0.4	HUNER	7.42	10.58	-3.15	22	0.3
AKENR	4.11	3.24	0.87	25	0.0	BMSCH	1.33	3.78	-2.45	54	0.1
KOZAA	30.37	29.66	0.71	45	1.6	EKGYO	37.16	38.62	-1.45	51	0.3
PCILT	4.55	3.84	0.71	26	-0.2	ITTFH	2.72	4.16	-1.43	91	-0.7
ADEL	2.58	1.89	0.69	28	0.0	EDATA	0.98	2.21	-1.24	29	-10.0
ESCOM	5.47	4.81	0.66	65	-0.9	MTRKS	16.63	17.61	-0.98	41	0.7
KUTPO	1.62	0.97	0.64	26	0.3	OSTIM	2.38	3.32	-0.94	85	2.4
ALCAR	1.32	0.69	0.64	15	10.0	DESPC	1.02	1.94	-0.92	51	6.0
GLBMD	0.96	0.34	0.63	25	0.3	MERCN	6.37	7.29	-0.92	29	1.6
ATEKS	1.33	0.71	0.62	21	-0.8	SAMAT	4.52	5.43	-0.92	81	-0.1

HAFTALIK DEĞİŞİME GÖRE

BİST'in yabancı payı haftalık değişim											
-0.37 Puan											
En Çok Artan	Cari Deger	13/04/2022	Puan	HAO %	Hafta	En Çok Azalan	Cari Deger	13/04/2022	Puan	HAO %	Hafta
Hisseler	Yabancı Payı	Yabancı Payı	Değ. bps		Getiri %	Hisseler	Yabancı Payı	Yabancı Payı	Değ. bps		Getiri %
ODAS	5.38	2.30	3.09	77	14.5	KONKA	1.72	11.56	-9.84	19	-2.7
KLKIM	3.69	0.63	3.06	26	3.6	DOHOL	24.46	30.13	-5.68	36	0.5
ESCOM	5.47	2.46	3.01	65	4.5	MOBTL	0.33	5.84	-5.52	20	4.1
OYYAT	8.05	5.17	2.89	30	27.5	PINSU	0.34	4.06	-3.73	32	-0.3
CEMAS	4.23	1.82	2.41	95	0.0	IHLAS	10.87	14.48	-3.62	78	1.7
PCILT	4.55	2.46	2.09	26	5.4	CRDFA	1.11	4.34	-3.23	71	-1.3
EGEPO	13.12	11.27	1.84	20	5.5	ISFIN	4.99	8.10	-3.11	39	-3.2
TEKTU	4.93	3.14	1.80	65	4.4	ACSEL	2.35	5.28	-2.93	52	-3.1
NTGAZ	2.90	1.18	1.72	30	0.9	ITTFH	2.72	5.64	-2.91	91	-11.3
KRGYO	1.76	0.10	1.66	22	-1.7	TSKB	13.60	16.33	-2.73	41	18.3

AYLIK DEĞİŞİME GÖRE

BİST'in yabancı payı aylık değişimi											
-1.04 Puan											
En Çok Artan	Cari Deger	21/03/2022	Puan	HAO %	Ay	En Çok Azalan	Cari Deger	21/03/2022	Puan	HAO %	Ay
Hisseler	Yabancı Payı	Yabancı Payı	Chng. bps		Getiri %	Hisseler	Yabancı Payı	Yabancı Payı	Chng. bps		Getiri %
MTRKS	16.63	2.59	14.04	41	24.0	YKBNK	27.12	57.13	-30.01	32	35.8
OZGYO	7.28	0.51	6.77	49	12.0	AKFGY	0.64	7.47	-6.83	14	7.8
KTSKR	7.37	1.00	6.37	20	25.2	ULUUN	1.81	7.88	-6.07	34	-0.2
GARAN	38.44	33.40	5.04	50	20.0	TKFEN	18.25	23.21	-4.96	49	23.5
THYAO	35.65	30.79	4.86	51	39.2	GESAN	0.40	5.13	-4.73	23	12.7
MERCN	6.37	1.80	4.57	29	24.4	ULUFA	0.58	4.93	-4.35	36	-4.2
ESCOM	5.47	1.06	4.41	65	24.9	OTKAR	14.25	18.55	-4.30	28	4.0
TEKTU	4.93	0.93	4.00	65	8.4	TTKOM	36.19	40.17	-3.98	13	29.2
ALGYO	9.77	5.97	3.80	49	19.4	TOASO	43.51	47.31	-3.79	24	15.3
ISKPL	4.08	0.36	3.71	32	4.0	SEYKM	0.47	4.24	-3.78	70	5.4

YILIÇI DEĞİŞİME GÖRE

BİST'in yabancı payı yilici değişimi											
-4.14 Puan											
En Çok Artan	Cari Deger	31/12/2021	Puan	HAO %	Yılıçi	En Çok Azalan	Cari Deger	31/12/2021	Puan	HAO %	Yılıçi
Hisseler	Yabancı Payı	Yabancı Payı	Chng. bps		Getiri %	Hisseler	Yabancı Payı	Yabancı Payı	Chng. bps		Getiri %
MTRKS	16.63	0.19	16.44	41	56.1	YKBNK	27.12	59.22	-32.10	32	60.9
UNLU	17.86	3.30	14.56	26	20.6	TTKOM	36.19	53.73	-17.54	13	29.2
TRGYO	22.14	8.63	13.52	21	84.2	TOASO	43.51	60.44	-16.92	24	22.5
ATATP	13.72	1.62	12.10	20	8.1	PETKM	16.18	31.53	-15.35	37	38.0
ANELE	40.71	32.58	8.14	32	-5.9	AKFGY	0.64	15.09	-14.45	14	-62.6
CEMTS	12.29	4.30	7.99	42	28.6	ELITE	1.98	14.02	-12.04	22	-24.7
LKMNH	40.72	33.15	7.58	58	36.7	MAVI	43.54	55.31	-11.77	73	21.1
KTSKR	7.37	0.18	7.19	20	26.9	İPEKE	8.92	18.75	-9.82	38	59.5
ALGYO	9.77	2.82	6.95	49	26.9	FROTO	59.48	69.12	-9.64	18	36.2
TUREX	11.84	5.55	6.29	21	9.2	MOBTL	0.33	9.63	-9.31	20	9.9

BİST YILIÇI YABANCI ORANI GRAFİĞİ



**Hisseler için belirtilen oranlar HAO kısmı için geçerlidir.

GÜNLÜK YABANCI ORANLARI TABLOSU

CARİ HİSSE YABANCI ORANLARI (0.3 bps'den büyük olanlar)									
Hisse	Yabancı Payı(%)	Hisse	Yabancı Payı(%)	Hisse	Yabancı Payı(%)	Hisse	Yabancı Payı(%)	Hisse	Yabancı Payı(%)
ACSEL	2.35	CIMSA	7.76	HDFGS	1.26	MEPET	3.55	SKTAS	3.93
ADEL	2.58	CLEBI	3.84	HEDEF	3.67	MERCN	6.37	SMRTG	1.27
ADESE	3.22	CMBTN	0.60	HEKTS	9.50	MERIT	1.48	SNGYO	3.65
AEFES	63.94	CRDFA	1.11	HLGYO	2.91	MERKO	0.89	SOKM	38.07
AFYON	0.67	CRFSA	1.90	HTTBT	13.51	METRO	2.46	TATGD	11.77
AGESA	88.89	CUSAN	1.55	HUBVC	0.37	METUR	0.52	TAVHL	63.41
AGHOL	19.13	DAGI	4.00	HUNER	7.42	MGROS	37.09	TBORG	9.86
AGYO	2.09	DAPGM	1.94	HURGZ	1.46	MIPAZ	0.83	TCELL	86.26
AKBNK	51.72	DARDL	0.75	ICBCT	0.39	MNDRS	2.15	TDGYO	5.74
AKCNS	12.14	DERHL	1.98	IEYHO	2.70	MOBTL	0.33	TEKTU	4.93
AKENR	4.11	DERIM	0.87	IHAAS	30.78	MPARK	60.68	TEZOL	1.31
AKFGY	0.64	DESA	1.07	IHEVA	3.35	MRGYO	4.30	TGSAS	1.13
AKGRT	30.72	DESPC	1.02	IHLAS	10.87	MRSHL	72.94	THYAO	35.65
AKSA	31.44	DEVA	2.04	IHLGM	16.46	MSGYO	2.13	TIRE	74.59
AKSEN	7.11	DGATE	1.73	INDES	13.23	MTRKS	16.63	TKFEN	18.25
AKSGY	29.30	DGNMO	1.68	INFO	1.59	NATEN	0.59	TKNSA	2.45
AKSUE	0.67	DMSAS	1.34	INVEO	0.57	NETAS	1.15	TLMAN	0.68
AKYHO	3.30	DNISI	0.77	INVES	0.67	NTGAZ	2.90	TMPOL	3.00
ALARK	10.16	DOAS	24.41	IPEKE	8.92	NTHOL	3.79	TMSN	2.00
ALBRK	7.53	DOCO	16.69	ISBIR	0.71	NUGYO	4.28	TOASO	43.51
ALCAR	1.32	DOGUB	2.48	ISCTR	37.88	NUHCM	15.15	TRCAS	1.56
ALGYO	9.77	DOHOL	24.46	ISDMR	12.41	ODAS	5.38	TRGYO	22.14
ALKA	3.36	DURDO	1.18	ISFIN	4.99	OLMK	36.25	TRILC	1.99
ALKIM	19.63	DYOBY	0.52	ISGSY	0.41	ORCAY	1.23	TSGYO	1.20
ANELE	40.71	ECILC	5.30	ISGYO	12.68	ORGE	0.50	TSKB	13.60
ANGEN	2.34	ECZYT	0.36	ISKPL	4.08	OSTIM	2.38	TSPOR	1.07
ANHYT	50.89	EDATA	0.98	ISMEN	32.26	OTKAR	14.25	TTKOM	36.19
ANSGR	5.74	EDIP	0.74	ISSEN	1.39	OYAKC	2.14	TTRAK	33.38
ARCLK	30.19	EGEEN	6.15	ITTFH	2.72	OYLUM	0.40	TUCLK	1.29
ARDYZ	1.62	EGEPO	13.12	IZMDC	1.73	OYYAT	8.05	TUKAS	0.66
ARENA	49.32	EGGUB	1.53	JANTS	2.14	OZGYO	7.28	TUPRS	55.19
ARMDA	0.82	EGPRO	0.75	KAPLM	1.36	OZKGY	14.70	TUREX	11.84
ARSAN	4.12	EGSER	1.30	KAREL	0.50	OZRDN	1.65	TURSG	1.20
ARZUM	1.15	EKGYO	37.16	KARSN	0.51	PAGYO	1.81	ULKER	84.37
ASELS	34.75	ELITE	1.98	KARTN	1.20	PAMEL	1.05	ULUFA	0.58
ASUZU	0.58	EMKEL	2.65	KATMR	2.81	PARSN	0.69	ULUSE	81.88
ATAGY	0.33	ENJSA	62.15	KCHOL	68.88	PCILT	4.55	ULUUN	1.81
ATATP	13.72	ENKAI	51.29	KERVT	0.34	PEGYO	3.17	UNLU	17.86
ATEKS	1.33	ERBOS	0.93	KIMMR	0.45	PEKGY	3.39	USAK	3.85
AVGYO	0.88	ERCB	4.49	KLGYO	4.50	PENGD	0.98	UTPYA	1.86
AVHOL	1.12	EREGL	54.94	KLKIM	3.69	PENTA	16.16	VAKBN	1.32
AVOD	0.39	ERSU	0.78	KLMSN	2.53	PETKM	16.18	VAKFN	6.03
AYDEM	16.17	ESCAR	2.13	KLNMA	17.35	PETUN	3.26	VAKKO	5.92
AYEN	6.39	ESCOM	5.47	KLSYN	0.50	PGSUS	41.98	VANGD	0.89
AYGAZ	57.29	ESEN	1.29	KNFRT	2.91	PINSU	0.34	VBTYZ	0.84
BAGFS	0.76	EUHOL	0.75	KONKA	1.72	PKART	0.32	VERUS	37.97
BANVT	77.59	FADE	1.12	KONTR	2.39	PNSLN	2.45	VESBE	6.11
BASGZ	3.25	FENER	1.68	KONYA	53.41	PNSUT	2.64	VESTL	5.09
BERA	13.79	FLAP	1.22	KORDS	12.56	POLHO	5.22	VKFYO	1.22
BFREN	23.09	FONET	31.33	KOZAA	30.37	POLTK	9.74	VKGYO	6.47
BIMAS	55.67	FORMT	0.88	KOZAL	25.95	PRKAB	0.82	YATAS	13.61
BIOEN	1.79	FRIGO	0.85	KRDMA	9.94	PRKME	3.63	YAYLA	2.90
BIZIM	4.65	FROTO	59.48	KRDMB	3.49	QUAGR	0.37	YEOTK	0.52
BJKAS	2.51	GARAN	38.44	KRDMD	28.55	RALYH	6.35	YESIL	2.79
BLCYT	0.76	GEDIK	0.67	KRGYO	1.76	RAYSG	84.21	YGGYO	1.10
BMSCH	1.33	GEDZA	3.85	KRONT	2.35	RNPOL	2.35	YGYO	5.18
BNTAS	0.92	GENIL	16.15	KRTEK	2.37	RTALB	1.55	YKBNK	27.12
BOSSA	0.44	GENTS	1.08	KRVGD	11.21	RYGYO	18.03	YKSLN	3.93
BRISA	10.54	GESAN	0.40	KTSKR	7.37	RYCAS	51.78	YUNSA	5.82
BRLSM	0.47	GLBMD	0.96	KUTPO	1.62	SAFKR	0.62	YYAPI	2.48
BRSAN	18.54	GLRYH	1.39	KUYAS	0.37	SAHOL	54.77	ZOREN	3.74
BRYAT	3.23	GLYHO	21.28	KZBGY	6.50	SAMAT	4.52	ZRGYO	2.96
BSOKE	3.21	GMTAS	0.75	LIDER	0.32	SANKO	1.97		
BTCIM	0.88	GOODY	51.04	LIDFA	1.05	SARKY	5.05		
BUCIM	1.26	GOZDE	8.34	LINK	0.93	SASA	5.55		
BURCE	1.25	GRNYO	0.35	LKMNH	40.72	SAYAS	0.85		
BURVA	1.85	GSDDE	5.39	LOGO	42.20	SEKFK	1.51		
CANTE	3.92	GSDHO	5.81	MAALT	1.77	SEKUR	3.63		
CASA	7.74	GUBRF	8.67	MAGEN	12.20	SELEC	26.37		
CCOLA	85.69	GWIND	12.21	MAKTK	0.71	SELVA	15.05		
CELHA	3.35	GZNMİ	2.61	MARTI	0.48	SEYKM	0.47		
CEMAS	4.23	HALKB	1.33	MAVI	43.54	SISE	28.09		
CEMTS	12.29	HATEK	1.42	MEDTR	1.97	SKBNK	4.68		



GÜNLÜK YABANCI ORANLARI TABLOSU

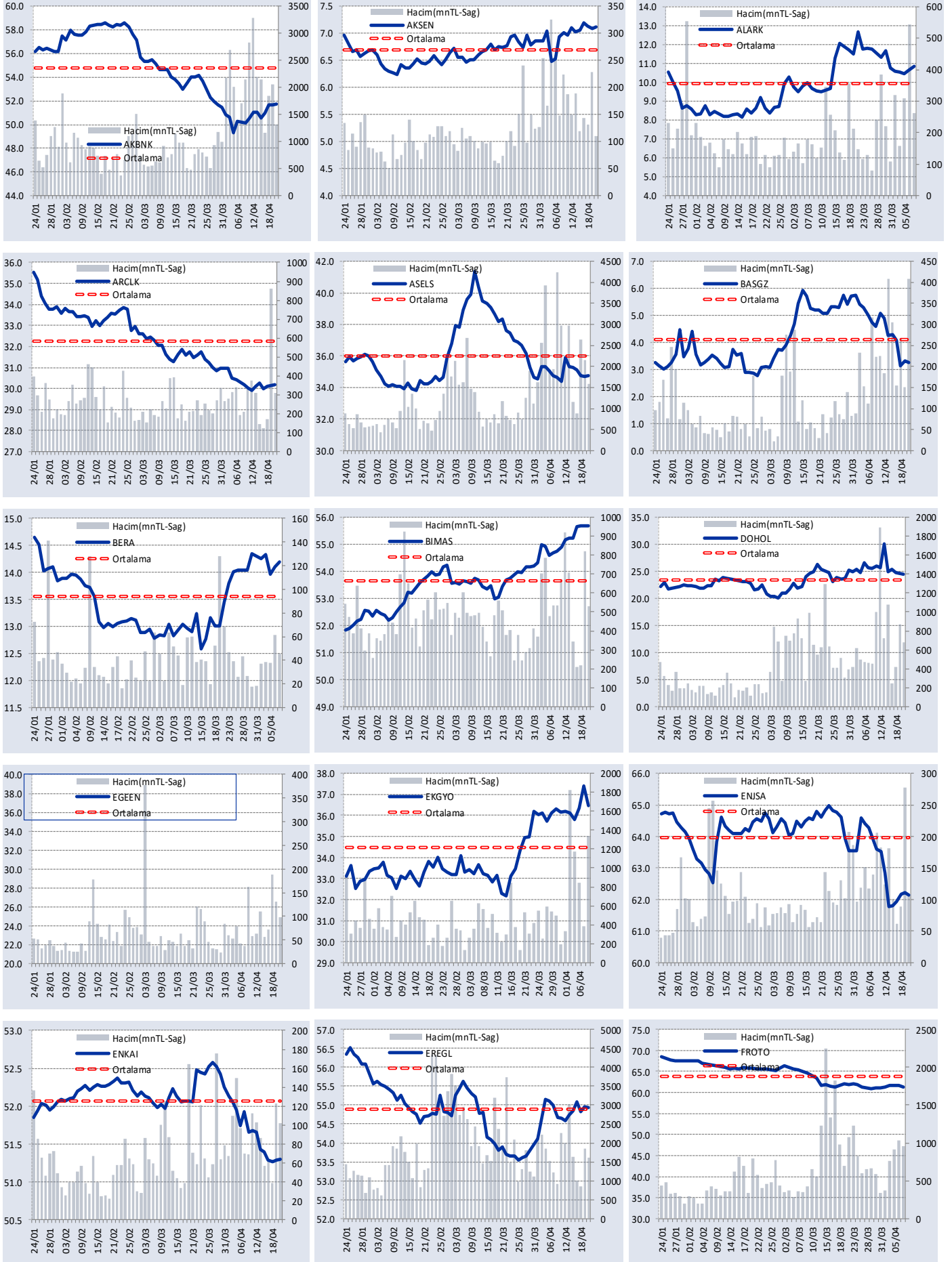
Yabancı Oranı 10 Günlük Artış Matrisi (10 Gündür Sürekli Artan Hisseler)											Gün Sayısı	Yabancı Oranı 10 Günlük Artış Matrisi (10 Gündür Sürekli Artan Hisseler)											Gün Sayısı		
Hisse	HAO(%)	Günlük Yabancı Oranları (%)										Hisse	HAO(%)	Günlük Yabancı Oranları (%)											
		20/04	19/04	18/04	15/04	14/04	13/04	12/04	11/04	08/04				07/04	06/04	20/04	19/04	18/04	15/04	14/04	13/04	12/04		11/04	08/04
BRYAT	13.47	3.23	3.16	3.16	3.12	3.12	3.10	3.06	3.04	3.02	8	FONET	46.55	31.33	31.19	31.11	2								
PAMEL	20.93	1.05	0.96	0.89	0.87	0.45	0.18	0.05	0.02	0.02	8	FROTO	17.77	59.48	59.41	59.34	2								
ALCAR	14.77	1.32	0.69	0.67	0.59	0.50	0.49	0.39			6	GARAN	49.99	38.44	38.29	38.16	2								
PENTA	16.25	16.16	16.16	16.15	16.13	16.12	16.08	16.06			6	GEDZA	50.84	3.85	3.76	3.72	2								
TTRAK	24.94	33.38	33.30	33.17	33.04	33.01	32.64	32.48			6	GLBMD	24.99	0.96	0.34	0.14	2								
YKBNK	32	27.12	27.08	26.93	26.66	26.41	26.31	26.05			6	GLRYH	99.75	1.39	1.27	1.20	2								
ARSAN	41.46	4.12	3.97	3.95	3.49	3.46	3.38				5	HALKB	12.29	1.33	1.33	1.30	2								
EGPRO	11.67	0.75	0.65	0.55	0.47	0.42	0.30				5	HEDEF	20	3.67	3.46	3.26	2								
GENIL	22.65	16.15	16.00	15.98	15.70	15.67	15.43				5	HUBVC	84.06	0.37	0.29	0.29	2								
ICBCT	7.16	0.39	0.30	0.25	0.22	0.22	0.15				5	HURGZ	18.78	1.46	1.34	1.24	2								
KRGYO	22.15	1.76	1.39	1.16	0.40	0.14	0.10				5	KCHOL	26.36	68.88	68.88	68.79	2								
SASA	19.61	5.55	5.38	5.37	5.29	5.23	5.23				5	KOZAA	44.87	30.37	29.66	29.40	2								
SAYAS	48.45	0.85	0.80	0.76	0.51	0.47	0.35				5	KRDMD	92.03	28.55	28.35	27.85	2								
SEKFK	51.19	1.51	1.10	0.98	0.61	0.40	0.20				5	KRONT	60.72	2.35	2.27	2.24	2								
AKBNK	50.8	51.72	51.69	51.69	51.00	50.58					4	KRTEK	42.01	2.37	1.89	1.85	2								
ANHYT	15.03	50.89	50.84	50.79	50.53	50.52					4	LIDER	29.54	0.32	0.30	0.16	2								
BERA	58.21	13.79	13.75	13.73	13.49	13.35					4	LOGO	66.25	42.20	42.14	42.13	2								
BURVA	59.78	1.85	1.32	0.98	0.79	0.53					4	MEPET	55.32	3.55	3.16	3.05	2								
DOKTA	5.28	0.01	0.01	0.01	0.01	0.01					4	METRO	60.04	2.46	1.97	1.87	2								
EGEPO	20	13.12	12.80	12.76	11.59	10.88					4	NETAS	36.93	1.15	1.13	1.10	2								
HATEK	53.23	1.42	1.29	1.25	1.20	1.06					4	OTKAR	27.52	14.25	14.20	14.18	2								
IHEVA	74.39	3.35	3.23	3.15	3.08	3.02					4	OYAKC	26.72	2.14	2.13	2.13	2								
INVEO	18.43	0.57	0.57	0.33	0.18	0.15					4	PKART	33.8	0.32	0.05	0.03	2								
ISCTR	33.5	37.88	37.74	37.70	37.36	37.21					4	RNPOL	40	2.35	1.95	1.91	2								
KRDMA	78.03	9.94	9.86	9.83	9.77	9.73					4	RTALB	70.47	1.55	1.54	1.54	2								
KUTPO	25.67	1.62	0.97	0.97	0.96	0.94					4	SISE	48.94	28.09	27.92	27.81	2								
TRGYO	21.11	22.14	22.04	21.94	21.30	21.22					4	TGSAS	57.32	1.13	0.73	0.51	2								
AKCNS	20.48	12.14	12.10	12.09	12.05						3	TKFEN	48.99	18.25	18.24	18.05	2								
ALKIM	45.3	19.63	19.57	19.50	19.42						3	TURGG	23.34	0.08	0.06	0.04	2								
ANELE	32.07	40.71	40.51	40.40	40.30						3	UNLU	26.41	17.86	17.80	17.74	2								
ARCLK	24.87	30.19	30.13	30.09	29.99						3	VAKKO	12.6	5.92	5.46	5.41	2								
BFREN	15.47	23.09	22.93	22.88	22.87						3	ACSEL	51.77	2.35	2.31		1								
CELHA	29.69	3.35	3.15	2.90	2.55						3	AFYON	48.57	0.67	0.63		1								
CEMAS	94.92	4.23	4.10	3.67	2.59						3	AKENR	25.24	4.11	3.24		1								
CMBTN	49.65	0.60	0.24	0.24	0.05						3	AKGRT	27.99	30.72	30.60		1								
DERHL	74.93	1.98	1.69	1.15	0.29						3	AKSEN	20.58	7.11	7.09		1								
DNISI	40.44	0.77	0.72	0.36	0.26						3	AKSGY	44.65	29.30	29.29		1								
DOCO	99.42	16.69	16.69	14.09	12.67						3	AKYHO	77.73	3.30	3.29		1								
DOGUB	43.86	2.48	2.29	1.78	0.45						3	ALBRK	17.8	7.53	7.50		1								
ECILC	18.76	5.30	5.26	5.21	5.10						3	ARDYZ	74.86	1.62	1.46		1								
ERCB	21.09	4.49	4.19	3.94	3.59						3	ASELS	25.78	34.75	34.71		1								
ESCOM	65.19	5.47	4.81	4.40	1.44						3	ASUZU	12.86	0.58	0.58		1								
GUBRF	23.67	8.67	8.66	8.64	8.49						3	AYGAZ	23.65	57.29	57.29		1								
INVES	20	0.67	0.42	0.12	0.11						3	BAGFS	61.22	0.76	0.73		1								
IZTAR	48.06	0.11	0.05	0.05	0.01						3	BAYRK	59.04	0.11	0.04		1								
KARYE	27.27	0.06	0.05	0.03	0.02						3	BIZIM	43.92	4.65	4.46		1								
KUYAS	99.68	0.37	0.08	0.06	0.03						3	BRISA	10.16	10.54	10.42		1								
MEDTR	20.55	1.97	1.69	1.49	1.46						3	BUCIM	34.62	1.26	1.21		1								
MIATK	32.89	0.23	0.22	0.09	0.06						3	CEMTS	42.06	12.29	12.12		1								
MIPAZ	17.55	0.83	0.78	0.77	0.74						3	CEOEM	38.63	0.20	0.17		1								
PCILT	25.53	4.55	3.84	3.83	3.54						3	CMENT	2.47	0.20	0.20		1								
PENGD	76.82	0.98	0.90	0.87	0.78						3	CRFSA	7.71	1.90	1.70		1								
PETUN	33.15	3.26	3.15	3.11	2.46						3	DERIM	27	0.87	0.74		1								
SEKUR	47.57	3.63	3.06	2.63	2.19						3	DMSAS	51.64	1.34	1.20		1								
SMRTG	24.97	1.27	1.25	1.01	0.80						3	ECZYT	18.41	0.36	0.24		1								
ULKER	41.55	84.37	84.34	84.31	84.29						3	EDIP	43.97	0.74	0.71		1								
VBTYZ	30.75	0.84	0.54	0.41	0.18						3	ESCAR	20.25	2.13	2.03		1								
VESBE	17.45	6.11	6.10	6.06	6.06						3	FADE	44.97	1.12	0.97		1								
VKFOY	45.78	1.22	1.01	0.91	0.83						3	FLAP	78.54	1.22	0.62		1								
ADEL	27.7	2.58	1.89	1.69							2	FMIZP	22.24	0.11	0.10		1								
AGHOL	33.62	19.13	19.07	19.04							2	GARFA	8.37	0.02	0.02		1								
AGYO	17.77	2.09	1.77	1.73							2	GENTS	51.48	1.08	1.02		1								
AKSUE	81.02	0.67	0.36	0.17							2	GEREL	81.09	0.30	0.12		1								
ARENA	34.21	49.32	49.27	49.26							2	GESAN	22.82	0.40	0.37		1								
ATEKS	20.7	1.33	0.71	0.64							2	GLCVY	15.72	0.28	0.19		1								
AVGYO	55.22	0.88	0.77	0.19							2	GOLTS	54.86	0.11	0.10		1								
AVHOL	47.51	1.12	1.00	0.48							2	GOODY	25.33	51.04	50.93		1								
BANWT	8.29	77.59	77.59	77.58							2	GSDDE	31.99	5.39	5.24		1								
BIOEN	27.77	1.79	1.67	1.48							2	GSRAY	39.99	0.30	0.28		1								
BLCYT	33.08	0.76	0.60	0.59							2	GWIND	26.86	12.21	12.09		1								
BOSSA	12.16	0.44	0.35	0.33							2	HEKTS	37.26	9.50	9.49		1								
BURCE	52.71	1.25	1.05	0.92							2	HLGYO	20.63	2.91	2.50		1								
CRDFA	70.55	1.11	1.01	0.67							2	IEYHO	99.21	2.70	2.57		1								
CUSAN	25.96	1.55	1.31	1.29							2	IHGZT	59.65	0.23	0.21		1								
DAGI	44.74	4.00	3.83	3.65							2	IHLGM	76.23	16.46	16.34		1								
DARDL	31.39	0.75	0.57	0.54							2	INDES	61.25	13.23	13.06		1								
DEVA	17.76	2.04	2.04	2.03							2	INTEM	14.07	0.08	0.05		1								
DOAS	14.73	24.41	24.32	24.27							2	IPEKE	37.66	8.92	8.88		1								
DZGYO	23.52	0.01	0.01	0.01							2	ISDMR	5.07	12.41	12.38		1								
ENKAI	8.7	51.29	51.28	51.27							2	ISGYO	39.38	12.68	12.68		1								
											2	ISKPL	31.68	4.08	2.59		1								

GÜNLÜK YABANCI ORANLARI TABLOSU

Yabancı Oranı 10 Günlük Düşüş Matrisi (10 Gündür Sürekli Düşen Hisseler)													Gün Sayısı	Yabancı Oranı 10 Günlük Düşüş Matrisi (10 Gündür Sürekli Düşen Hisseler)													Gün Sayısı
Hisse	HAO(%)	20/04	19/04	18/04	15/04	14/04	13/04	12/04	11/04	08/04	07/04	06/04		Hisse	HAO(%)	20/04	19/04	18/04	15/04	14/04	13/04	12/04	11/04	08/04	07/04	06/04	
AYEN	15	6.39	6.42	6.42	6.50	6.52	6.57	6.57	6.57	6.57	6.57	6.57	9	TSGYO	10.81	1.20	1.41	1.57									2
ITTFH	91.13	2.72	4.16	4.87	5.15	5.56	5.64	6.82					6	TSPOR	48.99	1.07	1.17	1.48									2
MOBTL	20.29	0.33	1.08	1.13	2.27	5.54	5.84	5.96					6	ULUUN	34.02	1.81	2.35	2.89									2
AFFES	32.86	63.94	63.95	63.97	64.22	64.37	64.59						5	VAKBN	8.5	1.32	1.32	1.34									2
OYLUM	81.67	0.40	0.41	0.45	0.48	0.59	0.73						5	YGYO	83.79	5.18	5.89	6.86									2
TSKB	40.89	13.60	14.34	15.04	15.55	15.67	16.33						5	YKSLN	29.36	3.93	4.69	4.72									2
AKSA	36.13	31.44	31.58	31.61	31.76	32.34							4	YYAPI	98.84	2.48	2.53	3.17									2
ANSGR	34.76	5.74	5.75	5.75	5.80	5.88							4	ZRGYO	18.94	2.96	2.97	3.00									2
MPARK	33.35	60.68	60.70	60.77	60.80	61.05							4	ADESE	92.63	3.22	3.27										1
NUHCM	16.13	15.15	15.17	15.19	15.25	15.43							4	AKFGY	14.22	0.64	0.64										1
SONME	5.7	0.03	0.09	0.22	0.29	0.31							4	ALARK	29.65	10.16	10.50										1
ULUSE	6.31	81.88	81.89	81.90	81.94	81.96							4	ALCTL	34.96	0.25	0.53										1
VKGYO	30.73	6.47	6.47	6.67	6.68	7.01							4	ANGEN	17.27	2.34	2.35										1
YGGYO	82.26	1.10	1.10	1.10	1.10	1.10							4	ARASE	17.48	0.25	0.26										1
ALKA	19.12	3.36	3.66	3.83	4.52								3	ARZUM	48.88	1.15	1.28										1
CANTE	23.23	3.92	4.03	4.07	4.13								3	ATATP	20.05	13.72	13.79										1
DOHOL	35.78	24.46	24.61	24.79	25.35								3	AVOD	93.9	0.39	0.44										1
EGGUB	45.21	1.53	1.53	1.56	1.68								3	AYDEM	15.76	16.17	16.23										1
ISGSY	32.1	0.41	0.46	0.60	1.48								3	BAKAB	17.69	0.23	0.29										1
ISMEN	29.17	32.26	32.26	32.30	32.31								3	BASGZ	10.26	3.25	3.31										1
KARSN	34.51	0.51	0.63	0.70	0.70								3	BJKAS	48.98	2.51	2.77										1
KFEIN	74.99	0.13	0.27	0.29	0.43								3	BRISM	38.23	0.47	0.64										1
KRDMB	67.89	3.49	3.51	3.54	3.56								3	BTCIM	28.81	0.88	0.93										1
LKMNH	58.47	40.72	40.74	40.86	40.92								3	CASA	78.38	7.74	7.74										1
LUKSK	16.96	0.03	0.10	0.21	0.32								3	CIMSA	35.71	7.76	7.93										1
MTRKS	41.26	16.63	17.61	17.94	18.88								3	CLEBI	10.05	3.84	3.92										1
NATEN	33.71	0.59	0.73	1.30	1.77								3	DESA	17.97	1.07	1.48										1
PGSUS	36.2	41.98	42.17	42.27	42.81								3	DESPC	50.86	1.02	1.94										1
SOKM	49.19	38.07	38.21	38.39	38.57								3	DGATE	39.02	1.73	1.77										1
TAVHL	47.63	63.41	63.63	63.66	63.69								3	DGGYO	5.56	0.00	0.01										1
VERUS	21.24	37.97	37.99	38.00	38.07								3	DURDO	31.77	1.18	1.27										1
AGESA	19.89	88.89	88.95	88.98									2	DYOBY	25.21	0.52	0.88										1
AKMGY	7.17	0.02	0.02	0.03									2	EGEEN	34.64	6.15	6.90										1
ALGYO	48.75	9.77	10.00	10.09									2	ELITE	22.22	1.98	2.04										1
BIMAS	67.85	55.67	55.68	55.70									2	ENJSA	20	62.15	62.22										1
BMSCH	53.69	1.33	3.78	3.88									2	ERBOS	49.31	0.93	1.31										1
BNTAS	58.01	0.92	0.97	0.99									2	EREGL	47.59	54.94	54.96										1
BOBET	29.99	0.23	0.31	0.42									2	ERSU	65.3	0.78	0.81										1
BRSAN	19.28	18.54	18.63	18.80									2	ESEN	32.81	1.29	1.34										1
BSOKE	25.32	3.21	3.22	3.58									2	GEDIK	15.13	0.67	0.72										1
CCOLA	28.11	85.69	85.89	85.90									2	GLYHO	68.99	21.28	21.91										1
DAPGM	8	1.94	2.23	4.23									2	GMTAS	97.98	0.75	1.05										1
DGNMO	53.21	1.68	2.17	2.20									2	GRSEL	21.56	0.01	0.50										1
DITAS	31.73	0.22	0.23	0.30									2	HTTBT	26.59	13.51	13.52										1
EDATA	28.88	0.98	2.21	2.66									2	HUNER	22.41	7.42	10.58										1
EGSER	33.27	1.30	1.45	1.75									2	IHAAS	34.37	30.78	30.86										1
EKGYO	50.65	37.16	38.62	42.35									2	INFO	58.95	1.59	1.65										1
EMKEL	77.08	2.65	2.67	3.05									2	ISFIN	39.1	4.99	5.23										1
EPLAS	49.46	0.06	0.27	0.96									2	JANTS	16.76	2.14	2.38										1
FENER	32.84	1.68	1.72	1.72									2	KAREL	30.95	0.50	0.53										1
FRIGO	69.81	0.85	1.00	1.04									2	KARTN	21.67	1.20	1.23										1
GOZDE	30.4	8.34	8.43	8.56									2	KLGYO	46.11	4.50	5.08										1
GSDHO	59.98	5.81	6.04	6.17									2	KLKIM	26.01	3.69	4.25										1
HDFGS	77.7	1.26	1.81	2.41									2	KORDS	28.51	12.56	12.80										1
IZMDC	30.34	1.73	1.76	1.87									2	KRVGD	27.44	11.21	11.28										1
KERVT	24.25	0.34	0.39	0.43									2	KTSKR	20.36	7.37	7.70										1
KGYO	48.93	0.16	0.26	0.70									2	KZBGY	14.65	6.50	6.53										1
KLSYN	25	0.50	0.54										2	MANAS	39.39	0.04	0.93										1
KNFRT	22.37	2.91	2.99	3.01									2	MERCN	29.06	6.37	7.29										1
KONYA	15.9	53.41	53.44	53.47									2	MERIT	27.76	1.48	1.56										1
KRSTL	70.65	0.03	0.05	0.13									2	MIRGYO	68.98	4.30	4.71										1
LIDFA	35.66	1.05	1.07	1.17									2	MZHLD	39.11	0.03	0.23										1
LINK	33.41	0.93	1.36	1.39									2	ODAS	77.02	5.38	5.52										1
METUR	67.5	0.52	0.74	1.23									2	ORCAY	46.4	1.23	1.40										1
MGRÖS	50.77	37.09	37.14	37.30									2	OZRDN	50.47	1.65	1.73										1
MNDRS	46.77	2.15	2.18	2.29									2	PAPIL	47.67	0.11	0.19										1
MSGYO	26.27	2.13	2.50	2.79									2	PEGYO	93.74	3.17	3.64										1
NIBAS	60.27	0.03	0.05	0.22									2	PEKGY	60.99	3.39	3.64										1
NTHOL	23.86	3.79	3.80	3.80									2	PINSU	32.42	0.34	0.50										1
OSTIM	84.7	2.38	3.32	3.32	</																						

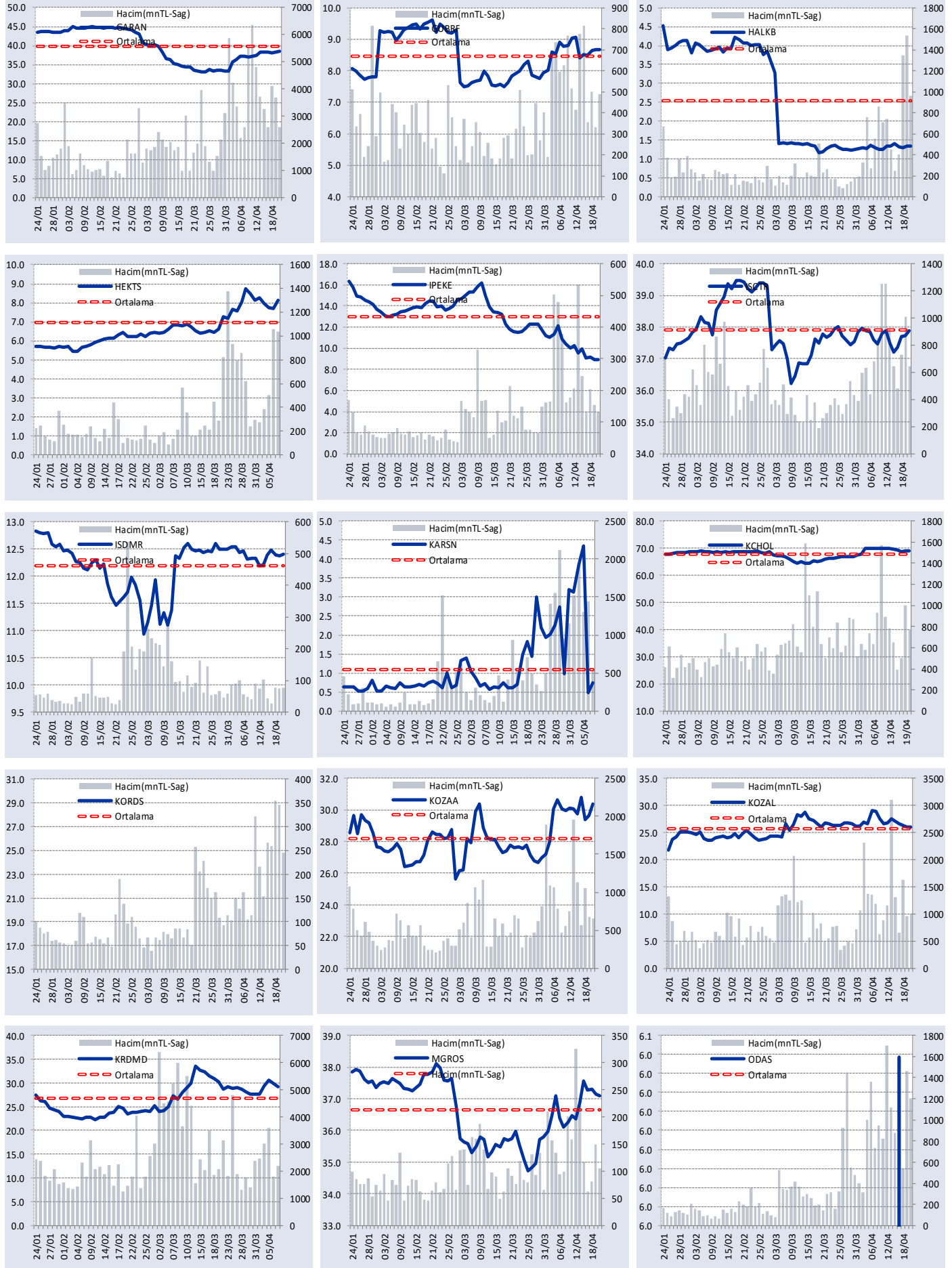
GÜNLÜK YABANCI ORANLARI TABLOSU

YABANCI ORANI GRAFİKLERİ BİST-50 İÇİN



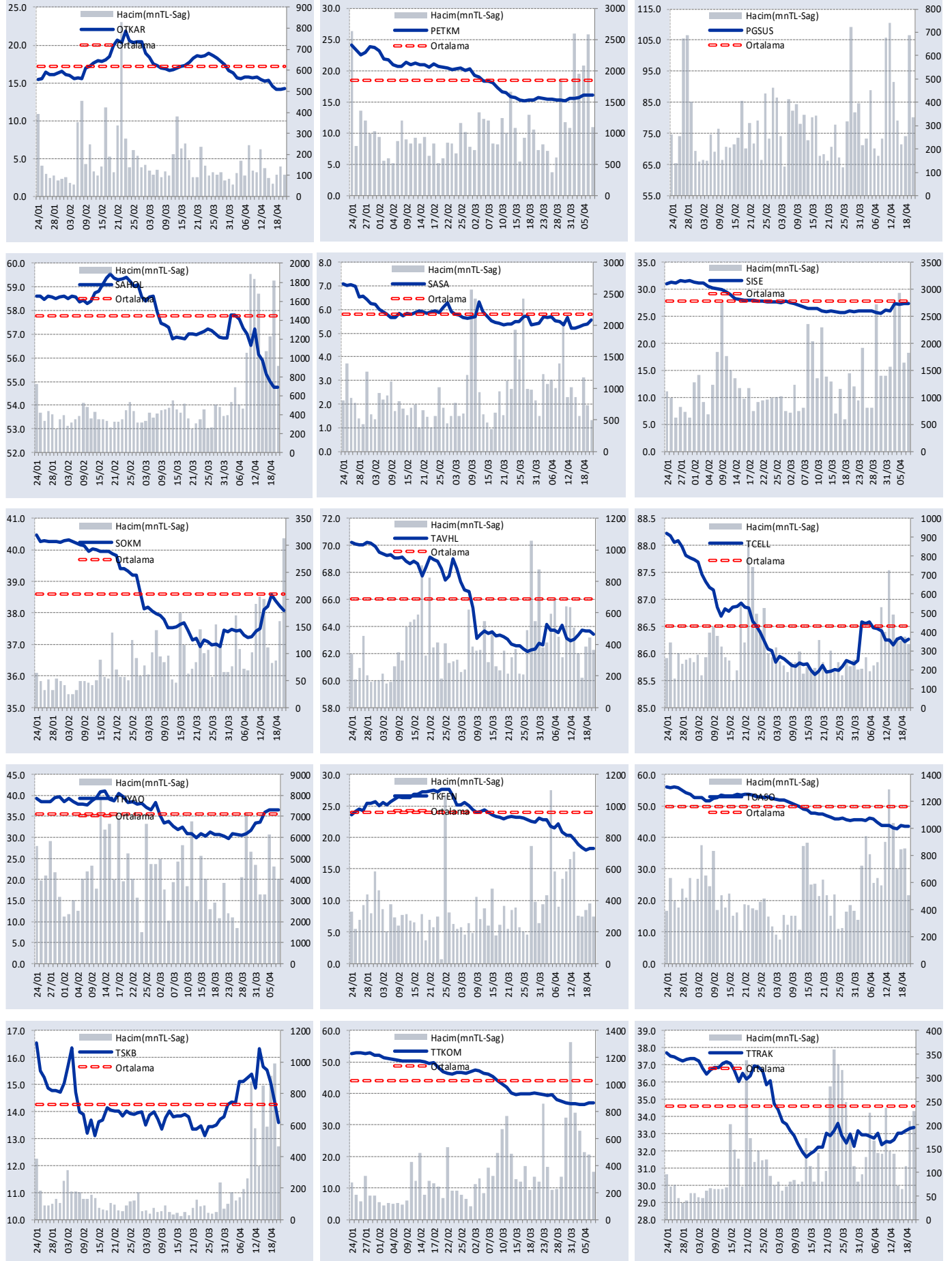
GÜNLÜK YABANCI ORANLARI TABLOSU

YABANCI ORANI GRAFİKLERİ BİST-50 İÇİN



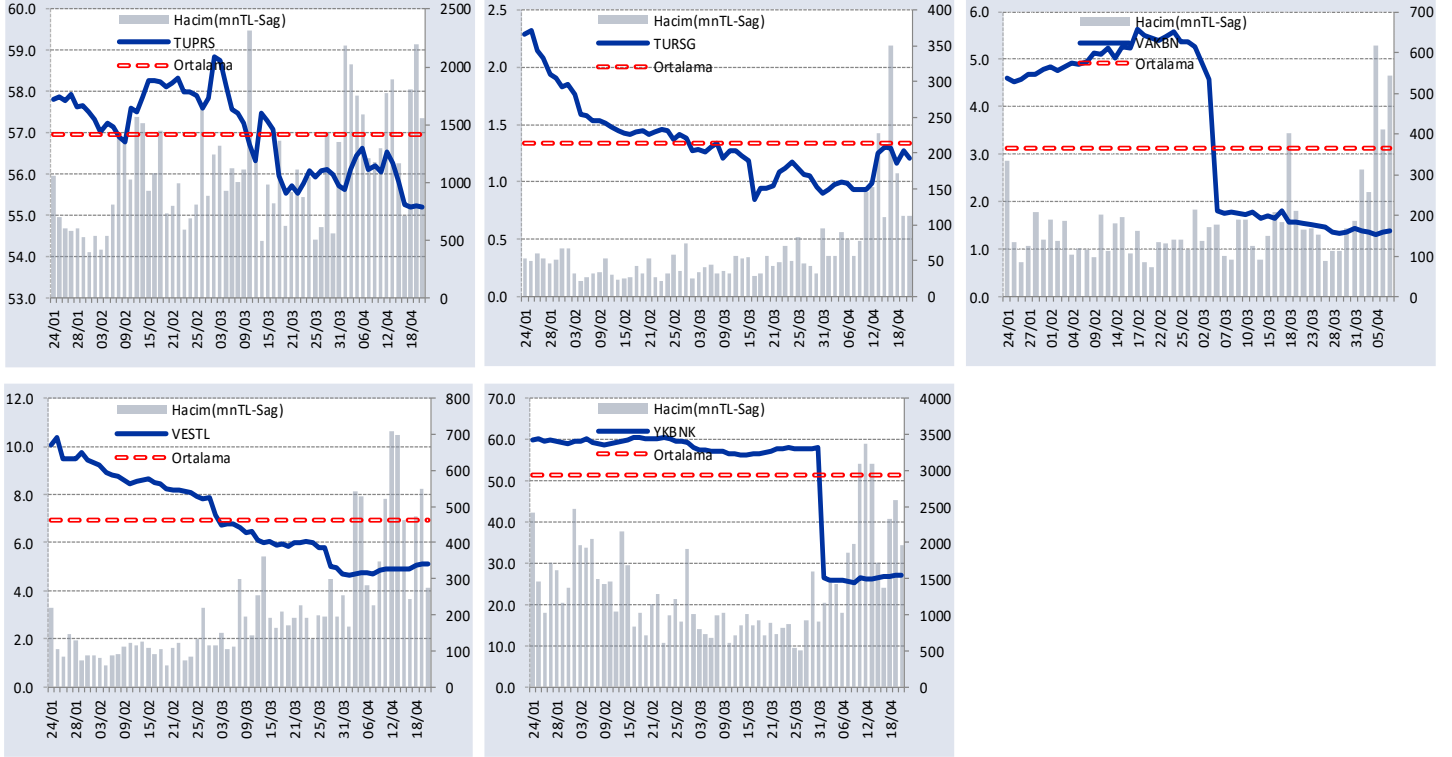
GÜNLÜK YABANCI ORANLARI TABLOSU

YABANCI ORANI GRAFİKLERİ BİST-50 İÇİN



GÜNLÜK YABANCI ORANLARI TABLOSU

YABANCI ORANI GRAFİKLERİ BIST-50 İÇİN



Bilgilendirme notu: Seçilmiş aracı kurumların takas toplamları ile hesaplanmaktadır. Farklı kurumlarda tutulan yabancı takasları olabilir, bu durum hisseler için hesaplanan oranlarda farklılıklar yaratabilir.

Öneri bilgilendirmesi: İş Yatırım Menkul Değerler A.Ş.'nin (İş Yatırım) BIST'te halka açık şirketler için AL, TUT ve SAT yönündeki önerileri BIST-100 endeksinin (endeks) beklenen getirisine göre değerlendirilmektedir. Tüm bu öneriler İş Yatırım Araştırma Bölümü analistleri tarafından şirketlerin ileride elde edeceği tahmin edilen karları, nakit akımları ve bilançolarına göre bağımsız olarak değerlendirilir. Ek olarak, analistler koşulların elverişsiz olduğu veya doğru değerlendirme yapmanın mümkün olmadığı durumlarda bazı hisse senetleri için geçici olarak GÖZDEN GEÇİRİLİYOR önerisi verebilirler. Münferit her şirket için yatırım önerisi sırasıyla belirtilen şu kriterlere göre değerlendirilir;

İş Yatırım Hisse senedi tavsiye metodolojisi:

Artış Potansiyeli > %25 : AL

%10 < Artış Potansiyeli < %25 :TUT

Artış Potansiyeli < %10 : SAT

Her sınır değeri için analist +/- %5 kanaat kullanabilmektedir.

Burada yer alan bilgiler İş Yatırım Menkul Değerler A.Ş. tarafından bilgilendirme amacı ile hazırlanmıştır. Yatırım bilgi, yorum ve tavsiyeleri yatırım danışmanlığı kapsamında değildir. Yatırım danışmanlığı hizmeti; aracı kurumlar, portföy yönetim şirketleri, mevduat kabul etmeyen bankalar ile müşteri arasında imzalanacak yatırım danışmanlığı sözleşmesi çerçevesinde sunulmaktadır. Burada yer alan yorum ve tavsiyeler, yorum ve tavsiyede bulunanların kişisel görüşlerine dayanmaktadır. Herhangi bir yatırım aracının alım-satım önerisi ya da getiri vaadi olarak yorumlanmamalıdır. Bu görüşler mali durumunuz ile risk ve getiri tercihlerinize uygun olmayabilir. Bu nedenle, sadece burada yer alan bilgilere dayanarak yatırım kararı verilmesi beklentilerinize uygun sonuçlar doğurmayabilir.

Burada yer alan fiyatlar, veriler ve bilgilerin tam ve doğru olduğu garanti edilemez; içerik, haber verilmeksizin değiştirilebilir. Tüm veriler, İş Yatırım Menkul Değerler A.Ş. tarafından güvenilir olduğuna inanılan kaynaklardan alınmıştır. Bu kaynakların kullanılması nedeni ile ortaya çıkabilecek hatalardan İş Yatırım Menkul Değerler A.Ş. sorumlu değildir.