



# Teknik Görünüm Raporu

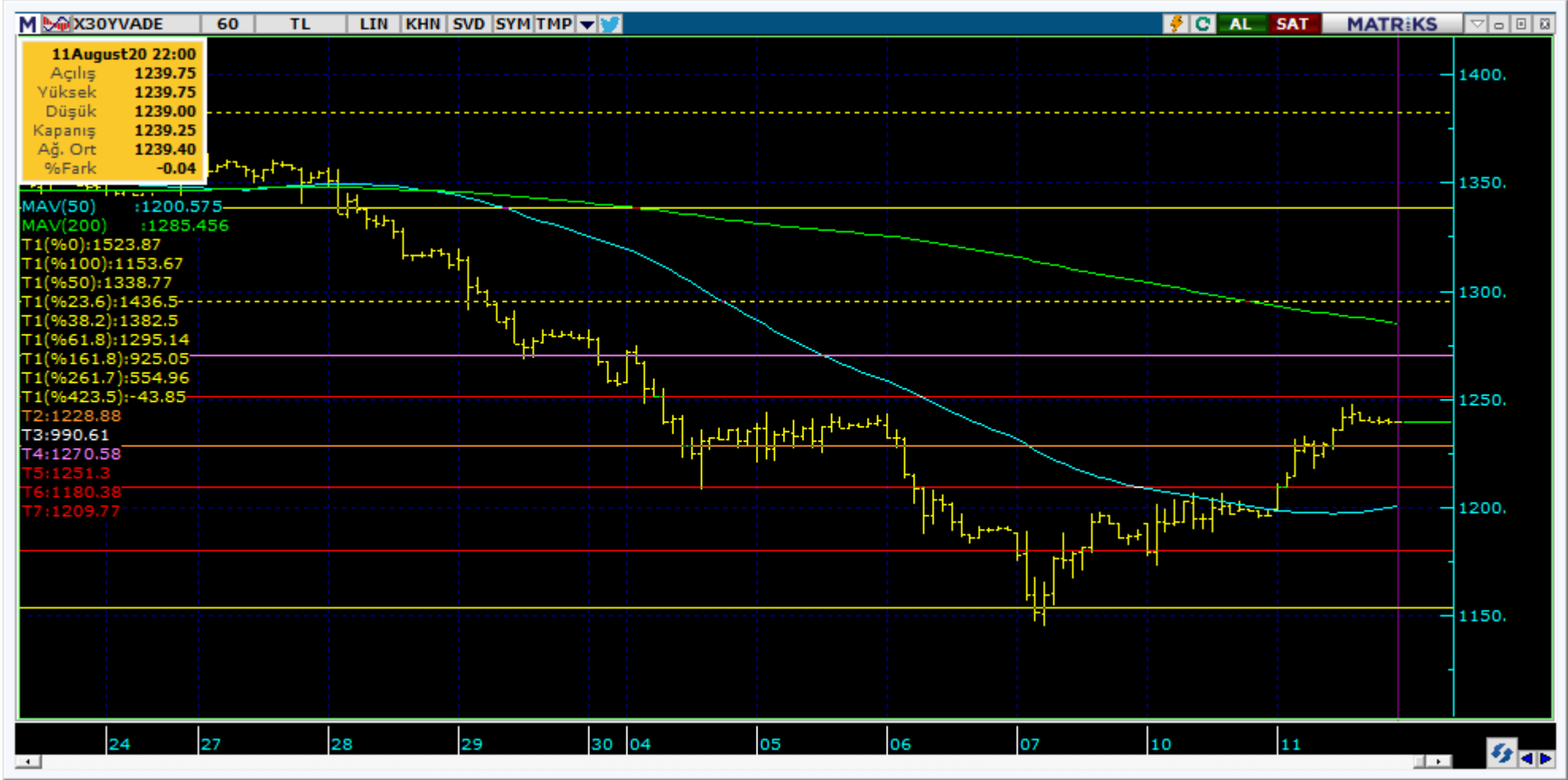
12.08.2020



**Destek Direnç Seviyeleri ve Pivot Değeri**

Kodu	Son Fiyat	1 GünΔ	Pivot	1.Destek	2.Destek	1.Direnç	2.Direnç
BIST-100	1,110.05	3.21%	1,102	1,091	1,071	1,121	1,132
BIST-30	1,248.68	3.44%	1,239	1,225	1,200	1,263	1,277
BIST-50	1,019.69	3.37%	1,011	1,001	982	1,030	1,041

# Vadeli Endeks Kontratı Teknik Analiz Görünümü



Destek Direnç Seviyeleri ve Pivot Değeri							
Kodu	Son Fiyat	1 GünΔ	Pivot	1.Destek	2.Destek	1.Direnç	2.Direnç
F_XU0300820	1,240.25	3.59%	1,229	1,209	1,179	1,259	1,279
F_XU0301020	1,253.75	3.51%	1,242	1,222	1,191	1,273	1,292
F_XU0301220	1,279.00	3.15%	1,266	1,248	1,217	1,297	1,314

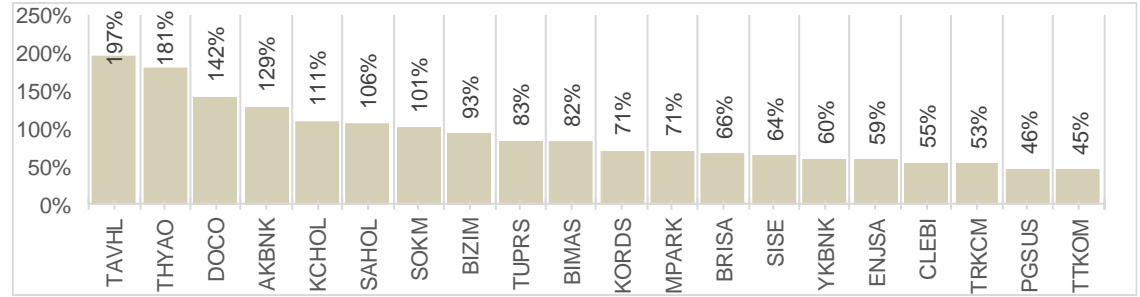


**Destek Direnç Seviyeleri ve Pivot Değeri**

Kodu	Son Fiyat	1 GünΔ	Pivot	1.Destek	2.Destek	1.Direnç	2.Direnç
F_USDTRY0221	7.6529	-1.00%	7.6749	7.5980	7.5430	7.7299	7.8068
F_USDTRY0321	7.7887	-0.02%	7.8164	7.6633	7.5379	7.9418	8.0949
F_USDTRY0421	7.8200	1.16%	7.8403	7.7305	7.6411	7.9297	8.0395

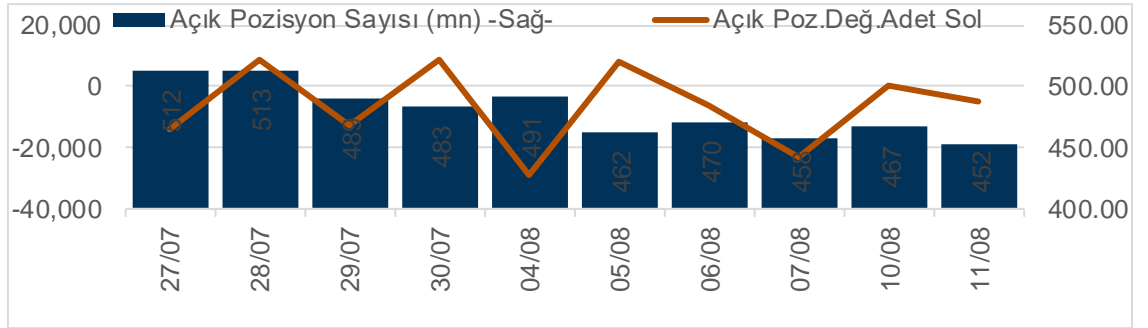
XUTUM Hisse Senetleri Piyasası Alış Satış Rakamları				
	Aracı Kurum	Net(mnTL)	Aracı Kurum	Net(mnTL)
11/08/2021	QNB Finans	179.4	Credit Suisse	-217.7
	Ak Yatirim	111.2	A1 Capital Menku	-160.3
	Deniz Yatirim	82.1	Ünlü Menkul	-142.8
	İş Yatirim	80.8	Yat.Finansman	-120.4
	Ziraat Yat.	71.3	Citi Menkul	-72.8
Yılıçi	Aracı Kurum	Net(mnTL)	Aracı Kurum	Net(mnTL)
	Garanti Yat.	5902.8	Merrill Lynch	-6638.9
	İş Yatirim	5615.4	A1 Capital Menku	-4597.5
	Ziraat Yat.	3260.8	Meksa Yatirim	-3434.2
	Vakif Yat.	3168.3	HSBC Yatirim	-2610.5
Halk Yatirim	2325.4	QNB Finans	-2365.4	

## BIST100 -1 Ay Ort.Hac. Göre Hacim Artışı Olan Hisseler (Adet)



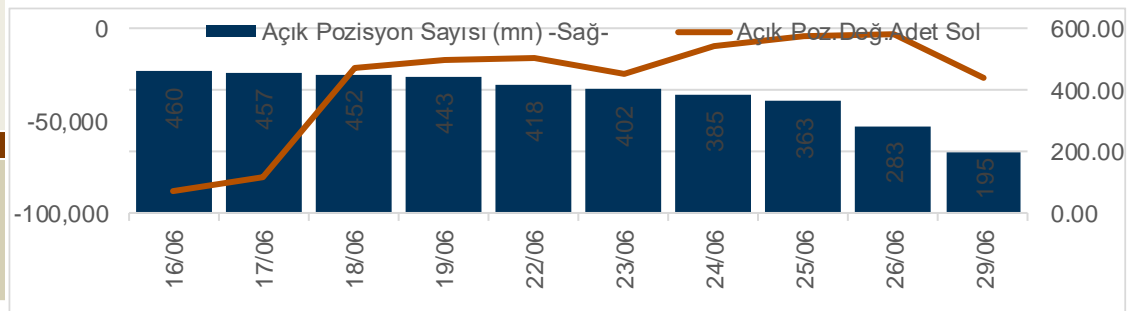
Ağustos Vadeli Endeks Kontratı Alış Satış Rakamları				
	Aracı Kurum	Net(mn Lot)	Aracı Kurum	Net(mn Lot)
11/08/2021	İs Yatirim	29,632	Ak Yatirim	-9,018
	Teb Yatirim	6,256	Yapi Kredi	-7,481
	Merrill Lynch	4,705	Seker Yatirim	-6,773
	Meksa Yatirim	2,210	Deniz Yatirim	-5,978
	Global Menkul	1,466	Garanti Yat.	-3,488
Mar-Ağu	Aracı Kurum	Net(mn Lot)	Aracı Kurum	Net(mn Lot)
	Teb Yatirim	135,020	Ak Yatirim	-48,401
	Citi Menkul	46,445	Garanti Yat.	-46,446
	Deniz Yatirim	4,339	QNB Finans	-11,670
	A1 Capital Menk	3,009	Oyak Yatirim	-10,461
Info Yatirim	2,981	Merrill Lynch	-10,177	

## Endeks Sözleşmesi Açık Pozisyon Sayıları



Şubat Vadeli USDTRY Kontratı Alış Satış Rakamları				
	Aracı Kurum	Net(mn Lot)	Aracı Kurum	Net(mn Lot)
11/08/2021	İs Yatirim	8,254	Tacirler Men.	-11,552
	Yapi Kredi Yat.	7,339	QNB Finans	-3,834
	Akbank	7,315	Venbey Yat.	-3,750
	Yapi Kredi	3,105	Garanti Yat.	-3,709
	Deniz Yatirim	3,028	Global Menkul	-3,276
Oca-Ağu	Aracı Kurum	Net(mn Lot)	Aracı Kurum	Net(mn Lot)
	Yapi Kredi Yat.	153,184	TCMB	-241,896
	İs Yatirim	114,556	Akbank	-107,382
	Ziraat Yat.	70,696	Garanti Bank	-57,500
	Meksa Yatirim	30,430	Burgan Yatirim	-47,315
Tacirler Men.	27,159	Garanti Yat.	-34,271	

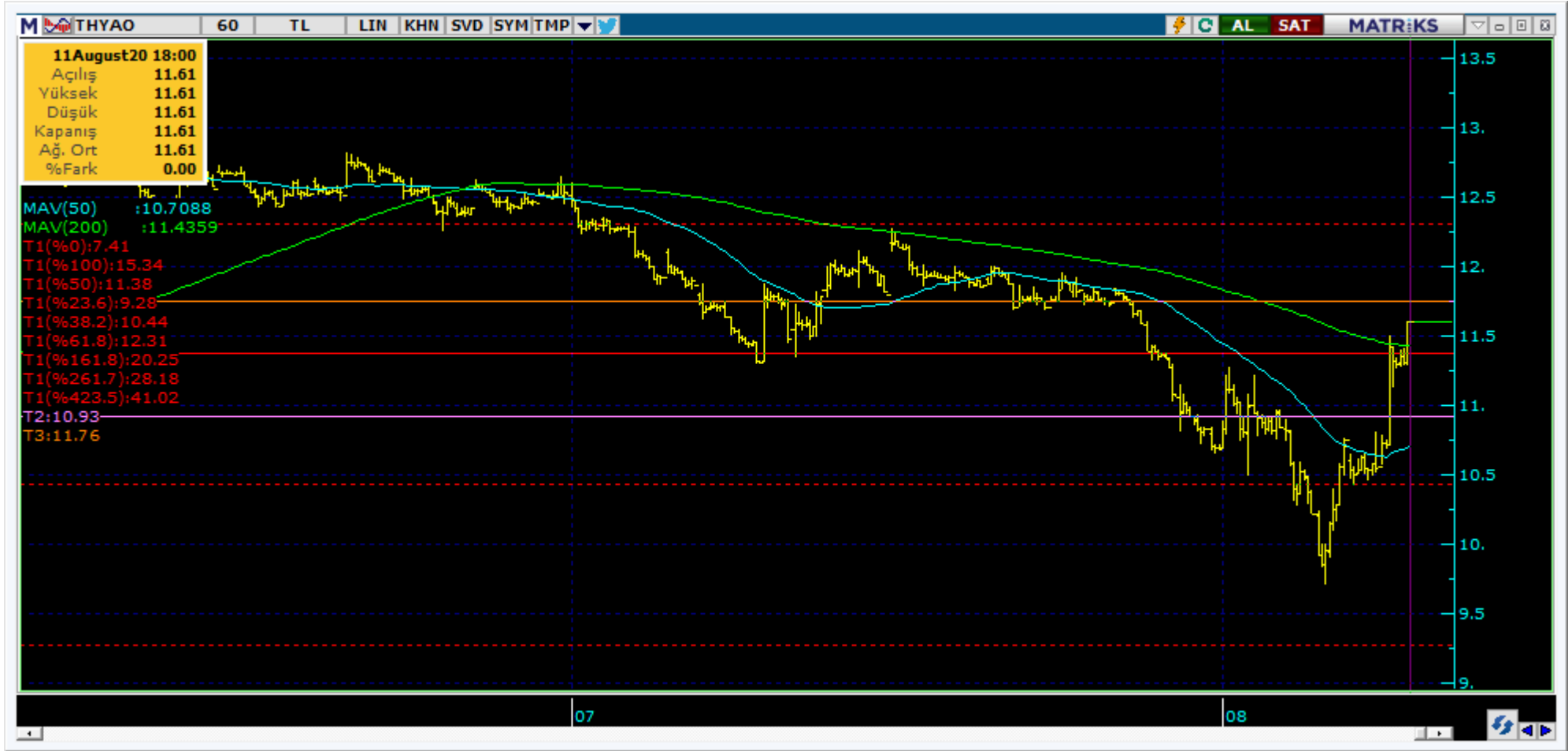
## Döviz Sözleşmesi Açık Pozisyon Sayıları





Kodu	Son	1G Değ.	Yab. %	3A Ort.H	Pivot	1.Destek	2.Destek	1.Direnç	2.Direnç
GARAN	7.05	7.31%	48.78	176.4 mn\$	6.91	6.73	6.41	7.23	7.41

<https://www.isyatirim.com.tr/tr-tr/analiz/hisse/Sayfalar/Sirket-Karti.aspx?hisse=GARAN>



Kodu	Son	1G Değ.	Yab. %	3A Ort.H	Pivot	1.Destek	2.Destek	1.Direnç	2.Direnç
THYAO	11.61	9.94%	29.96	126.3 mn\$	11.27	10.90	10.25	11.95	12.30

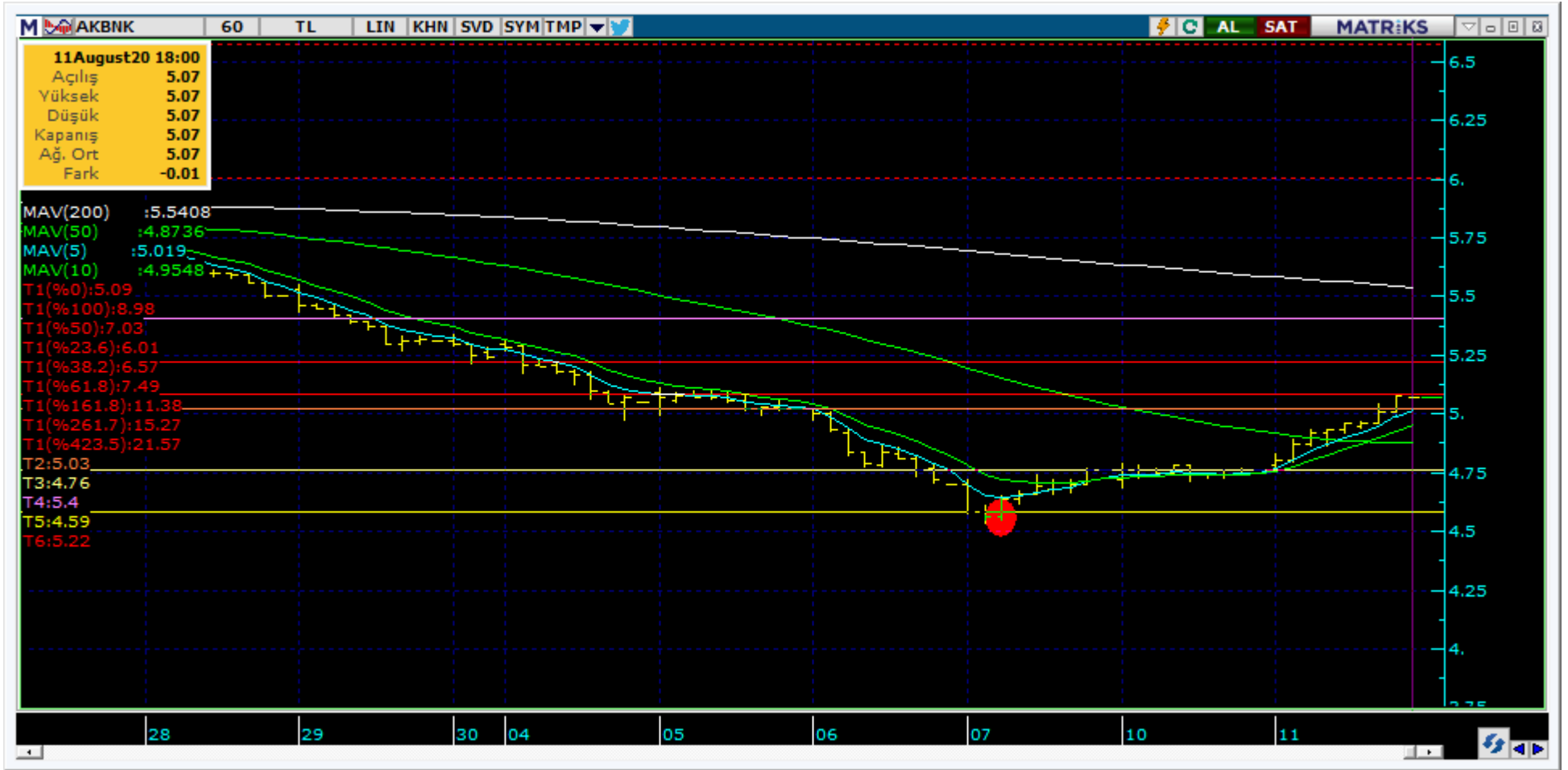
<https://www.isyatirim.com.tr/tr-tr/analiz/hisse/Sayfalar/Sirket-Karti.aspx?hisse=THYAO>



Kodu	Son	1G Değ.	Yab. %	3A Ort.H	Pivot	1.Destek	2.Destek	1.Direnç	2.Direnç
ISCTR	5.08	6.05%	45.03	31.8 mn\$	5.00	4.90	4.72	5.18	5.28

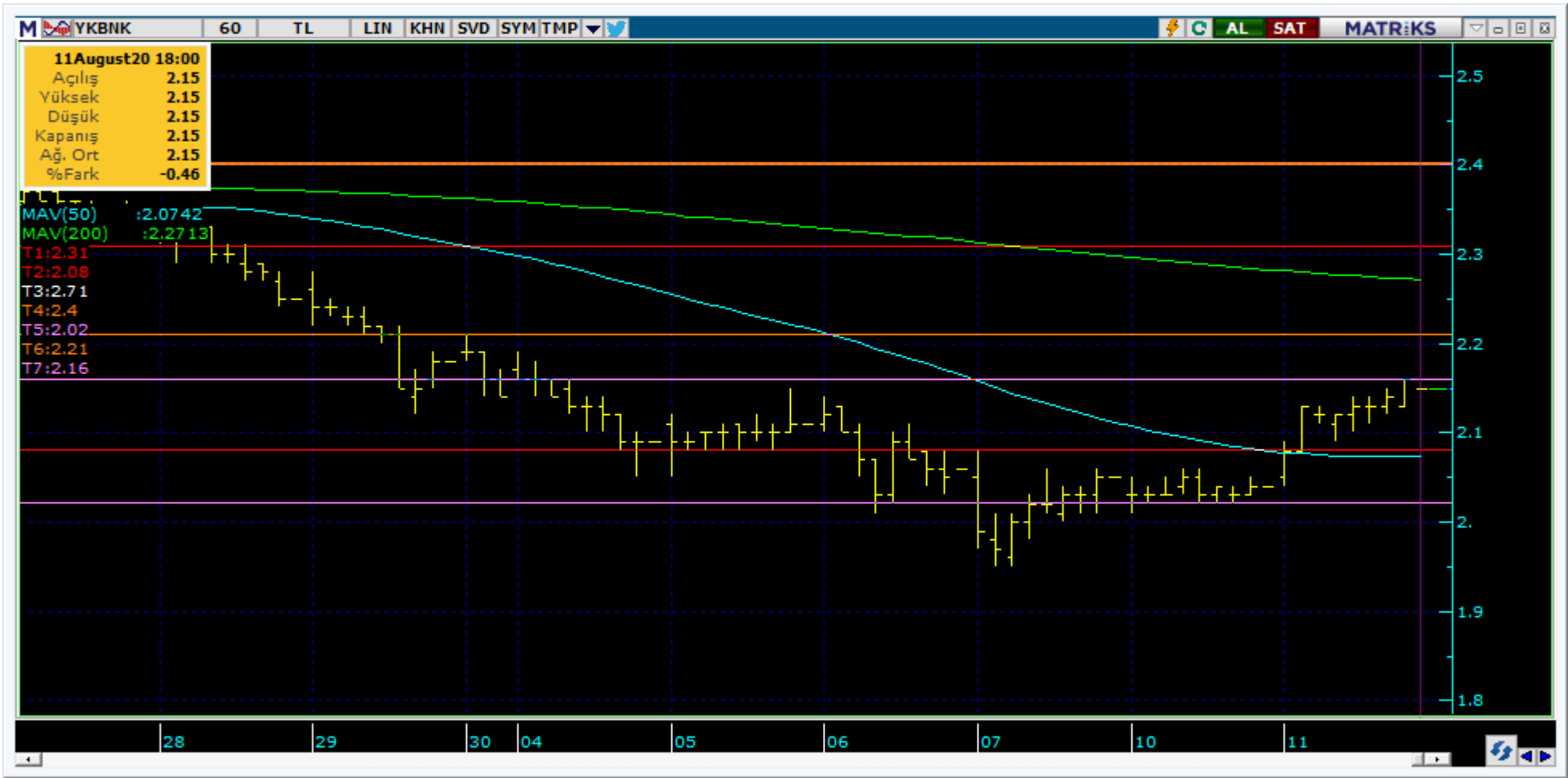
<https://www.isyatirim.com.tr/tr-tr/analiz/hisse/Sayfalar/Sirket-Karti.aspx?hisse=ISCTR>





Kodu	Son	1G Değ.	Yab. %	3A Ort.H	Pivot	1.DesteK	2.DesteK	1.Direnç	2.Direnç
AKBNK	5.07	6.51%	51.59	77.2 mn\$	4.97	4.87	4.66	5.18	5.28

<https://www.isyatirim.com.tr/tr-tr/analiz/hisse/Sayfalar/Sirket-Karti.aspx?hisse=AKBNK>



Kodu	Son	1G Değ.	Yab. %	3A Ort.H	Pivot	1.Destek	2.Destek	1.Direnç	2.Direnç
YKBNK	2.15	5.39%	64.44	48.0 mn\$	2.12	2.07	2.00	2.19	2.24

<https://www.isyatirim.com.tr/tr-tr/analiz/hisse/Sayfalar/Sirket-Karti.aspx?hisse=YKBNK>



Kodu	Son	1G Değ.	Yab. %	3A Ort.H	Pivot	1.Destek	2.Destek	1.Direnç	2.Direnç
VAKBN	4.42	7.80%	7.55	60.2 mn\$	4.33	4.20	3.97	4.56	4.69

<https://www.isyatirim.com.tr/tr-tr/analiz/hisse/Sayfalar/Sirket-Karti.aspx?hisse=VAKBN>



Kodu	Son	1G Değ.	Yab. %	3A Ort.H	Pivot	1.Destek	2.Destek	1.Direnç	2.Direnç
HALKB	5.23	5.66%	7.22	54.1 mn\$	5.16	5.04	4.85	5.35	5.47

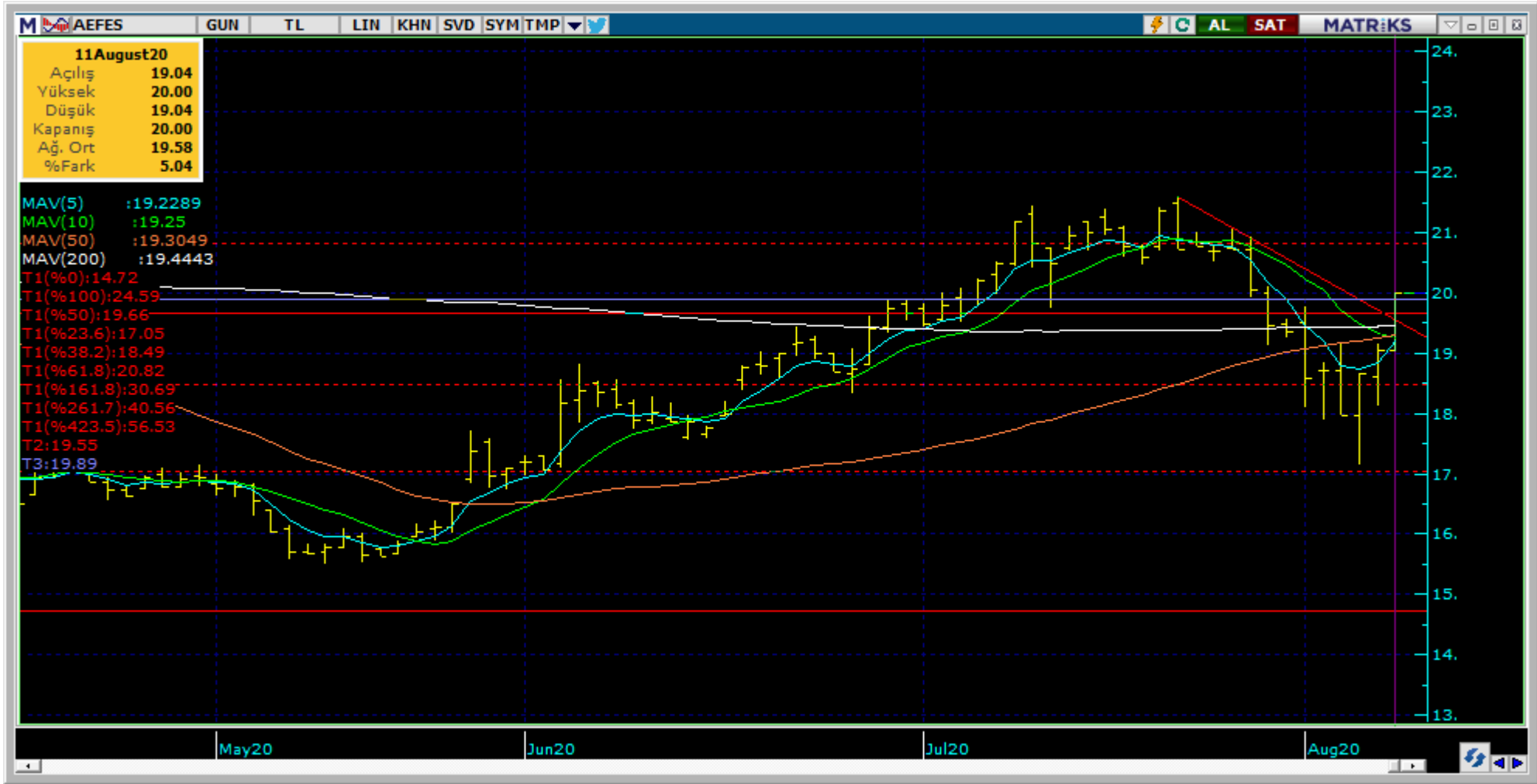
<https://www.isyatirim.com.tr/tr-tr/analiz/hisse/Sayfalar/Sirket-Karti.aspx?hisse=HALKB>



Kodu	Son	1G Değ.	Yab. %	3A Ort.H	Pivot	1.Destek	2.Destek	1.Direnç	2.Direnç
EKGYO	2.07	4.55%	38.97	169.3 mn\$	2.05	2.00	1.93	2.12	2.17

<https://www.isyatirim.com.tr/tr-tr/analiz/hisse/Sayfalar/Sirket-Karti.aspx?hisse=EKGYO>

# Bugün hareketlenmesi muhtemel hisseler ↑ AEFES



Kodu	Son	Yab. %	Pivot	1.Destek	2.Destek	1.Direnç	2.Direnç	1 Ay Ort.Hac.(Adet) / Son Gün	Fark
AEFES	20.00	69.73	19.68	19.35	18.70	20.30	20.65	2.7 mn / 2.4 mn	-9%

# Bugün hareketlenmesi muhtemel hisseler ↑ CCOLA



Kodu	Son	Yab. %	Pivot	1.Destek	2.Destek	1.Direnç	2.Direnç	1 Ay Ort.Hac.(Adet) / Son Gün	Fark
CCOLA	43.10	87.31	42.50	41.65	40.20	43.95	44.80	1.0 mn / 1.0 mn	-1%

# Bugün hareketlenmesi muhtemel hisseler ↑ MAVI



Kodu	Son	Yab. %	Pivot	1.Destek	2.Destek	1.Direnç	2.Direnç	1 Ay Ort.Hac.(Adet) / Son Gün	Fark
MAVI	39.78	74.78	39.35	38.65	37.55	40.45	41.15	0.4 mn / 0.5 mn	▲ 29%

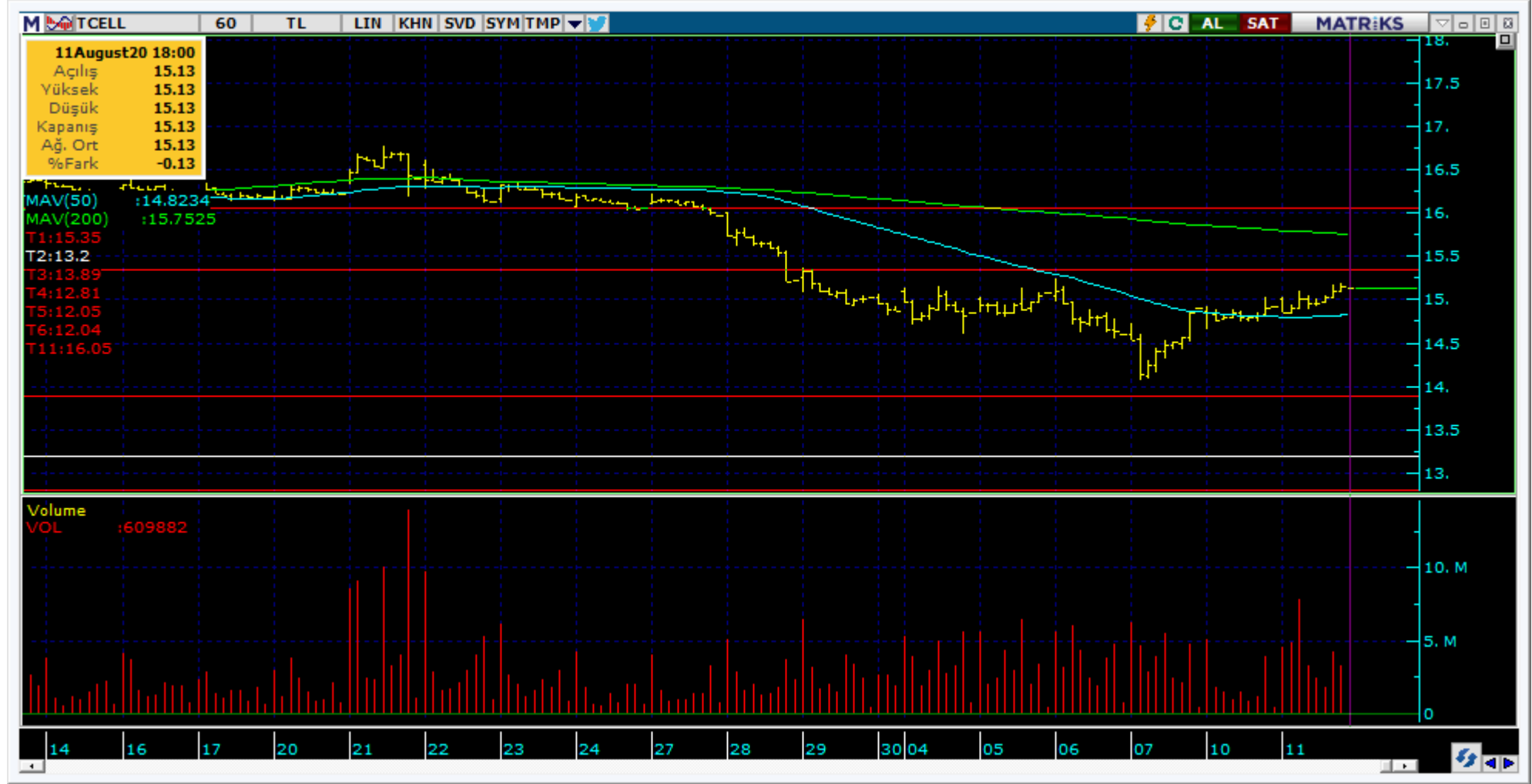


# Bugün hareketlenmesi muhtemel hisseler ↑ SAHOL



Kodu	Son	Yab. %	Pivot	1.Destek	2.Destek	1.Direnç	2.Direnç	1 Ay Ort.Hac.(Adet) / Son Gün	Fark
SAHOL	7.97	66.48	7.93	7.86	7.75	8.04	8.11	11.7 mn / 24.1 mn	▲ 106%

# Bugün hareketlenmesi muhtemel hisseler ↑ TCELL



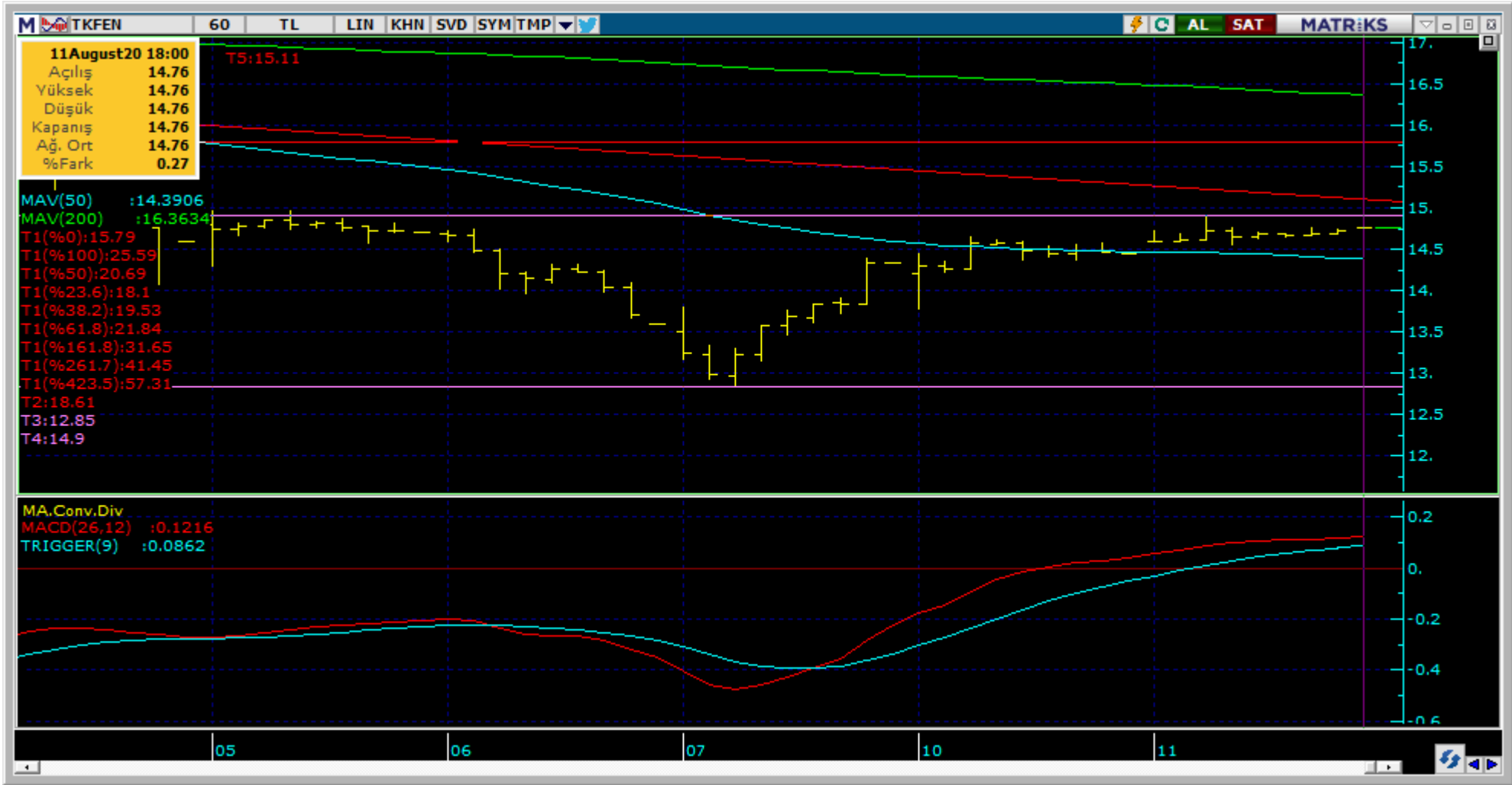
Kodu	Son	Yab. %	Pivot	1.Destek	2.Destek	1.Direnç	2.Direnç	1 Ay Ort.Hac.(Adet) / Son Gün	Fark
TCELL	15.13	78.11	15.05	14.90	14.70	15.25	15.40	23.8 mn / 32.8 mn	▲ 38%

# Bugün hareketlenmesi muhtemel hisseler ↑ TTKOM



Kodu	Son	Yab. %	Pivot	1.Destek	2.Destek	1.Direnç	2.Direnç	1 Ay Ort.Hac.(Adet) / Son Gün	Fark
TTKOM	7.32	51.91	7.24	7.13	6.95	7.42	7.53	23.9 mn / 34.7 mn	▲ 45%

# Bugün hareketlenmesi muhtemel hisseler ↑ TKFEN



Kodu	Son	Yab. %	Pivot	1.Destek	2.Destek	1.Direnç	2.Direnç	1 Ay Ort.Hac.(Adet) / Son Gün	Fark
TKFEN	14.76	22.90	14.73	14.55	14.35	14.95	15.10	16.6 mn / 15.6 mn	-6%

Kodu	Son	1G Değ.	Yab. %	3A Ort.H	Pivot	1.Destek	2.Destek	1.Direnç	2.Direnç
AKBNK	5.07	6.51%	51.59	77.2 mn\$	4.97	4.87	4.66	5.18	5.28
ARCLK	22.24	2.02%	59.27	37.9 mn\$	22.27	21.95	21.65	22.55	22.90
ASELS	18.10	0.39%	36.00	164.5 mn\$	18.33	17.75	17.45	18.65	19.20
BIMAS	65.45	1.16%	65.45	44.4 mn\$	65.50	64.20	62.95	66.75	68.05
DOHOL	2.03	3.57%	40.30	22.0 mn\$	2.01	1.98	1.94	2.05	2.08
EKGYO	2.07	4.55%	38.97	169.3 mn\$	2.05	2.00	1.93	2.12	2.17
EREGL	8.53	1.07%	59.35	51.8 mn\$	8.51	8.45	8.36	8.60	8.66
GARAN	7.05	7.31%	48.78	176.4 mn\$	6.91	6.73	6.41	7.23	7.41
HALKB	5.23	5.66%	7.22	54.1 mn\$	5.16	5.04	4.85	5.35	5.47
ISCTR	5.08	6.05%	45.03	31.8 mn\$	5.00	4.90	4.72	5.18	5.28
KCHOL	15.17	3.20%	76.14	20.9 mn\$	15.07	14.85	14.60	15.35	15.55
KOZAA	13.21	-0.97%	54.74	32.5 mn\$	13.29	13.05	12.85	13.45	13.70
KOZAL	82.25	-2.95%	57.66	26.2 mn\$	83.32	81.05	79.80	84.55	86.80
KRDMD	2.84	2.90%	13.07	108.8 mn\$	2.83	2.79	2.74	2.88	2.92
MGROS	43.04	2.82%	42.78	25.9 mn\$	42.66	42.15	41.25	43.55	44.10
PETKM	3.75	2.74%	18.87	69.1 mn\$	3.73	3.67	3.60	3.80	3.86
PGSUS	48.74	9.97%	11.27	34.1 mn\$	47.29	45.85	42.95	50.20	51.65
SAHOL	7.97	1.92%	66.48	15.9 mn\$	7.93	7.86	7.75	8.04	8.11
SISE	6.30	5.88%	18.96	83.9 mn\$	6.26	6.01	5.73	6.54	6.79
SODA	6.92	3.75%	24.87	25.6 mn\$	6.93	6.68	6.43	7.18	7.43
TAVHL	18.13	7.98%	68.70	21.2 mn\$	17.78	17.20	16.25	18.70	19.30
TCELL	15.13	1.48%	78.11	53.9 mn\$	15.05	14.90	14.70	15.25	15.40
THYAO	11.61	9.94%	29.96	126.3 mn\$	11.27	10.90	10.25	11.95	12.30
TKFEN	14.76	2.15%	22.90	52.4 mn\$	14.73	14.55	14.35	14.95	15.10
TRKCM	3.99	3.10%	25.09	38.5 mn\$	4.01	3.85	3.72	4.14	4.30
TSKB	1.13	5.61%	20.17	28.0 mn\$	1.12	1.09	1.06	1.15	1.18
TTKOM	7.32	4.13%	51.91	25.3 mn\$	7.24	7.13	6.95	7.42	7.53
TUPRS	77.60	1.97%	43.91	59.0 mn\$	77.48	76.30	75.05	78.75	79.95
VAKBN	4.42	7.80%	7.55	60.2 mn\$	4.33	4.20	3.97	4.56	4.69
YKBNK	2.15	5.39%	64.44	48.0 mn\$	2.12	2.07	2.00	2.19	2.24

Son İşlem Önerileri Tarih sıralamasına göre son 10 tane işlem önerimiz ve performanları aşağıdaki tabloda gösterilmektedir.

	Öneri	Oneri Tarihi	AL	SAT	Acilis	Hedef	Hedef	Stop	Stop	Kapanis	Kapanış	Getiri/	Gün	Öneri
					Fiyat (₺)	Fiyat (TL)	%	Fiyat (₺)	%	Fiyat (₺)	Tarih	Zarar	Sayısı	Durumu
Kısa Vadeli İşlem Önerileri	Hisse	05/08/2020	TAVHL		17.70	18.20	2.8%	17.4	-1.7%	17.71	06/08/2020	0.1%	2	Kapalı
	Hisse	06/08/2020	KOZAA		14.62	15.20	4.0%	14.36	-1.8%	14.36	06/08/2020	-1.8%	1	Kapalı
	Endeks	06/08/2020		Endeks	1,229.00	1,192.00	-3.0%	1244	1.2%	1,198.00	06/08/2020	2.5%	1	Kapalı
	Hisse	07/08/2020	SISE		5.77	5.96	3.3%	5.66	-1.9%	5.96	07/08/2020	3.3%	1	Kapalı
	Hisse	07/08/2020	ARCLK		20.40	21.00	2.9%	20	-2.0%	21.00	07/08/2020	2.9%	1	Kapalı
	Hisse	07/08/2020	KOZAL		85.00	88.00	3.5%	83.5	-1.8%	84.60	11/08/2020	-0.5%	5	Kapalı
	Hisse	10/08/2020	ASELS		16.80	17.40	3.6%	16.6	-1.2%	17.40	10/08/2020	3.6%	1	Kapalı
	Hisse	10/08/2020	ENKAI		6.50	6.80	4.6%	6.3	-3.1%	6.43	11/08/2020	-1.1%	2	Kapalı
	Hisse	10/08/2020	TKFEN		14.56	15.00	3.0%	14.3	-1.8%	14.60	11/08/2020	0.3%	2	Kapalı
	Hisse	11/08/2020	TTKOM		7.13	7.45	4.5%	7	-1.8%					1
Orta Vadeli İşlem Önerileri	Hisse	04/02/2020	GUSGR		2.76	3.03	9.8%	2.65	-4.0%	2.65	06/02/2020	-4.0%	2	Kapalı
	Hisse	07/02/2020	MGROS		26.80	29.00	8.2%	25.8	-3.7%	25.80	10/02/2020	-3.7%	3	Kapalı
	Hisse	13/02/2020	THYAO		14.86	16.10	8.3%	14.3	-3.8%	14.87	19/02/2020	0.1%	6	Kapalı
	Hisse	14/02/2020	KCHOL		20.20	21.60	6.9%	19.4	-4.0%	19.40	21/02/2020	-4.0%	7	Kapalı
	Hisse	14/02/2020	KARSN		1.91	2.10	9.9%	1.82	-4.7%	1.82	20/02/2020	-4.7%	6	Kapalı
	Hisse	20/02/2020	OTKAR		164.00	180.00	9.8%	157	-4.3%	125.00	27/04/2020	-23.8%	67	Kapalı
	Hisse	20/02/2020	LOGO		69.60	77.00	10.6%	65	-6.6%	77.00	24/02/2020	10.6%	4	Kapalı
	Hisse	03/03/2020	ULKER		21.40	23.00	7.5%	20.5	-4.2%	22.80	06/03/2020	6.5%	3	Kapalı
	Hisse	04/03/2020	TRGYO		2.83	3.10	9.5%	2.7	-4.6%	2.36	27/04/2020	-16.6%	54	Kapalı
	Hisse	18/03/2020	TSKB		0.86	0.98	14.0%	0.81	-5.8%	0.97	19/03/2020	12.8%	1	Kapalı

Müşterimiz olmayan ve tüm önerilerimize eşzamanlı olarak ulaşmak isteyenler için irtibat numarası: (212) 350 24 24

E-posta: [bilgi@isyatirim.com.tr](mailto:bilgi@isyatirim.com.tr)

Web sitesi: <https://www.isyatirim.com.tr/tr-tr/Sayfalar/nasil-hesap-acabilirim.aspx>

\*Dün Tarihi Zirvesinden Kapanan BIST-100 Hisseleri: FROTO, ENJSA

Gelişmiş Hisse Arama

:<https://www.isyatirim.com.tr/tr-tr/analiz/hisse/Sayfalar/gelismis-hisse-arama.aspx>

Tüm raporlarımıza ulaşmak için :<https://www.isyatirim.com.tr/tr-tr/analiz/arastirma-raporlari/Sayfalar/default.aspx>

\*Tarihi yüksek seviyelerdeki hisseler, long yönde değerlendirilmelidir. Bu hisseler geçtiğimiz günlerde de tarihi zirve yapmış veya ilk kez tarihi zirve yapıyor olabilir. Bu hisseleri elinde tutan hiçbir yatırımcı TL bazında zararda değildir. Fiyat grafiğinin (TL grafikler) sol tarafında mevcut fiyattan yüksek fiyatta maliyeti olan yatırımcı yoktur. Dolayısıyla yükselen fiyatlar, zararda olan yatırımcıların satışlarıyla karşılaşmaz, sadece kar realizasyonu yapan yatırımcılar olabilir. Bu bağlamda yükselen bir stop fiyatıyla bu kağıtlarda yatırımcı olmak çok uygun bir risk/kazanç oranı sunmaktadır.

**Öneri bilgilendirmesi:** İş Yatırım Menkul Değerler A.Ş.'nin (İş Yatırım) BIST'te halka açık şirketler için AL, TUT ve SAT yönündeki önerileri BIST-100 endeksinin (endeks) beklenen getirisine göre değerlendirilmektedir. Tüm bu öneriler İş Yatırım Araştırma Bölümü analistleri tarafından şirketlerin ileride elde edeceği tahmin edilen karları, nakit akımları ve bilançolarına göre bağımsız olarak değerlendirilir. Ek olarak, analistler koşulların elverişsiz olduğu veya doğru değerlendirme yapmanın mümkün olmadığı durumlarda bazı hisse senetleri için geçici olarak GÖZDEN GEÇİRİLİYOR önerisi verebilirler. Münferit her şirket için yatırım önerisi sırasıyla belirtilen şu kriterlere göre değerlendirilir;

İŞ Yatırım Hisse senedi tavsiye metodolojisi:

Artış Potansiyeli > %25 : AL

%10 < Artış Potansiyeli < %25 :TUT

Artış Potansiyeli < %10 : SAT

Her sınır değeri için analist +/- %5 kanaat kullanabilmektedir.

Burada yer alan bilgiler İş Yatırım Menkul Değerler A.Ş. tarafından bilgilendirme amacı ile hazırlanmıştır. Yatırım bilgi, yorum ve tavsiyeleri yatırım danışmanlığı kapsamında değildir. Yatırım danışmanlığı hizmeti; aracı kurumlar, portföy yönetim şirketleri, mevduat kabul etmeyen bankalar ile müşteri arasında imzalanacak yatırım danışmanlığı sözleşmesi çerçevesinde sunulmaktadır. Burada yer alan yorum ve tavsiyeler, yorum ve tavsiyede bulunanların kişisel görüşlerine dayanmaktadır. Herhangi bir yatırım aracının alım-satım önerisi ya da getiri vaadi olarak yorumlanmamalıdır. Bu görüşler mali durumunuz ile risk ve getiri tercihlerinize uygun olmayabilir. Bu nedenle, sadece burada yer alan bilgilere dayanarak yatırım kararı verilmesi beklentilerinize uygun sonuçlar doğurmayabilir.

Burada yer alan fiyatlar, veriler ve bilgilerin tam ve doğru olduğu garanti edilemez; içerik, haber verilmeksizin değiştirilebilir. Tüm veriler, İş Yatırım Menkul Değerler A.Ş. tarafından güvenilir olduğuna inanılan kaynaklardan alınmıştır. Bu kaynakların kullanılması nedeni ile ortaya çıkabilecek hatalardan İş Yatırım Menkul Değerler A.Ş. sorumlu değildir.

Bu içeriğe ilişkin tüm telif hakları İş Yatırım Menkul Değerler A.Ş.'ye aittir. Bu içerik, açık iznimiz olmaksızın başkaları tarafından herhangi bir amaçla, kısmen veya tamamen çoğaltılamaz, dağıtılamaz, yayımlanamaz veya değiştirilemez.