

11/03/2019

Günlük Yabancı Oranları Tablosu

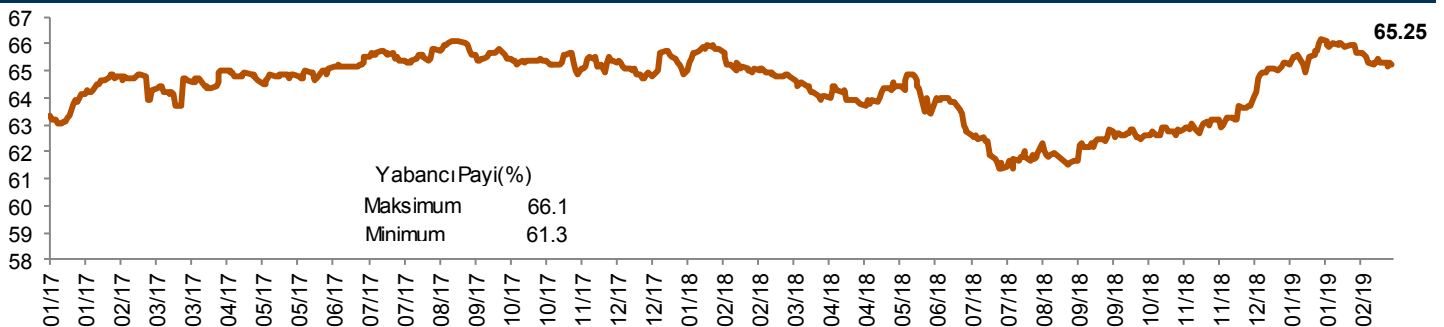
Günlük Değişime Göre											
BİST'in yabancı payı günlük değişimi			Puan								
En Çok Artan Hisseler	Cari Deger Yabancı Payı	07/03/2019 Yabancı Payı	Puan Değ. bps	HAO %	Günlük Getiri %	En Çok Azalan Hisseler	Cari Deger Yabancı Payı	07/03/2019 Yabancı Payı	Puan Değ. bps	HAO %	Günlük Getiri %
ISGSY	13.94	0.53	13.41	31.20	0.35	PETKM	43.17	45.15	-1.99	48.05	1.03
FONET	22.50	19.65	2.85	41.66	2.85	CCOLA	93.04	95.00	-1.97	26.97	-2.14
MGROS	32.08	30.35	1.73	35.88	-5.10	BNTAS	2.81	3.96	-1.15	58.01	4.83
PEKGY	4.25	2.55	1.70	10.99	5.93	KARNSN	4.67	5.73	-1.06	34.56	0.00
KLGYO	17.39	15.87	1.52	34.49	-0.46	SNGYO	0.36	1.26	-0.90	25.66	0.00
KOZAA	26.29	25.01	1.27	44.89	-1.41	ODAS	5.04	5.83	-0.78	60.62	-2.40
VESTL	9.52	8.63	0.89	22.45	13.87	KRDMD	29.09	29.78	-0.70	91.74	-0.85
DOGUB	2.67	1.80	0.88	41.54	1.07	SEKUR	1.95	2.62	-0.67	41.41	-0.97
ULUUN	11.49	10.63	0.86	24.17	-0.33	VAKKO	14.01	14.65	-0.64	10.48	-1.31
DENGE	11.53	10.68	0.84	47.12	0.88	GOLTS	2.96	3.57	-0.61	67.83	-1.05

Haftalık Değişime Göre											
BİST'in yabancı payı haftalık değişim			Bps								
En Çok Artan Hisseler	Cari Deger Yabancı Payı	01/03/2019 Yabancı Payı	Puan Değ. bps	HAO %	Hafta Getiri %	En Çok Azalan Hisseler	Cari Deger Yabancı Payı	01/03/2019 Yabancı Payı	Puan Değ. bps	HAO %	Hafta Getiri %
FONET	22.50	8.54	13.96	41.66	13.56	PETKM	43.17	51.92	-8.75	48.05	-11.55
ISGSY	13.94	0.26	13.68	31.20	23.18	BNTAS	2.81	5.61	-2.80	58.01	-8.98
KLGYO	17.39	12.39	4.99	34.49	11.79	SEKUR	1.95	4.15	-2.20	41.41	-8.90
DENGE	11.53	6.90	4.63	47.12	4.55	KRDMD	29.09	31.23	-2.14	91.74	-7.17
FORMT	7.85	3.72	4.14	42.23	-4.63	KOZAL	53.87	55.73	-1.87	29.99	-10.53
KOZAA	26.29	23.04	3.24	44.89	-9.11	AYEN	1.99	3.68	-1.69	13.54	14.81
ULUUN	11.49	8.55	2.94	24.17	11.03	TUKAS	2.69	4.33	-1.63	22.96	-14.44
VAKBN	74.51	71.87	2.64	25.22	2.98	ISMEN	52.87	54.27	-1.40	27.73	-1.22
DOHOL	37.96	35.36	2.60	35.84	4.42	CCOLA	93.04	94.37	-1.33	26.97	0.93
VESTL	9.52	7.35	2.17	22.45	8.94	CUSAN	2.81	4.12	-1.32	25.93	3.00

Aylık Değişime Göre											
BİST'in yabancı payı aylık değişimi			Bps								
En Çok Artan Hisseler	Cari Deger Yabancı Payı	05/02/2019 Yabancı Payı	Puan Chng. bps	HAO %	Ay Getiri %	En Çok Azalan Hisseler	Cari Deger Yabancı Payı	05/02/2019 Yabancı Payı	Puan Chng. bps	HAO %	Ay Getiri %
FONET	22.50	0.93	21.56	41.66	62.82	KOZAA	26.29	44.20	-17.91	44.89	-6.21
KFEIN	20.57	7.75	12.81	44.25	-2.44	PETKM	43.17	55.30	-12.14	48.05	-15.52
KLMSN	27.16	17.97	9.19	31.20	17.25	ALBRK	40.64	49.79	-9.15	18.81	21.54
ISGSY	13.94	4.84	9.10	31.20	18.11	KOZAL	53.87	61.40	-7.53	29.99	-11.96
FORMT	7.85	0.00	7.85	42.23	72.90	TTRAK	53.47	59.99	-6.52	24.82	-3.03
OTKAR	28.41	21.39	7.01	27.45	11.93	OSTIM	0.45	6.58	-6.13	76.06	6.67
KLGYO	17.39	10.47	6.92	34.49	10.10	THYAO	54.06	57.23	-3.18	49.58	-8.96
DENGE	11.53	4.78	6.75	47.12	76.92	BEYAZ	2.05	4.63	-2.58	18.66	-3.89
ORGE	16.24	9.69	6.54	46.17	6.29	JANTS	6.70	9.05	-2.35	14.65	5.95
VAKKO	14.01	8.15	5.86	10.48	3.78	TMSN	5.03	7.26	-2.23	28.69	1.73

Yıllık Değişime Göre											
BİST'in yabancı payı yıllık değişimi			Bps								
En Çok Artan Hisseler	Cari Deger Yabancı Payı	31/12/2018 Yabancı Payı	Puan Chng. bps	HAO %	Yıllık Getiri %	En Çok Azalan Hisseler	Cari Deger Yabancı Payı	31/12/2018 Yabancı Payı	Puan Chng. bps	HAO %	Yıllık Getiri %
NIBAS	27.48	5.86	21.62	31.69	23.50	KOZAA	26.29	58.53	-32.24	44.89	-22.58
TTKOM	66.87	46.59	20.28	14.98	33.59	THYAO	54.06	65.23	-11.17	49.58	-18.00
POLHO	19.84	1.10	18.74	15.15	13.12	ALBRK	40.64	50.53	-9.89	18.81	29.51
KFEIN	20.57	3.11	17.46	44.25	3.30	TTRAK	53.47	60.75	-7.29	24.82	0.74
PGSUS	45.49	28.17	17.32	36.22	31.06	DESPC	7.97	14.63	-6.67	50.19	-0.61
YKBNK	50.23	32.93	17.30	18.01	33.13	KOZAL	53.87	60.31	-6.45	29.99	-12.90
KLGYO	17.39	3.54	13.85	34.49	24.57	PARSN	8.97	14.85	-5.89	28.34	18.49
KLMSN	27.16	14.20	12.96	31.20	51.01	ARENA	44.11	49.04	-4.93	50.60	-19.50
ISGSY	13.94	1.35	12.59	31.20	40.69	DOCO	77.81	82.05	-4.24	63.43	-10.17
VAKBN	74.51	63.14	11.38	25.22	32.82	CLEBI	31.46	35.23	-3.77	12.52	0.55

BİST Yıllık Yabancı Oranı Grafığı

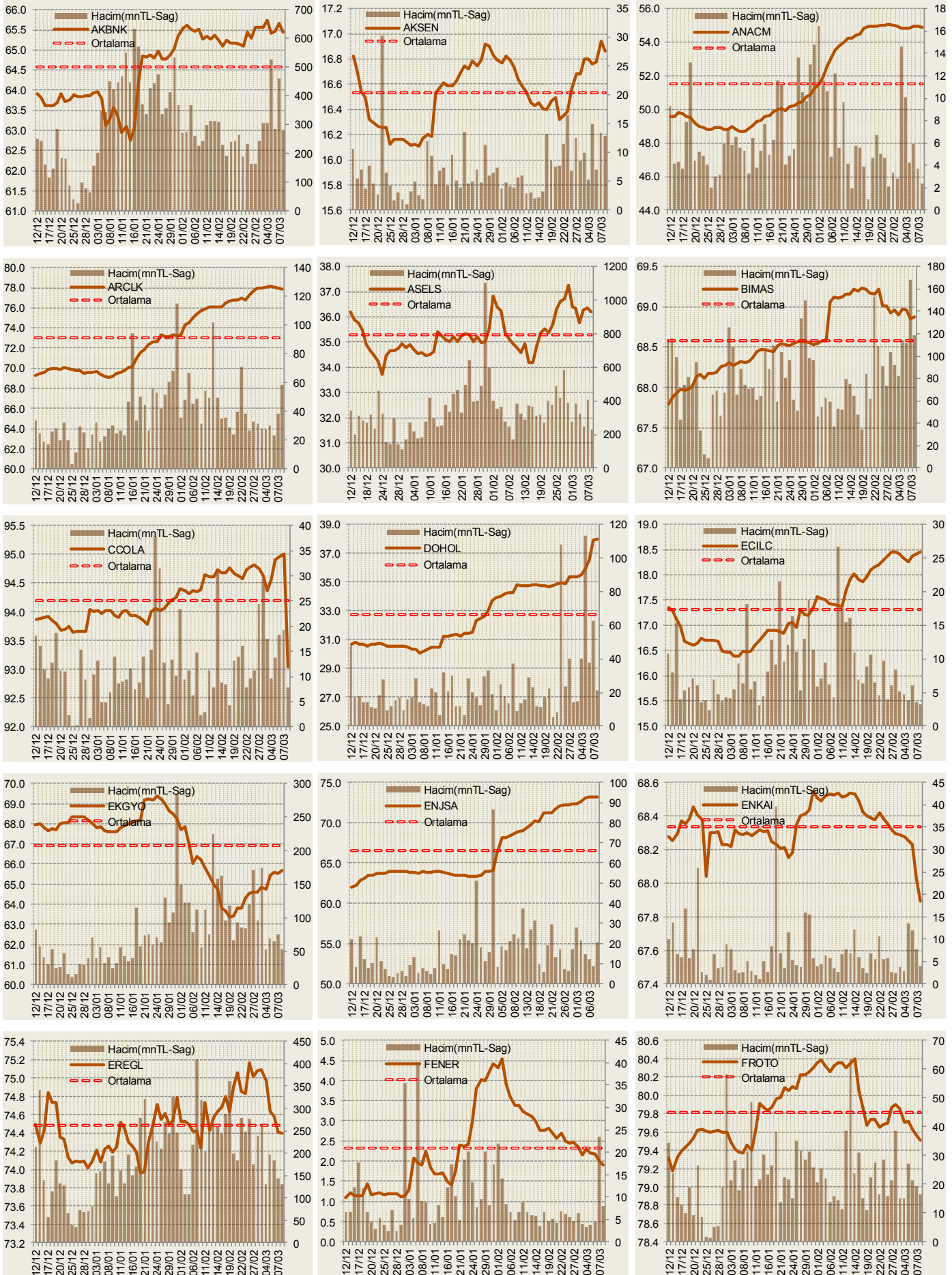


**Hisseler için belirtilen oranlar HAO kısmı için geçerlidir.

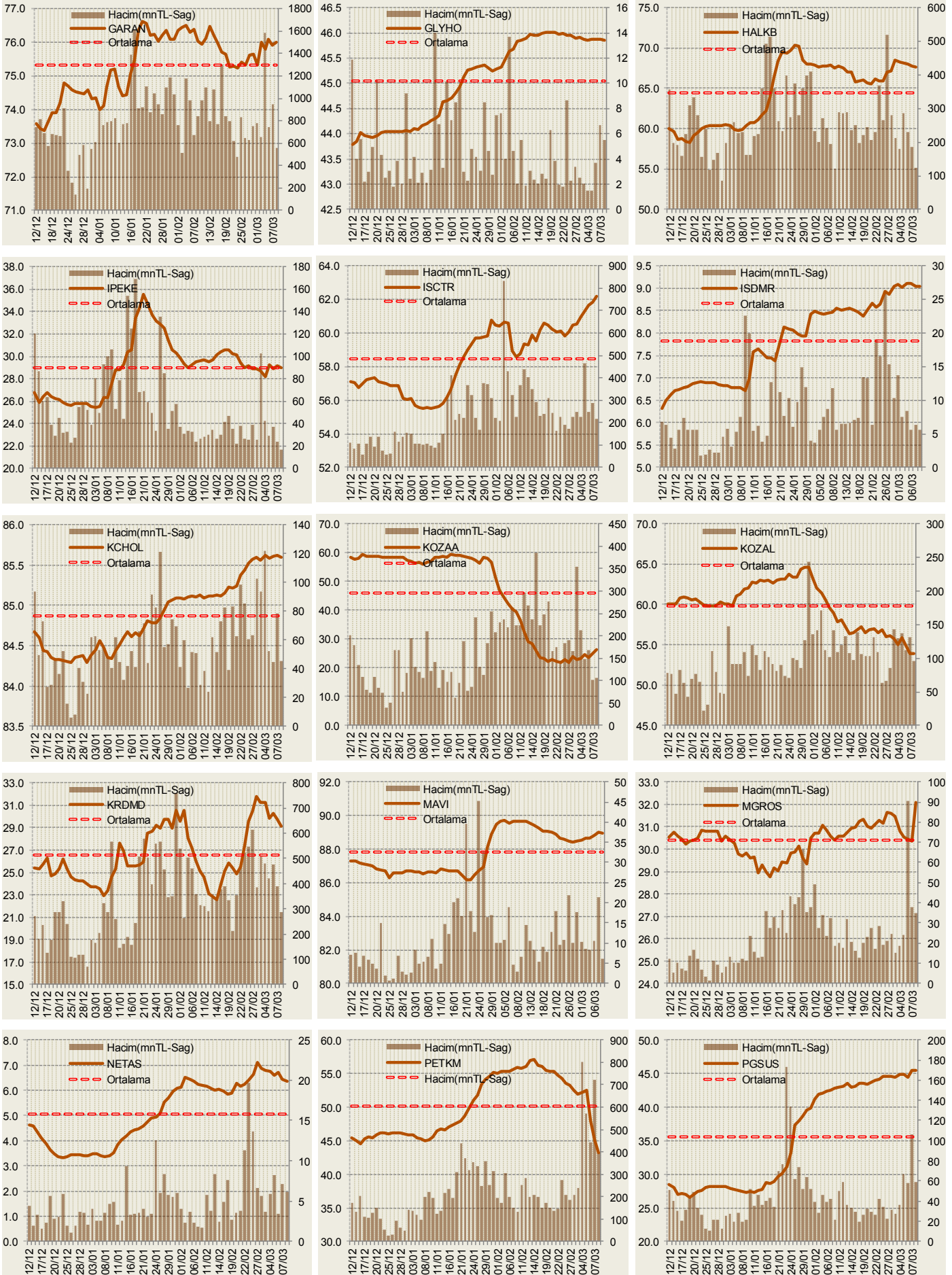
Cari Hisse Yabancı Oranları

Hisse	Yabancı Payı(%)	Hisse	Yabancı Payı(%)	Hisse	Yabancı Payı(%)	Hisse	Yabancı Payı(%)	Hisse	Yabancı Payı(%)
ACSEL	3.01	BTCIM	1.67	GSRAY	0.98	MNDRS	2.53	TKNSA	5.96
ADANA	3.84	BUCIM	0.89	GUBRF	16.78	MPARK	80.71	TLMAN	8.75
ADBGR	0.00	BURCE	0.00	GUSGR	9.85	MRDIN	10.53	TMSN	5.03
ADEL	27.32	CCOLA	93.04	HALKB	67.60	MRGYO	0.04	TOASO	84.90
ADESE	2.53	CELHA	7.10	HATEK	0.01	MRSHL	73.51	TRCAS	7.38
ADNAC	4.37	CEMAS	0.13	HDFGS	5.09	MSGYO	0.07	TRGYO	42.39
AEFES	82.62	CEMTS	13.13	HEKTS	10.34	MTRYO	2.22	TRKCM	54.92
AFYON	5.09	CIMSA	40.05	HLGYO	4.16	NETAS	6.37	TSKB	40.95
AGHOL	45.45	CLEBI	31.46	HURGZ	7.95	NIBAS	27.48	TSPOR	0.85
AGYO	0.32	CMBTN	0.19	ICBCT	3.23	NTHOL	16.21	TTKOM	66.87
AKBNK	65.44	CMENT	0.27	IEYHO	2.16	NUGYO	17.04	TTRAK	53.47
AKCNS	22.40	CRDFA	3.29	IHEVA	2.81	NUHCM	3.52	TUCLK	2.37
AKENR	11.58	CRFSA	0.52	IHGZT	0.38	ODAS	5.04	TUKAS	2.69
AKFGY	20.25	CUSAN	2.81	IHLAS	4.98	ORGE	16.24	TUPRS	86.36
AKGRT	71.62	DAGHL	0.00	IHLGM	0.64	OSTIM	0.45	TURGG	0.00
AKGUV	2.61	DAGI	0.50	IHYAY	0.01	OTKAR	28.41	ULKER	37.07
AKMGY	0.18	DENGE	11.53	INDES	50.95	OYAYO	0.83	ULUSE	15.50
AKSA	46.01	DENIZ	0.00	IPEKE	29.03	OZGYO	0.11	ULUUN	11.49
AKSEN	16.86	DERIM	0.13	ISCTR	62.19	OZKGY	68.54	UNYEC	5.41
AKSGY	42.55	DESA	10.01	ISDMR	9.04	OZRDN	0.00	USAK	0.00
AKSUE	0.30	DESPC	7.97	ISFIN	8.29	PAGYO	2.80	UTPYA	7.85
ALARK	32.26	DEVA	5.06	ISGSY	13.94	PARSN	8.97	VAKBN	74.51
ALBRK	40.64	DGATE	8.43	ISGYO	26.21	PEGYO	2.42	VAKFN	5.89
ALCAR	1.82	DGGYO	0.01	ISMEN	52.87	PEKGY	4.25	VAKKO	14.01
ALCTL	9.06	DGKLB	5.63	ISYAT	2.97	PENGD	8.59	VANGD	0.32
ALGYO	22.29	DITAS	0.00	ITTFH	4.42	PETKM	43.17	VERTU	2.94
ALKA	4.88	DMSAS	5.29	IZFAS	0.33	PETUN	10.52	VERUS	63.51
ALKIM	16.36	DOAS	10.67	IZMDC	1.33	PGSUS	45.49	VESBE	10.68
ALYAG	0.00	DOCO	77.81	IZOCM	0.04	PINSU	2.98	VESTL	9.52
ANACM	54.92	DOGUB	2.67	JANTS	6.70	PKART	1.12	VKFYO	0.00
ANELE	38.59	DOHOL	37.96	KAPLM	0.42	PNSUT	33.35	VKGYO	5.10
ANHYT	61.25	DOKTA	0.00	KAREL	6.85	POLHO	19.84	YATAS	38.38
ANSGR	20.40	DURDO	3.45	KARSN	4.67	PRKAB	4.04	YAYLA	0.27
ARCLK	77.88	DYOBY	0.20	KARTN	5.97	PRKME	8.39	YESIL	0.77
ARENA	44.11	DZGYO	0.30	KATMR	2.75	PSDTC	0.78	YGGYO	0.12
ARMDA	3.34	ECILC	18.45	KCHOL	85.60	QNBFB	0.01	YGYO	1.51
ARSAN	4.06	ECZYT	3.57	KENT	93.61	QNBFL	0.00	YKBNK	50.23
ASELS	36.20	EGEEN	24.50	KERTV	0.19	RAYSG	84.23	YKGYO	0.39
ASLAN	1.62	EGGUB	0.26	KFEIN	20.57	RHEAG	0.00	YUNSA	33.64
ASUZU	1.36	EGPRO	0.09	KLGYO	17.39	RTALB	0.27	YYAPI	0.05
ATEKS	0.88	EGSER	12.61	KLMSN	27.16	RYGYO	42.93	ZOREN	13.74
ATLAS	5.40	EKGYO	65.67	KLNMA	0.58	RYSAS	18.22		
ATPET	0.00	EMKEL	0.17	KNFRT	0.81	SAFKR	0.15		
AVGYO	6.17	ENJSA	73.17	KONYA	53.15	SAHOL	74.21		
AVISA	94.38	ENKAI	67.89	KORDS	50.51	SAMAT	1.11		
AVOD	1.10	EPLAS	0.00	KOZAA	26.29	SANEL	1.99		
AVTUR	0.03	ERBOS	5.98	KOZAL	53.87	SARKY	2.17		
AYEN	1.99	EREGL	74.40	KRDMA	6.88	SASA	3.68		
AYES	0.01	ESCOM	0.00	KRDMB	2.93	SAYAS	0.19		
AYGAZ	73.17	ETILR	31.37	KRDMD	29.09	SEKUR	1.95		
BAGFS	5.84	ETYAT	2.22	KRONT	5.97	SELEC	60.35		
BANVT	46.55	EJHOL	0.33	KRSAN	22.35	SILVR	10.40		
BASCM	3.86	FENER	1.90	KRSTL	3.36	SISE	48.22		
BERA	7.87	FLAP	0.78	KUTPO	3.81	SKBNK	10.99		
BEYAZ	2.05	FMZP	0.68	KUYAS	1.78	SKTAS	0.00		
BFREN	24.63	FONET	22.50	LINK	0.19	SNGYO	0.36		
BIMAS	68.87	FORMT	7.85	LKMNH	36.59	SODA	55.34		
BIZIM	22.60	FROTO	79.51	LOGO	65.35	SOKM	51.15		
BJKAS	5.66	GARAN	76.01	MAKTK	0.07	SRVGY	3.35		
BLCYT	0.83	GEDZA	0.08	MARTI	0.03	TACTR	0.00		
BNTAS	2.81	GENTS	2.48	MAVI	88.92	TATGD	21.15		
BOLUC	11.97	GEREL	1.69	MEGAP	1.86	TAVHL	96.80		
BOSSA	2.25	GLRYH	7.41	MEPET	1.82	TBORG	13.98		
BOYP	86.52	GLYHO	45.86	MERKO	1.55	TCELL	91.59		
BRISA	20.91	GOLTS	2.96	METRO	4.52	TEKTU	0.10		
BRKSN	0.29	GOODY	56.30	METUR	0.00	TGSAS	0.10		
BRSAN	27.99	GOZDE	8.40	MGROS	32.08	THYAO	54.06		
BRYAT	2.51	GRNYO	5.75	MIPAZ	0.75	TIRE	75.44		
BSOKE	0.05	GSDHO	11.42	MMCAS	1.83	TKFEN	77.07		

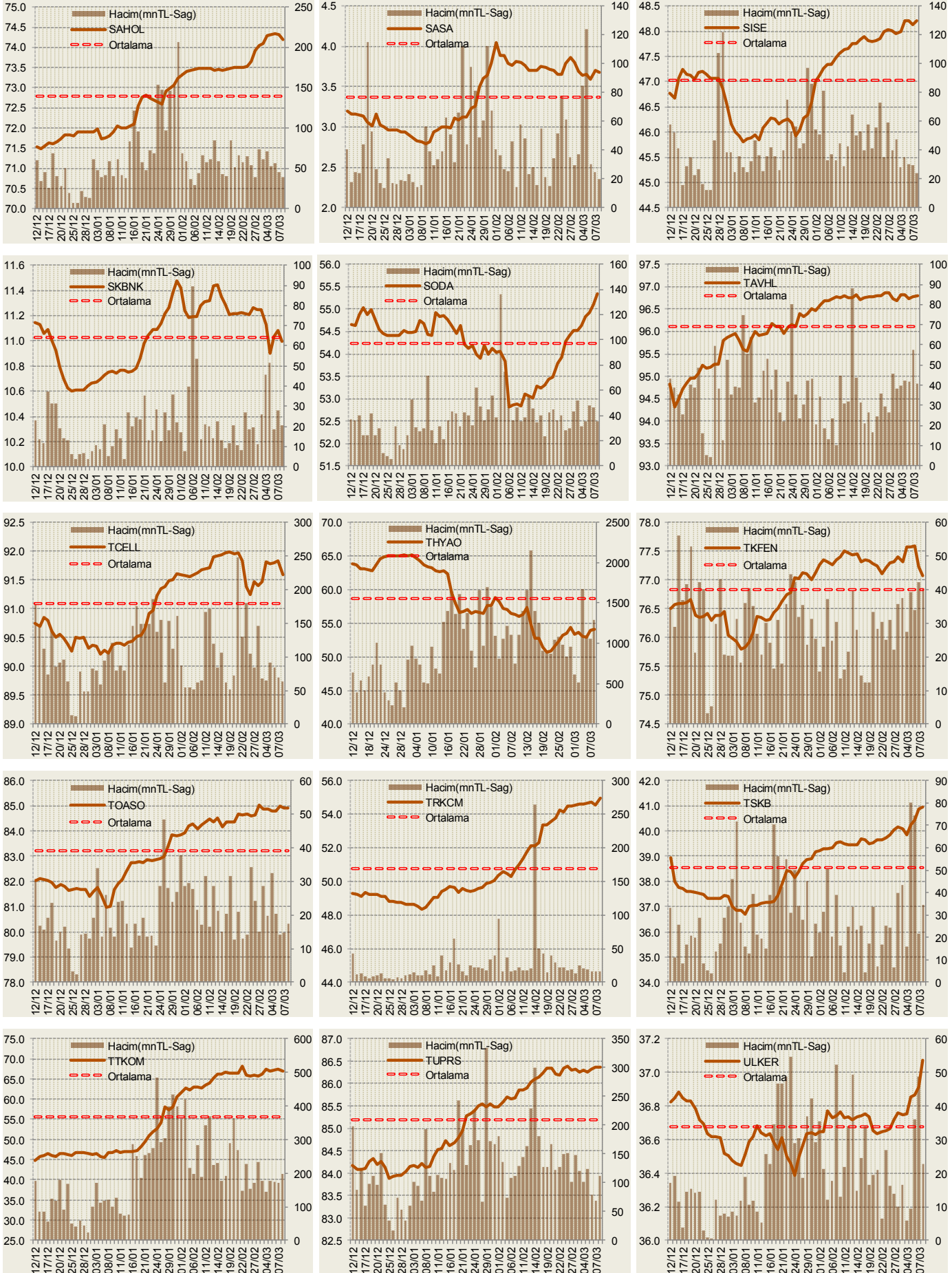
Yabancı Oranı Grafikleri BIST-50 için



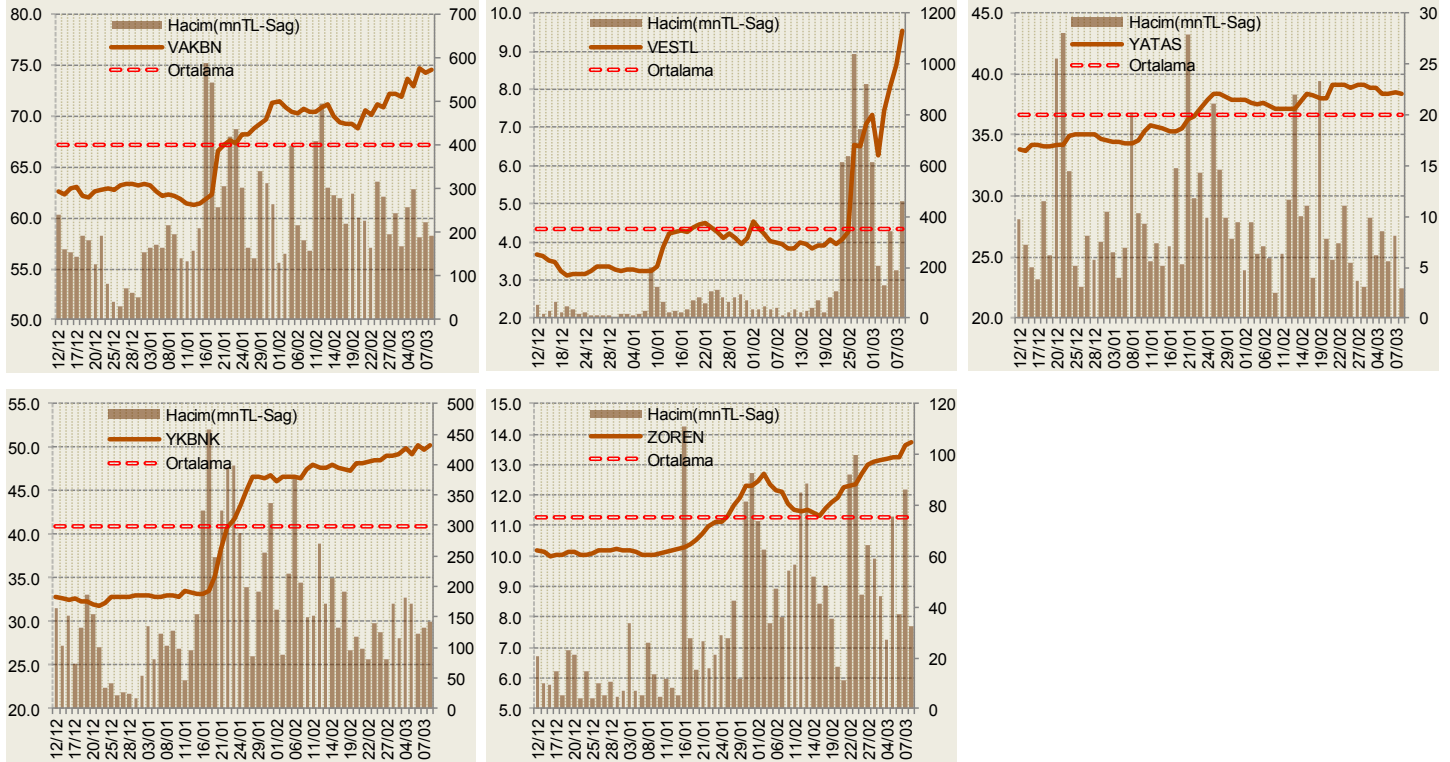
Yabancı Oranı Grafikleri BIST-50 için



Yabancı Oranı Grafikleri BIST-50 için



Yabancı Oranı Grafikleri BIST-50 için



Bilgilendirme notu: Seçilmiş aracı kurumların takas toplamları ile hesaplanmaktadır. Farklı kurumlarda tutulan yabancı takasları olabilir, bu durum hisseler için hesaplanan oranlarda farklılıklar yaratabilir.

Öneri bilgilendirmesi: İş Yatırım Menkul Değerler A.Ş.'nin (İş Yatırım) BIST'te halka açık şirketler için AL, TUT ve SAT yönündeki önerileri BIST-100 endeksinin (endeks) beklenen getirisine göre değerlendirilmektedir. Tüm bu öneriler İş Yatırım Araştırma Bölümü analistleri tarafından şirketlerin ileride elde edeceği tahmin edilen karları, nakit akımları ve bilançolarına göre bağımsız olarak değerlendirilir. Ek olarak, analistler koşulların elverişsiz olduğu veya doğru değerlendirme yapmanın mümkün olmadığı durumlarda bazı hisse senetleri için geçici olarak GÖZDEN GEÇİRİLİYOR önerisi verebilirler. Münferit her şirket için yatırım önerisi sırasıyla belirtilen şu kriterlere göre değerlendirilir;

İş Yatırım Hisse senedi tavsiye metodolojisi:

- Artış Potansiyeli > %25 : AL
- %10 < Artış Potansiyeli < %25 :TUT
- Artış Potansiyeli < %10 : SAT

Her sınır değeri için analist +/- %5 kanaat kullanabilmektedir.

Burada yer alan bilgiler İş Yatırım Menkul Değerler A.Ş. tarafından bilgilendirme amacı ile hazırlanmıştır. Yatırım bilgi, yorum ve tavsiyeleri yatırım danışmanlığı kapsamında değildir. Yatırım danışmanlığı hizmeti; aracı kurumlar, portföy yönetim şirketleri, mevduat kabul etmeyen bankalar ile müşteri arasında imzalanacak yatırım danışmanlığı sözleşmesi çerçevesinde sunulmaktadır. Burada yer alan yorum ve tavsiyeler, yorum ve tavsiyede bulunanların kişisel görüşlerine dayanmaktadır. Herhangi bir yatırım aracının alım-satım önerisi ya da getiri vaadi olarak yorumlanmamalıdır. Bu görüşler mali durumunuz ile risk ve getiri tercihlerinize uygun olmayabilir. Bu nedenle, sadece burada yer alan bilgilere dayanarak yatırım kararı verilmesi beklentilerinize uygun sonuçlar doğurmayabilir.

Burada yer alan fiyatlar, veriler ve bilgilerin tam ve doğru olduğu garanti edilemez; içerik, haber verilmeksizin değiştirilebilir. Tüm veriler, İş Yatırım Menkul Değerler A.Ş. tarafından güvenilir olduğuna inanılan kaynaklardan alınmıştır. Bu kaynakların kullanılması nedeni ile ortaya çıkabilecek hatalardan İş Yatırım Menkul Değerler A.Ş. sorumlu değildir.