

Günlük Yabancı Oranları Tablosu

12/12/2018

Günlük Değişime Göre												
BIST'in yabancı payı günlük değişim			Puan			En Çok Azalan			Cari Deger			
En Çok Artan	Cari Deger	10/12/2018	Puan	HAO %	Günlük	En Çok Azalan	Cari Deger	10/12/2018	Puan	HAO %	Günlük	
Hisseler	Yabancı Payı	Yabancı Payı	Değ. bps		Getiri %	Hisseler	Yabancı Payı	Yabancı Payı	Değ. bps		Getiri %	
TMSN	5.53	3.31	2.21	28.69	0.62	PARSN	15.95	17.37	-1.43	28.34	4.86	
KOZAA	59.60	57.53	2.07	44.89	-2.43	THYAO	63.81	64.48	-0.66	49.99	-0.87	
HALKB	60.49	58.98	1.52	48.59	-0.56	KRDMD	26.91	27.38	-0.46	91.66	0.88	
IPEKE	27.98	26.67	1.31	37.58	-1.69	TAVHL	94.94	95.36	-0.42	44.31	-4.76	
VAKBN	62.08	61.14	0.93	25.20	0.77	DOCO	83.16	83.58	-0.41	58.65	-0.24	
GLRYH	4.77	4.24	0.53	72.44	1.90	FLAP	0.95	1.35	-0.40	84.78	-1.30	
POLHO	3.86	3.38	0.48	12.54	-19.97	PGSUS	28.48	28.86	-0.39	36.21	-0.98	
GARAN	73.71	73.25	0.46	50.07	-0.77	HDFGS	2.77	3.15	-0.38	56.44	0.83	
ULUSE	16.82	16.38	0.43	17.72	-0.13	CLEBI	50.75	51.08	-0.33	16.63	0.48	
PRKME	2.68	2.28	0.40	31.47	-2.67	CEMTS	13.05	13.37	-0.33	40.91	-0.61	

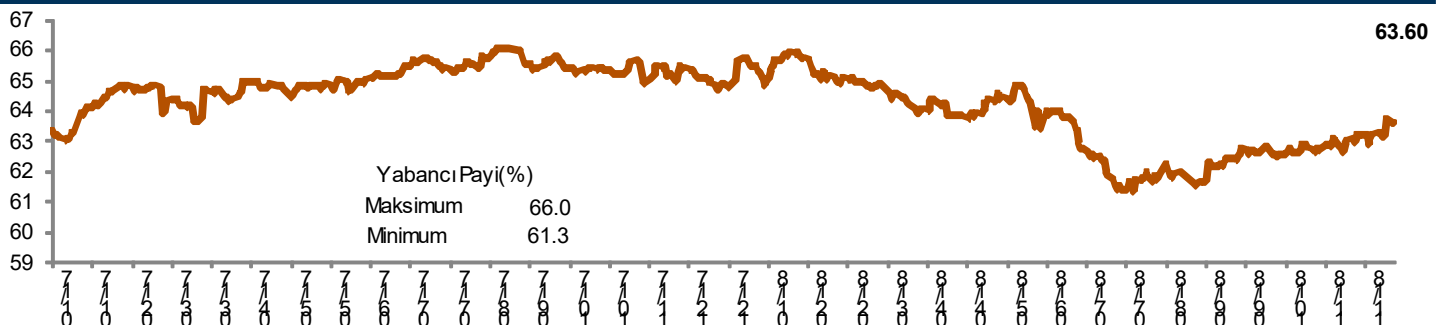
Haftalık Değişime Göre												
BIST'in yabancı payı haftalık değişim			Bps			En Çok Azalan			Cari Deger			
En Çok Artan	Cari Deger	04/12/2018	Puan	HAO %	Hafta	En Çok Azalan	Cari Deger	04/12/2018	Puan	HAO %	Hafta	
Hisseler	Yabancı Payı	Yabancı Payı	Değ. bps		Getiri %	Hisseler	Yabancı Payı	Yabancı Payı	Değ. bps		Getiri %	
KOZAA	59.60	56.08	3.52	44.89	-4.62	RTALB	0.12	4.94	-4.82	75.27	3.67	
ADESE	10.04	7.00	3.04	24.13	-42.88	KRDMD	26.91	31.25	-4.34	91.66	-5.74	
POLHO	3.86	1.00	2.87	12.54	-17.32	YKBNK	32.43	34.51	-2.08	18.00	-1.81	
CCOLA	93.84	90.98	2.86	26.87	-2.03	ANELE	35.56	37.54	-1.98	48.52	0.00	
GLRYH	4.77	2.01	2.76	72.44	1.90	DGATE	7.46	9.08	-1.62	34.25	-2.12	
ULUSE	16.82	14.12	2.70	17.72	-2.24	PARSN	15.95	17.39	-1.44	28.34	-23.29	
HALKB	60.49	58.15	2.35	48.59	-0.70	OZKGY	67.31	68.67	-1.36	24.99	-0.90	
ULUUN	5.51	3.19	2.32	24.17	-4.40	YUNSA	26.20	27.40	-1.20	42.11	-5.39	
ENJSA	61.72	59.51	2.21	19.99	2.16	HDFGS	2.77	3.85	-1.08	56.44	-3.20	
ISGSY	4.65	2.50	2.15	31.19	7.37	FENER	1.13	2.19	-1.06	32.52	3.84	

Aylık Değişime Göre												
BIST'in yabancı payı aylık değişim			Bps			En Çok Azalan			Cari Deger			
En Çok Artan	Cari Deger	09/11/2018	Puan	HAO %	Ay	En Çok Azalan	Cari Deger	09/11/2018	Puan	HAO %	Ay	
Hisseler	Yabancı Payı	Yabancı Payı	Chng. bps		Getiri %	Hisseler	Yabancı Payı	Yabancı Payı	Chng. bps		Getiri %	
KOZAA	59.60	33.12	26.48	44.89	36.19	SOKM	49.84	80.99	-31.15	35.70	6.41	
KOZAL	60.12	50.96	9.16	29.99	16.24	KRDMD	26.91	39.33	-12.41	91.66	-20.96	
DESPC	15.36	7.04	8.31	49.66	-11.32	CUSAN	0.00	7.90	-7.90	25.93	6.32	
ARENA	47.69	40.20	7.50	50.58	18.13	ANELE	35.56	42.33	-6.77	48.52	-6.25	
PETKM	45.33	40.02	5.31	47.56	3.64	RTALB	0.12	4.90	-4.78	75.27	13.57	
PARSN	15.95	10.99	4.95	28.34	-57.32	ALBRK	49.46	54.20	-4.74	20.45	-3.03	
PGSUS	28.48	23.86	4.62	36.21	7.36	BIZIM	27.05	31.32	-4.27	43.97	-5.80	
YATAS	33.92	29.56	4.35	57.50	12.56	FENER	1.13	5.10	-3.97	32.52	-7.90	
ULUUN	5.51	1.50	4.01	24.17	27.13	CIMSA	42.54	46.26	-3.72	35.57	-3.64	
ADESE	10.04	6.15	3.88	24.13	-74.22	DGATE	7.46	11.07	-3.61	34.25	-8.57	

SOKM: <https://www.kap.org.tr/tr/Bildirim/720910>

Yıllık Değişime Göre												
BIST'in yabancı payı yıllık değişim			Bps			En Çok Azalan			Cari Deger			
En Çok Artan	Cari Deger	29/12/2017	Puan	HAO %	Yıllık	En Çok Azalan	Cari Deger	29/12/2017	Puan	HAO %	Yıllık	
Hisseler	Yabancı Payı	Yabancı Payı	Chng. bps		Getiri %	Hisseler	Yabancı Payı	Yabancı Payı	Chng. bps		Getiri %	
GLYHO	43.68	11.65	32.03	32.59	-19.39	DOBUR	0.03	43.72	-43.69	14.98	-0.90	
YUNSA	26.20	0.88	25.32	42.11	1.33	NUGYO	16.98	54.71	-37.72	33.99	-50.32	
BANVT	45.65	23.16	22.48	8.29	-46.78	PENGĐ	0.37	36.01	-35.64	41.28	-40.36	
AKSGY	42.57	24.01	18.56	38.06	-9.68	TTKOM	43.88	77.56	-33.68	14.97	-38.82	
KOZAA	59.60	41.90	17.70	44.89	18.63	DGATE	7.46	40.51	-33.05	34.25	-57.20	
PARSN	15.95	0.92	15.03	28.34	-0.34	AKSEN	16.77	46.82	-30.05	20.52	-30.02	
ALBRK	49.46	35.02	14.44	20.45	-14.67	DGKLB	7.57	35.87	-28.30	49.99	-65.38	
CEMTS	13.05	1.93	11.12	40.91	61.39	VAKBN	62.08	89.67	-27.59	25.20	-40.93	
ASELS	36.78	26.60	10.17	25.68	-18.82	ORGE	8.09	33.76	-25.68	46.18	-30.94	
DESPC	15.36	6.14	9.22	49.66	-8.36	KRDMD	26.91	52.58	-25.66	91.66	-28.35	

BIST Yıllık Yabancı Oranı Grafiki

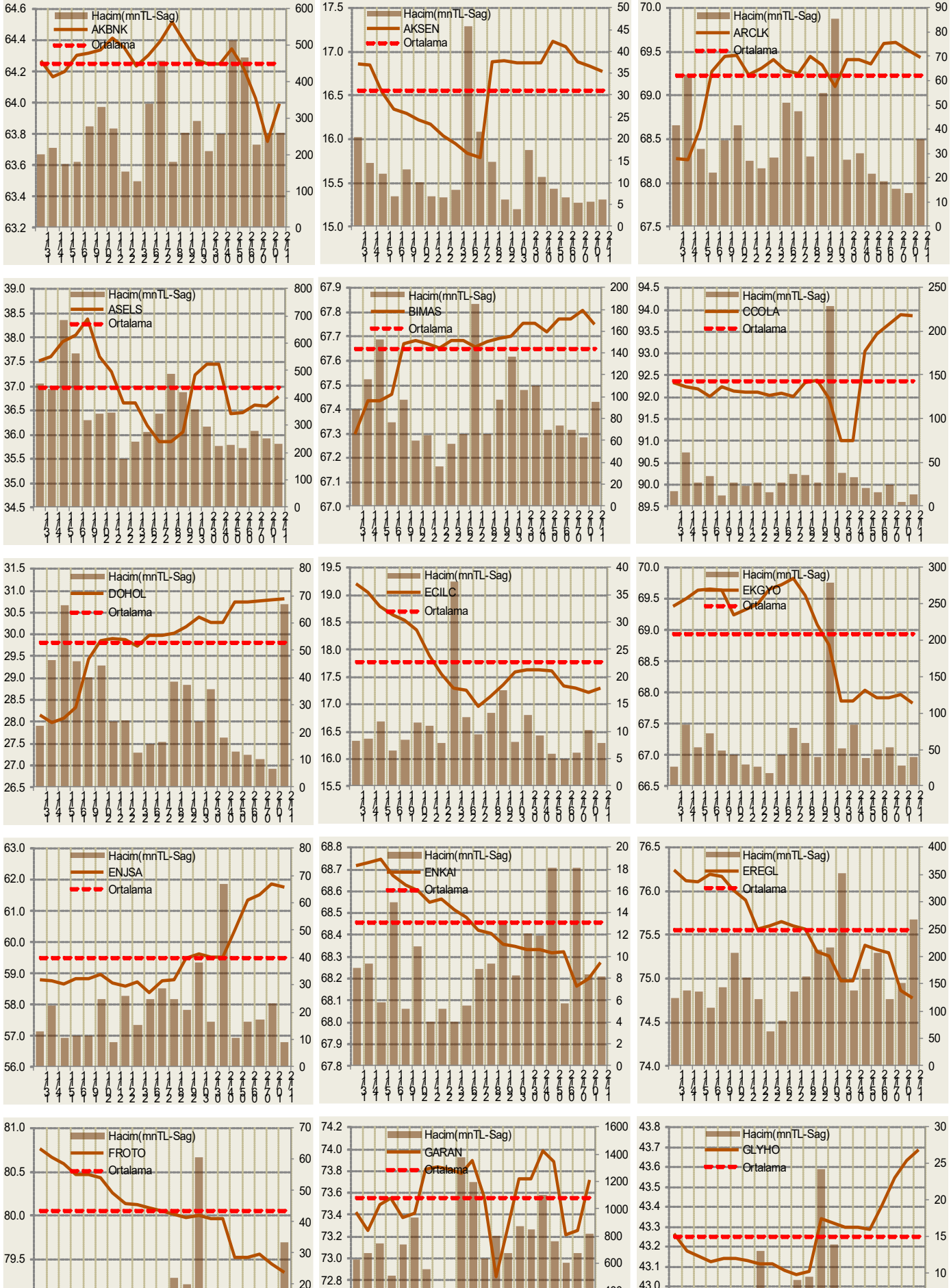


**Hisseler için belirtilen oranlar HAO kısmı için geçerlidir.

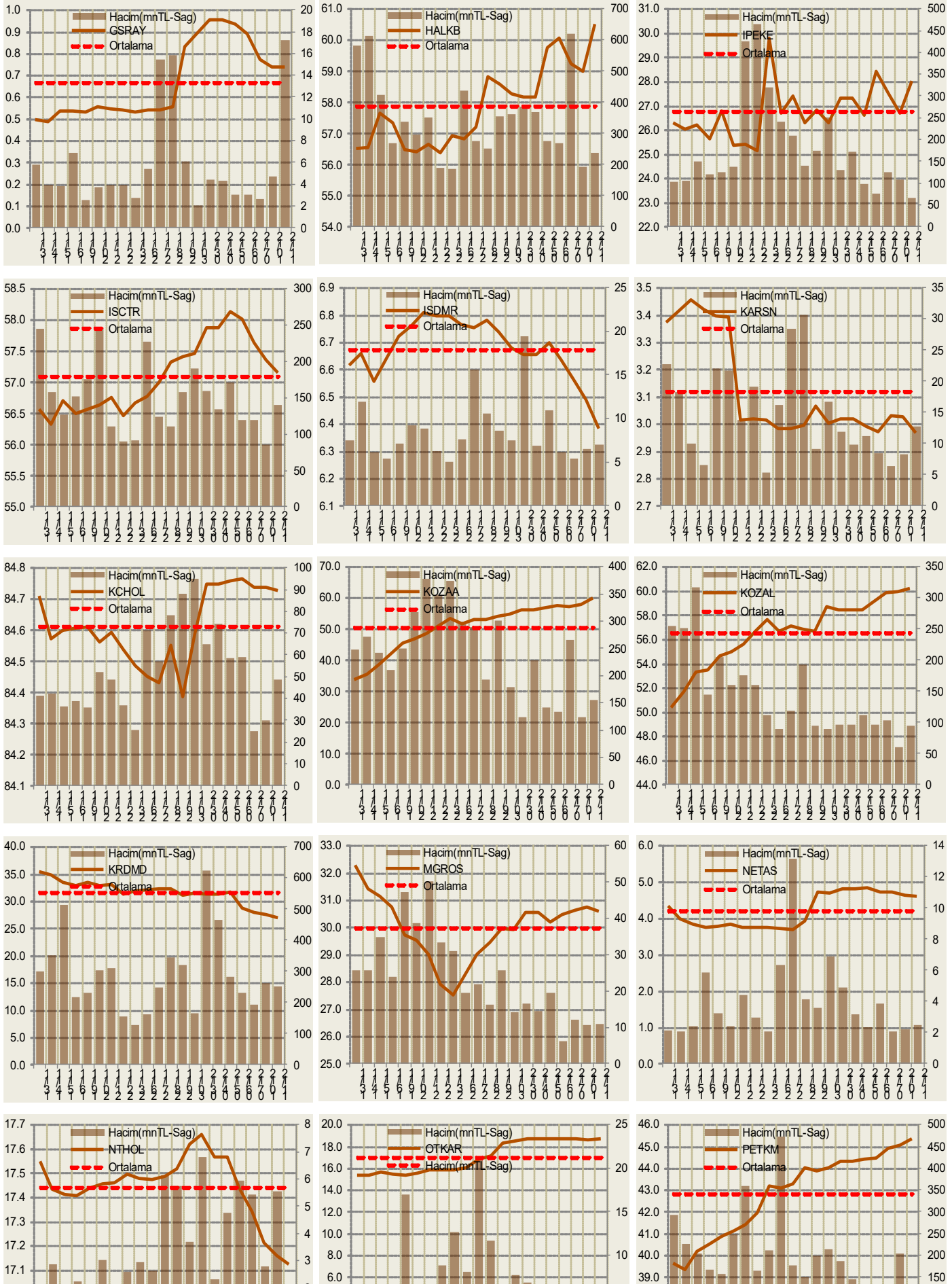
Cari Hisse Yabancı Oranları

Hisse	Yabancı Payı(%)	Hisse	Yabancı Payı(%)	Hisse	Yabancı Payı(%)	Hisse	Yabancı Payı(%)	Hisse	Yabancı Payı(%)
ACSEL	0.02	CELHA	6.89	HDFGS	2.77	NIBAS	5.15	TUKAS	3.00
ADANA	3.65	CEMAS	0.59	HEKTS	10.91	NTHOL	17.12	TUPRS	84.35
ADBGR	0.00	CEMTS	13.05	HLGYO	4.15	NUGYO	16.98	TURGG	0.00
ADEL	27.79	CIMSA	42.54	HURGZ	4.10	NUHCM	3.34	ULKER	36.88
ADESE	10.04	CLEBI	50.75	ICBCT	1.92	ODAS	2.51	ULUSE	16.82
ADNAC	2.41	CMBTN	0.02	IEYHO	5.17	ORGE	8.09	ULUUN	5.51
AFYON	3.33	CMENT	0.27	IHEVA	2.19	OSTIM	0.35	UNYEC	4.84
AGHOL	47.91	CRDFA	2.88	IHGZT	0.08	OTKAR	18.64	USAK	2.99
AGYO	0.27	CRFSA	0.07	IHLAS	3.86	OYAYO	0.22	UTPYA	1.19
AKBNK	63.99	CUSAN	0.00	IHLGM	0.39	OYLUM	8.74	VAKBN	62.08
AKCNS	19.19	DAGHL	0.00	IHYAY	0.07	OZGYO	0.06	VAKFN	0.05
AKENR	11.65	DAGI	0.00	INDES	44.12	OZKGY	67.31	VAKKO	3.85
AKFGY	20.25	DENGE	1.22	IPEKE	27.98	OZRDN	0.00	VANGD	0.95
AKGRT	70.14	DENIZ	0.00	ISCTR	57.14	PAGYO	2.87	VERTU	3.37
AKGUV	1.45	DESA	2.75	ISDMR	6.38	PARSN	15.95	VERUS	68.02
AKMGY	0.72	DESPC	15.36	ISFIN	0.53	PEGYO	0.00	VESBE	4.93
AKSA	49.54	DEVA	4.93	ISGSY	4.65	PENGD	0.37	VESTL	3.70
AKSEN	16.77	DGATE	7.46	ISGYO	27.32	PETKM	45.33	VKFYO	0.00
AKSGY	42.57	DGGYO	0.02	ISMEN	52.78	PETUN	11.91	VKGYO	5.84
AKSUE	0.63	DGKLB	7.57	ISYAT	3.16	PGSUS	28.48	YATAS	33.92
ALARK	26.02	DGZTE	0.04	ITTFH	5.41	PNSUT	35.44	YAYLA	0.02
ALBRK	49.46	DITAS	0.00	IZFAS	0.29	POLHO	3.86	YESIL	0.86
ALCAR	1.87	DMSAS	6.44	IZMDC	0.95	PRKAB	0.14	YGGYO	0.11
ALCTL	0.25	DOAS	7.86	IZOCM	0.01	PRKME	2.68	YGYO	1.51
ALGYO	19.22	DOBUR	0.03	KAPLM	1.10	PSDTC	0.83	YKBNK	32.43
ALKA	3.93	DOCO	83.16	KAREL	2.20	QNBFB	0.00	YKGYO	0.98
ALKIM	16.93	DOGUB	0.27	KARSN	2.96	QNBFL	0.00	YUNSA	26.20
ALYAG	0.00	DOHOL	30.79	KARTN	5.24	RAYSG	84.19	YYAPI	0.00
ANACM	49.62	DOKTA	0.00	KATMR	0.73	RHEAG	0.00	ZOREN	10.25
ANELE	35.56	DURDO	0.57	KCHOL	84.72	RTALB	0.12		
ANHYT	63.50	DYOBY	0.02	KENT	93.62	RYGYO	41.48		
ANSGR	20.36	DZGYO	0.10	KERV/T	0.10	RYSAS	14.57		
ARCLK	69.43	ECILC	17.29	KFEIN	3.16	SAHOL	71.49		
ARENA	47.69	ECZYT	2.46	KLGYO	3.81	SANEL	0.23		
ARMDA	3.34	EGEEN	23.04	KLMSN	14.57	SANKO	0.00		
ARSAN	1.71	EGGUB	0.26	KLNMA	0.83	SARKY	2.09		
ASELS	36.78	EGPRO	0.03	KNFRT	0.94	SASA	3.26		
ASLAN	0.72	EGSER	12.23	KONYA	53.22	SAYAS	0.19		
ASUZU	1.24	EKGYO	67.82	KORDS	49.54	SEKUR	0.04		
ATEKS	1.22	EMKEL	0.17	KOZAA	59.60	SELEC	59.03		
ATLAS	5.29	ENJSA	61.72	KOZAL	60.12	SILVR	1.73		
ATPET	0.00	ENKAI	68.27	KRDMA	10.56	SISE	46.82		
AVGYO	0.83	EPLAS	0.00	KRDMB	5.29	SKBNK	11.12		
AVHOL	1.86	ERBOS	5.39	KRDMD	26.91	SKTAS	0.00		
AVISA	94.70	EREGL	74.77	KRONT	6.24	SNGYO	0.29		
AVOD	0.68	ESCOM	0.00	KRSAN	22.35	SODA	54.37		
AVTUR	0.09	ETILR	31.37	KRSTL	0.51	SOKM	49.84		
AYEN	1.28	ETYAT	2.22	KUTPO	0.98	SRVGY	1.05		
AYGAZ	72.72	EUHOL	0.29	KUYAS	0.14	TATGD	17.90		
BAGFS	3.68	EUKYO	1.02	LINK	1.13	TAVHL	94.94		
BANVT	45.65	FENER	1.13	LKMNH	30.79	TBORG	14.32		
BASCM	3.86	FLAP	0.95	LOGO	63.46	TCELL	90.83		
BERA	8.95	FMZP	1.55	MAKTK	0.02	TEKTU	0.24		
BEYAZ	2.61	FONET	0.01	MARTI	0.03	TGSAS	0.10		
BFREN	22.84	FROTO	79.34	MAVI	87.41	THYAO	63.81		
BIMAS	67.75	GARAN	73.71	MEGAP	2.66	TIRE	74.52		
BIZIM	27.05	GENTS	2.80	MEPET	0.06	TKFEN	76.67		
BJKAS	4.66	GEREL	1.11	METRO	3.55	TKNSA	3.18		
BLCYT	0.07	GLRYH	4.77	MGROS	30.58	TLMAN	3.29		
BNTAS	0.16	GLYHO	43.68	MIPAZ	0.97	TMSN	5.53		
BOLUC	12.38	GOLTS	4.25	MMCAS	1.83	TOASO	82.24		
BOYP	86.18	GOODY	55.00	MNDRS	5.12	TRCAS	8.09		
BRISA	18.52	GOZDE	7.34	MPARK	81.83	TRGYO	42.20		
BRSAN	27.40	GRNYO	3.33	MRDIN	5.97	TRKOM	49.24		
BRYAT	2.72	GSDHO	3.13	MRGYO	0.04	TSKB	38.97		
BSOKE	0.00	GSRAY	0.74	MRSHL	73.45	TSPOR	1.29		
BTCIM	1.50	GUBRF	11.60	MSGYO	0.01	TTKOM	43.88		
BURCE	0.01	GUSGR	8.15	MTRYO	0.09	TTRAK	63.33		
CCOLA	93.84	HALKB	60.49	NETAS	4.60	TUCLK	0.06		

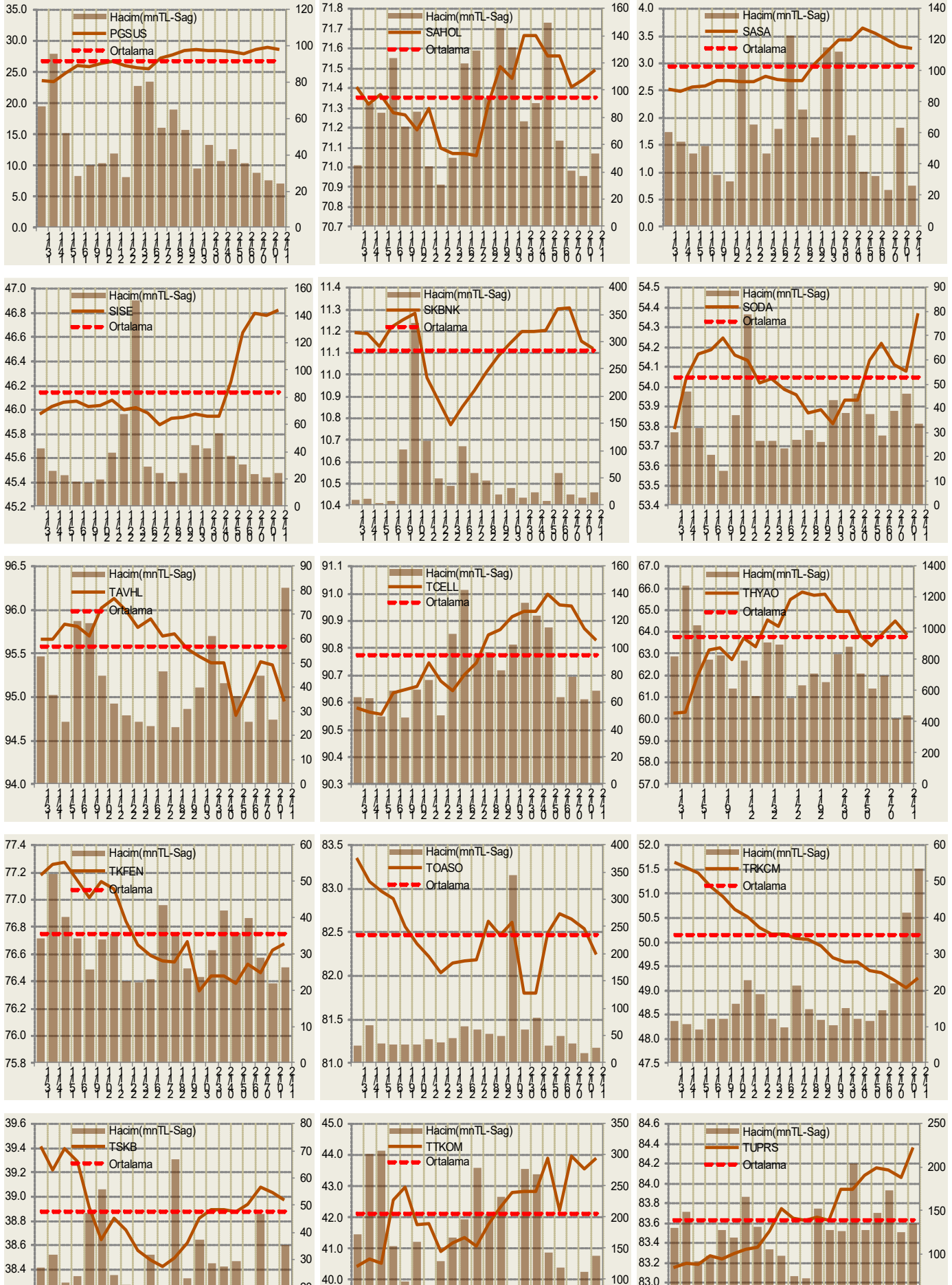
Yabancı Oranı Grafikleri BIST-50 için



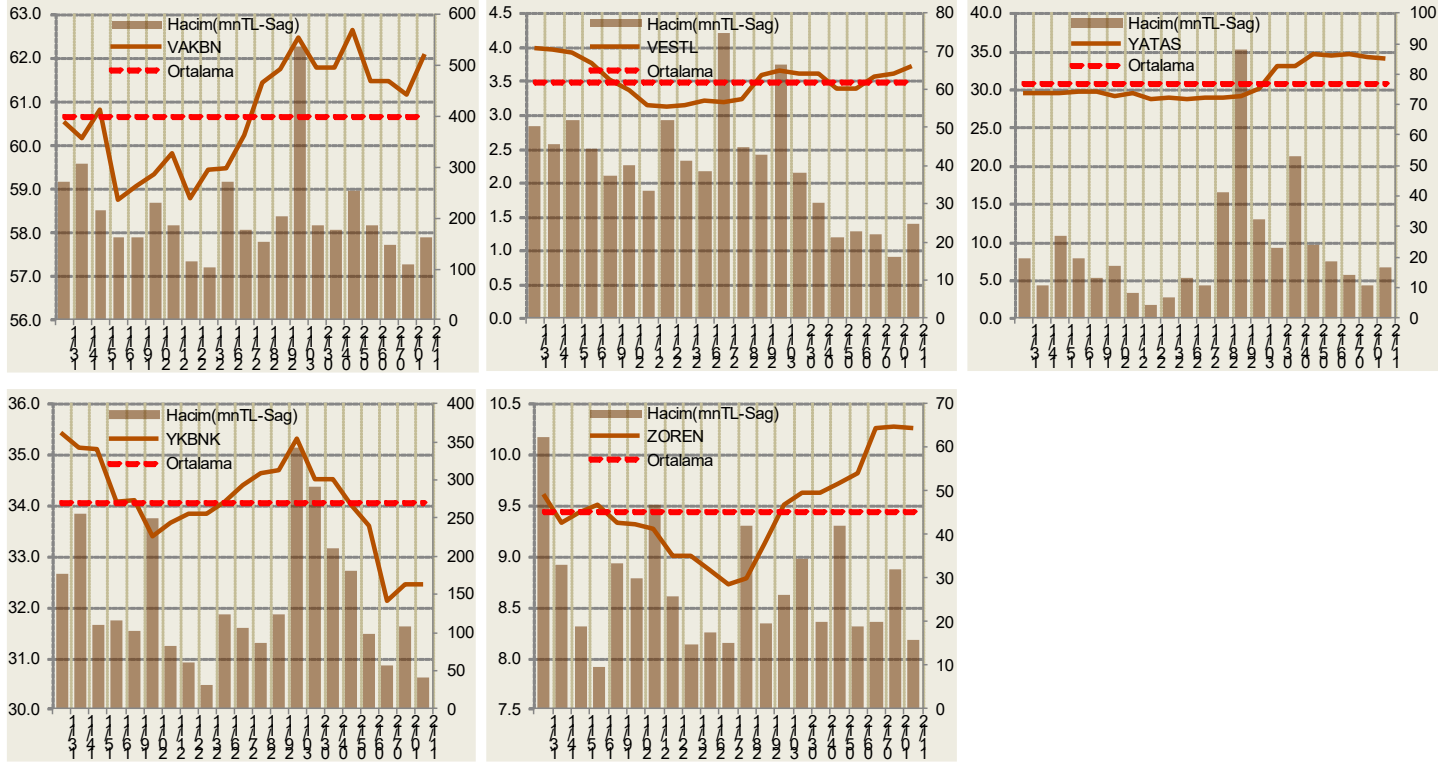
Yabancı Oranı Grafikleri BIST-50 için



Yabancı Oranı Grafikleri BIST-50 için



Yabancı Oranı Grafikleri BIST-50 için



Bilgilendirme notu: Seçilmiş aracı kurumların takas toplamları ile hesaplanmaktadır. Farklı kurumlarda tutulan yabancı takasları olabilir, bu durum hisseler için hesaplanan oranlarda farklılıklar yaratabilir.

Öneri bilgilendirmesi: İş Yatırım Menkul Değerler A.Ş.'nin (İş Yatırım) BIST'te halka açık şirketler için AL, TUT ve SAT yönündeki önerileri BIST-100 endeksinin (endeks) beklenen getirisine göre değerlendirilmektedir. Tüm bu öneriler İş Yatırım Araştırma Bölümü analistleri tarafından şirketlerin ileride elde edeceği tahmin edilen karları, nakit akımları ve bilançolarına göre bağımsız olarak değerlendirilir. Ek olarak, analistler koşulların elverişsiz olduğu veya doğru değerlendirme yapmanın mümkün olmadığı durumlarda bazı hisse senetleri için geçici olarak GÖZDEN GEÇİRİLİYOR önerisi verebilirler. Münferit her şirket için yatırım önerisi sırasıyla belirtilen şu kriterlere göre değerlendirilir;

İş Yatırım Hisse senedi tavsiye metodolojisi:

- Artış Potansiyeli > %25 : AL
- %10 < Artış Potansiyeli < %25 :TUT
- Artış Potansiyeli < %10 : SAT

Her sınır değeri için analist +/- %5 kanaat kullanabilmektedir.

Burada yer alan bilgiler İş Yatırım Menkul Değerler A.Ş. tarafından bilgilendirme amacı ile hazırlanmıştır. Yatırım bilgi, yorum ve tavsiyeleri yatırım danışmanlığı kapsamında değildir. Yatırım danışmanlığı hizmeti; aracı kurumlar, portföy yönetim şirketleri, mevduat kabul etmeyen bankalar ile müşteri arasında imzalanacak yatırım danışmanlığı sözleşmesi çerçevesinde sunulmaktadır. Burada yer alan yorum ve tavsiyeler, yorum ve tavsiyede bulunanların kişisel görüşlerine dayanmaktadır. Herhangi bir yatırım aracının alım-satım önerisi ya da getiri vaadi olarak yorumlanmamalıdır. Bu görüşler mali durumunuz ile risk ve getiri tercihlerinize uygun olmayabilir. Bu nedenle, sadece burada yer alan bilgilere dayanarak yatırım kararı verilmesi beklentilerinize uygun sonuçlar doğurmayabilir.

Burada yer alan fiyatlar, veriler ve bilgilerin tam ve doğru olduğu garanti edilemez; içerik, haber verilmeksizin değiştirilebilir. Tüm veriler, İş Yatırım Menkul Değerler A.Ş. tarafından güvenilir olduğuna inanılan kaynaklardan alınmıştır. Bu kaynakların kullanılması nedeni ile ortaya çıkabilecek hatalardan İş Yatırım Menkul Değerler A.Ş. sorumlu değildir.