

# Günlük Yabancı Oranları Tablosu

06/11/2018

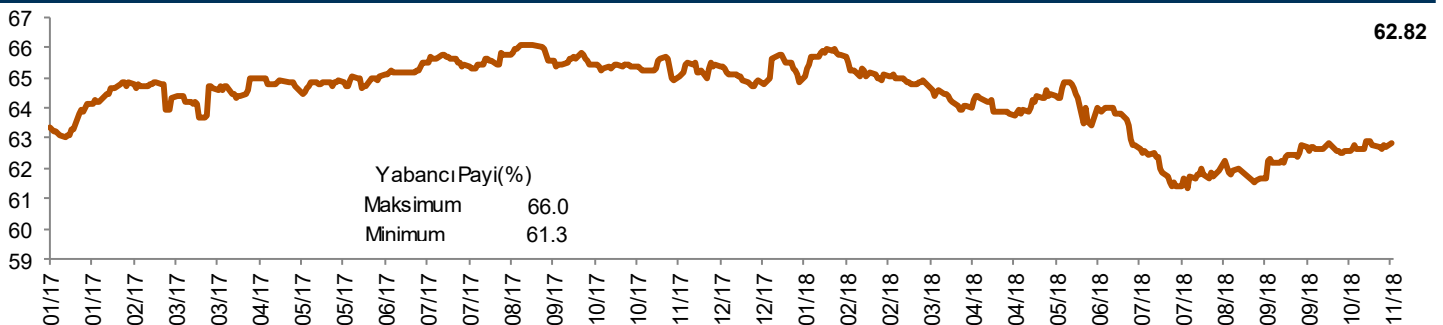
Günlük Değişime Göre											
BIST'in yabancı payı günlük değişimi			0.09		Puan						
En Çok Artan Hisseler	Cari Deger Yabancı Payı	02/11/2018 Yabancı Payı	Puan Değ. bps	HAO %	Günlük Getiri %	En Çok Azalan Hisseler	Cari Deger Yabancı Payı	02/11/2018 Yabancı Payı	Puan Değ. bps	HAO %	Günlük Getiri %
TTKOM	37.40	36.19	1.21	14.97	4.06	KRDMD	41.14	42.85	-1.71	92.13	-1.23
KOZAA	32.73	31.65	1.09	44.89	5.47	CEMTS	15.11	16.02	-0.91	40.93	1.62
KOZAL	52.52	51.47	1.05	29.99	2.86	VESTL	3.72	4.42	-0.70	21.06	3.34
HALKB	58.18	57.21	0.98	48.67	5.16	GUBRF	11.89	12.45	-0.56	23.61	1.05
YKBNK	34.25	33.32	0.93	17.70	2.94	VAKKO	5.94	6.45	-0.51	10.48	1.32
MGROS	32.29	31.42	0.87	35.88	0.56	DOAS	9.33	9.77	-0.44	14.72	1.28
VAKBN	64.38	63.51	0.87	25.19	1.84	IHLGM	0.65	1.04	-0.38	79.68	0.79
GARAN	72.81	72.06	0.75	50.07	4.40	FENER	2.56	2.94	-0.38	38.16	5.85
FLAP	1.98	1.28	0.70	84.78	-0.29	MEGAP	6.33	6.68	-0.35	47.43	-5.98
PARSN	8.60	8.03	0.57	28.22	1.17	TRKCM	52.07	52.41	-0.34	30.52	0.91

Haftalık Değişime Göre											
BIST'in yabancı payı haftalık değişim			0.06		Bps						
En Çok Artan Hisseler	Cari Deger Yabancı Payı	26/10/2018 Yabancı Payı	Puan Değ. bps	HAO %	Hafta Getiri %	En Çok Azalan Hisseler	Cari Deger Yabancı Payı	26/10/2018 Yabancı Payı	Puan Değ. bps	HAO %	Hafta Getiri %
ARCLK	65.73	61.57	4.16	25.01	11.63	VAKBN	64.38	66.86	-2.48	25.19	15.18
TTKOM	37.40	35.62	1.77	14.97	9.12	TSKB	38.91	41.35	-2.44	38.79	11.27
CRDFA	2.90	1.50	1.40	14.60	10.09	CEMTS	15.11	17.29	-2.18	40.93	-9.80
ANACM	52.63	51.39	1.24	22.78	3.32	MEGAP	6.33	8.32	-1.99	47.43	-7.30
HALKB	58.18	56.99	1.19	48.67	16.35	ZOREN	8.77	10.68	-1.91	15.41	10.28
ISGYO	23.34	22.25	1.09	47.09	-2.25	DGKLB	6.42	8.31	-1.89	49.98	2.27
MGROS	32.29	31.21	1.09	35.88	12.07	ADESE	5.25	6.90	-1.65	29.31	8.72
FLAP	1.98	0.97	1.00	84.78	-8.75	MNDRS	5.10	6.45	-1.35	46.82	0.00
HLGYO	3.00	2.08	0.93	20.63	1.56	KRDMD	41.14	42.46	-1.32	92.13	8.45
BIZIM	30.59	29.68	0.91	43.97	-1.02	VERUS	72.01	73.21	-1.19	25.17	-20.63

Aylık Değişime Göre											
BIST'in yabancı payı aylık değişimi			0.00		Bps						
En Çok Artan Hisseler	Cari Deger Yabancı Payı	05/10/2018 Yabancı Payı	Puan Chng. bps	HAO %	Ay Getiri %	En Çok Azalan Hisseler	Cari Deger Yabancı Payı	05/10/2018 Yabancı Payı	Puan Chng. bps	HAO %	Ay Getiri %
PARSN	8.60	2.80	5.80	28.22	27.58	CLEBI	54.96	63.99	-9.03	18.34	5.59
MAVI	86.45	82.42	4.03	72.58	12.42	KOZAA	32.73	41.37	-8.64	44.89	-3.51
ISMEN	52.19	48.25	3.94	27.73	-3.30	PETUN	11.41	19.67	-8.26	33.15	-9.03
ARCLK	65.73	62.27	3.46	25.01	32.00	DGKLB	6.42	13.71	-7.29	49.98	-16.67
HALKB	58.18	54.74	3.44	48.67	16.72	PGSUS	22.37	28.57	-6.20	36.19	-7.47
OYLUM	8.74	5.68	3.07	88.67	-6.32	PNSUT	35.49	41.13	-5.64	38.12	-9.34
ORGE	9.95	6.90	3.05	46.18	6.15	CEMTS	15.11	20.35	-5.24	40.93	-2.68
KORDS	48.01	45.12	2.89	28.49	8.85	KRDMD	41.14	46.14	-5.00	92.13	-17.05
MGROS	32.29	29.55	2.75	35.88	15.66	ADESE	5.25	10.06	-4.81	29.31	107.69
TTKOM	37.40	34.88	2.52	14.97	1.70	THYAO	61.31	66.06	-4.76	49.95	-13.03

Yıllık Değişime Göre											
BIST'in yabancı payı yıllık değişimi			-0.51		Bps						
En Çok Artan Hisseler	Cari Deger Yabancı Payı	29/12/2017 Yabancı Payı	Puan Chng. bps	HAO %	Yıllık Getiri %	En Çok Azalan Hisseler	Cari Deger Yabancı Payı	29/12/2017 Yabancı Payı	Puan Chng. bps	HAO %	Yıllık Getiri %
GLYHO	43.08	11.65	31.43	33.18	-24.10	TTKOM	37.40	77.56	-40.17	14.97	-44.25
YUNSA	30.25	0.88	29.37	42.11	16.44	NUGYO	17.23	54.71	-37.48	33.99	-51.16
BANVT	47.44	23.16	24.28	8.29	-40.99	PENGĐ	0.09	36.01	-35.92	41.28	-47.09
ALBRK	54.16	35.02	19.14	20.57	-9.33	AKSEN	17.34	46.82	-29.47	20.63	-5.33
AKSGY	42.56	24.01	18.55	38.03	-16.13	DGKLB	6.42	35.87	-29.45	49.98	-75.27
CEMTS	15.11	1.93	13.18	40.93	70.79	DGATE	12.14	40.51	-28.38	34.25	-50.82
VERUS	72.01	60.64	11.37	25.17	-29.46	VAKBN	64.38	89.67	-25.29	25.19	-41.98
PARSN	8.60	0.92	7.68	28.22	122.22	ORGE	9.95	33.76	-23.82	46.18	-14.60
OZKGY	69.08	61.45	7.63	24.99	4.27	HALKB	58.18	80.69	-22.51	48.67	-30.32
ASELS	33.23	26.60	6.62	25.68	-13.77	YATAS	28.61	49.61	-21.00	57.51	-52.04

BIST Yıllık Yabancı Oranı Grafığı



\*\*Hisseler için belirtilen oranlar HAO kısmı için geçerlidir.

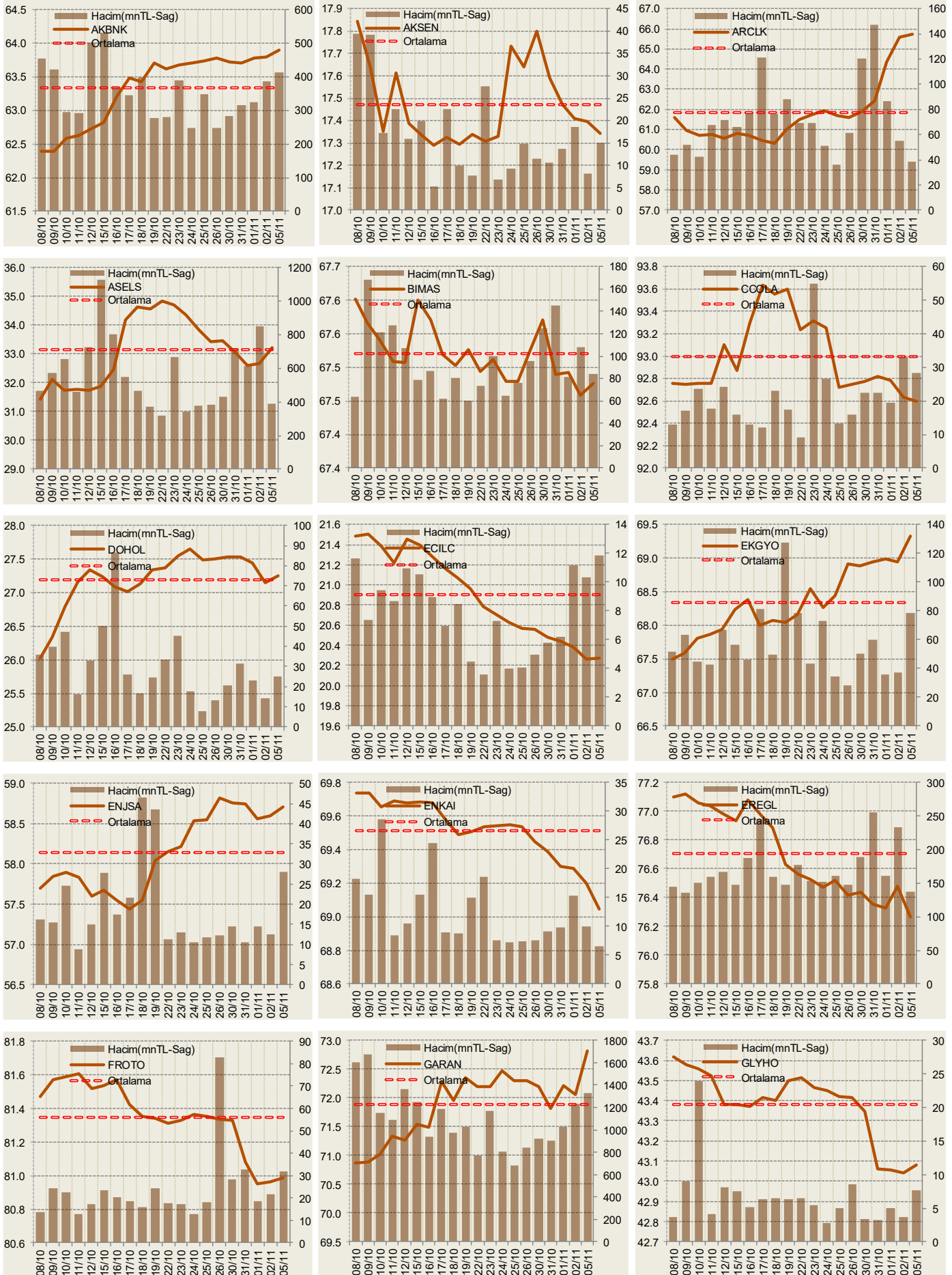
Cari Hisse Yabancı Oranları

Hisse	Yabancı Payı(%)	Hisse	Yabancı Payı(%)	Hisse	Yabancı Payı(%)	Hisse	Yabancı Payı(%)	Hisse	Yabancı Payı(%)
ACSEL	0.00	BSOKE	0.00	GOODY	56.03	METRO	2.95	THYAO	61.31
ADANA	3.84	BTCIM	1.91	GOZDE	6.55	MGROS	32.29	TIRE	74.90
ADBGR	0.00	BUCIM	0.96	GRNYO	3.33	MIPAZ	0.24	TKFEN	76.71
ADEL	27.96	BURCE	0.01	GSDHO	2.55	MMCAS	1.83	TKNSA	2.64
ADESE	5.25	CCOLA	92.59	GSRAY	0.46	MNDRS	5.10	TLMAN	3.27
ADNAC	4.92	CELHA	6.89	GUBRF	11.89	MPARK	81.23	TMSN	2.61
AEFES	82.21	CEMAS	1.16	GUSGR	5.28	MRDIN	6.02	TOASO	84.11
AFYON	2.22	CEMTS	15.11	HALKB	58.18	MRGYO	0.04	TRCAS	8.32
AGHOL	49.27	CIMSA	46.74	HATEK	0.01	MRSHL	74.36	TRGYO	42.34
AGYO	0.27	CLEBI	54.96	HDFGS	5.28	MSGYO	0.28	TRKCM	52.07
AKBNK	63.90	CMBTN	0.02	HEKTS	11.21	MTRYO	0.86	TSKB	38.91
AKCNS	20.14	CMENT	0.27	HLGYO	3.00	NETAS	4.37	TSPOR	1.23
AKENR	11.05	CRDFA	2.90	HURGZ	2.42	NIBAS	1.87	TTKOM	37.40
AKFGY	20.28	CRFSA	1.12	ICBCT	0.45	NTHOL	17.60	TTRAK	65.83
AKGRT	70.25	CUSAN	8.15	IEYHO	0.05	NUGYO	17.23	TUCLK	0.05
AKGUV	3.36	DAGHL	0.00	IHEVA	2.20	NUHCM	3.07	TUKAS	2.86
AKMGY	0.72	DAGI	0.03	IHGZT	0.09	ODAS	2.63	TUPRS	83.63
AKSA	51.37	DENCM	0.00	IHLAS	4.40	ORGE	9.95	TURGG	0.00
AKSEN	17.34	DENGE	0.12	IHLGM	0.65	OSTIM	0.12	ULKER	37.69
AKSGY	42.56	DENIZ	0.00	IHYAY	0.19	OTKAR	14.05	ULUSE	16.43
AKSUE	0.57	DERIM	0.00	INDES	45.17	OYAYO	0.01	ULUUN	1.16
ALARK	27.97	DESA	1.94	INTEM	0.00	OYLUM	8.74	UNYEC	4.86
ALBRK	54.16	DESPC	5.45	IPEKE	26.62	OZGYO	0.06	USAK	0.77
ALCAR	1.87	DEVA	5.19	ISCTR	58.57	OZKGY	69.08	UTPYA	1.18
ALCTL	0.90	DGATE	12.14	ISDMR	7.03	OZRDN	0.00	VAKBN	64.38
ALGYO	19.24	DGGYO	0.02	ISFIN	0.51	PAGYO	2.88	VAKFN	1.11
ALKA	1.73	DGKLB	6.42	ISGSY	2.50	PARSN	8.60	VAKKO	5.94
ALKIM	16.78	DGZTE	0.06	ISGYO	23.34	PEGYO	0.05	VANGD	0.45
ALYAG	0.69	DITAS	0.00	ISMEN	52.19	PEKGY	2.60	VERTU	5.84
ANACM	52.63	DMSAS	5.86	ISYAT	1.32	PENGD	0.09	VERUS	72.01
ANELE	42.78	DOAS	9.33	ITTFH	3.18	PETKM	41.70	VESBE	5.28
ANELT	24.55	DOCO	81.25	IZFAS	0.27	PETUN	11.41	VESTL	3.72
ANHYT	62.88	DOGUB	0.29	IZMDC	0.84	PGSUS	22.37	VKFYO	0.01
ANSGR	20.36	DOHOL	27.25	IZOCM	0.02	PNSUT	35.49	VKGYO	5.29
ARCLK	65.73	DOKTA	0.00	JANTS	3.55	POLHO	0.36	YATAS	28.61
ARENA	40.41	DURDO	0.66	KAPLM	1.13	PRKAB	0.14	YESIL	1.01
ARMDA	3.34	DYOBY	0.02	KAREL	2.95	PRKME	0.94	YGGYO	0.11
ARSAN	1.63	DZGYO	0.10	KARSN	3.53	PSDTC	0.83	YGYO	1.51
ASELS	33.23	ECILC	20.27	KARTN	5.59	QNBFB	0.00	YKBNK	34.25
ASLAN	0.77	ECZYT	2.69	KATMR	0.60	QNBFL	0.00	YKGYO	0.15
ASUZU	1.24	EDIP	0.01	KCHOL	84.60	RAYSG	84.19	YUNSA	30.25
ATEKS	1.02	EGEEN	26.50	KENT	93.61	RHEAG	0.00	YYAPI	0.00
ATLAS	4.78	EGGUB	0.26	KERV/T	0.23	RTALB	1.13	ZOREN	8.77
ATPET	0.00	EGPRO	0.02	KFEIN	1.08	RYGYO	44.24		
AVGYO	1.17	EGSER	11.76	KLGYO	2.41	RYSAS	14.60		
AVHOL	0.07	EKGYO	69.32	KLMSN	19.98	SAHOL	71.49		
AVISA	94.39	EMKEL	0.17	KLNMA	0.52	SAMAT	0.56		
AVOD	0.00	ENJSA	58.71	KNFRT	0.55	SANKO	0.00		
AVTUR	0.15	ENKAI	69.05	KONYA	53.38	SARKY	2.20		
AYEN	2.64	EPLAS	0.00	KORDS	48.01	SASA	2.06		
AYGAZ	72.75	ERBOS	5.24	KOZAA	32.73	SAYAS	0.19		
BAGFS	3.20	EREGL	76.26	KOZAL	52.52	SEKUR	0.03		
BANVT	47.44	ESCOM	0.00	KPHOL	0.24	SELEC	59.20		
BASCM	3.86	ETILR	31.37	KRDMA	11.33	SEYKM	0.46		
BERA	8.85	ETYAT	2.22	KRDMB	5.58	SILVR	3.65		
BEYAZ	0.00	EJHOL	0.29	KRDMD	41.14	SISE	45.81		
BFREN	22.83	EUKYO	1.02	KRONT	6.21	SKBNK	10.97		
BIMAS	67.48	FENER	2.56	KRSAN	22.36	SKTAS	0.00		
BIZIM	30.59	FLAP	1.98	KRSTL	0.39	SNGYO	0.16		
BJKAS	4.75	FMIZP	1.43	KUTPO	0.99	SNPAM	0.03		
BLCYT	0.84	FONET	1.02	KUYAS	0.22	SODA	52.68		
BNTAS	0.14	FORMT	0.36	LINK	0.13	SOKM	80.60		
BOLUC	13.32	FROTO	80.98	LKMNH	31.58	SRVGY	1.05		
BOSSA	2.22	GARAN	72.81	LOGO	63.42	TATGD	17.99		
BOYP	88.56	GENTS	4.46	MAKTK	0.01	TAVHL	95.83		
BRISA	18.26	GEREL	3.14	MARTI	0.03	TBORG	14.30		
BRKSN	1.10	GLRYH	0.23	MAVI	86.45	TCELL	90.77		
BRSAN	28.68	GLYHO	43.08	MEGAP	6.33	TEKTU	0.35		
BRYAT	2.73	GOLTS	5.44	MEPET	0.11	TGSAS	0.11		

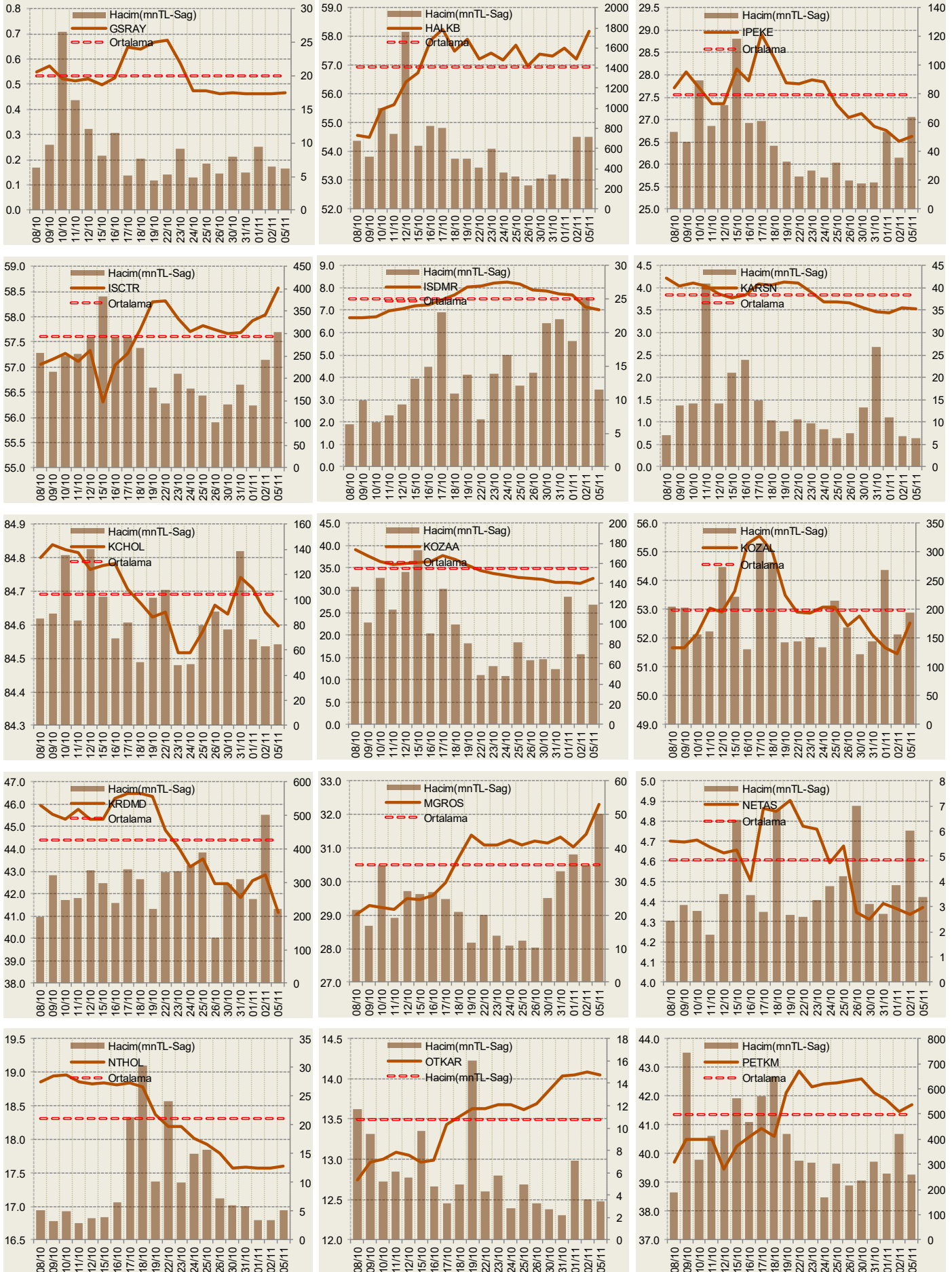




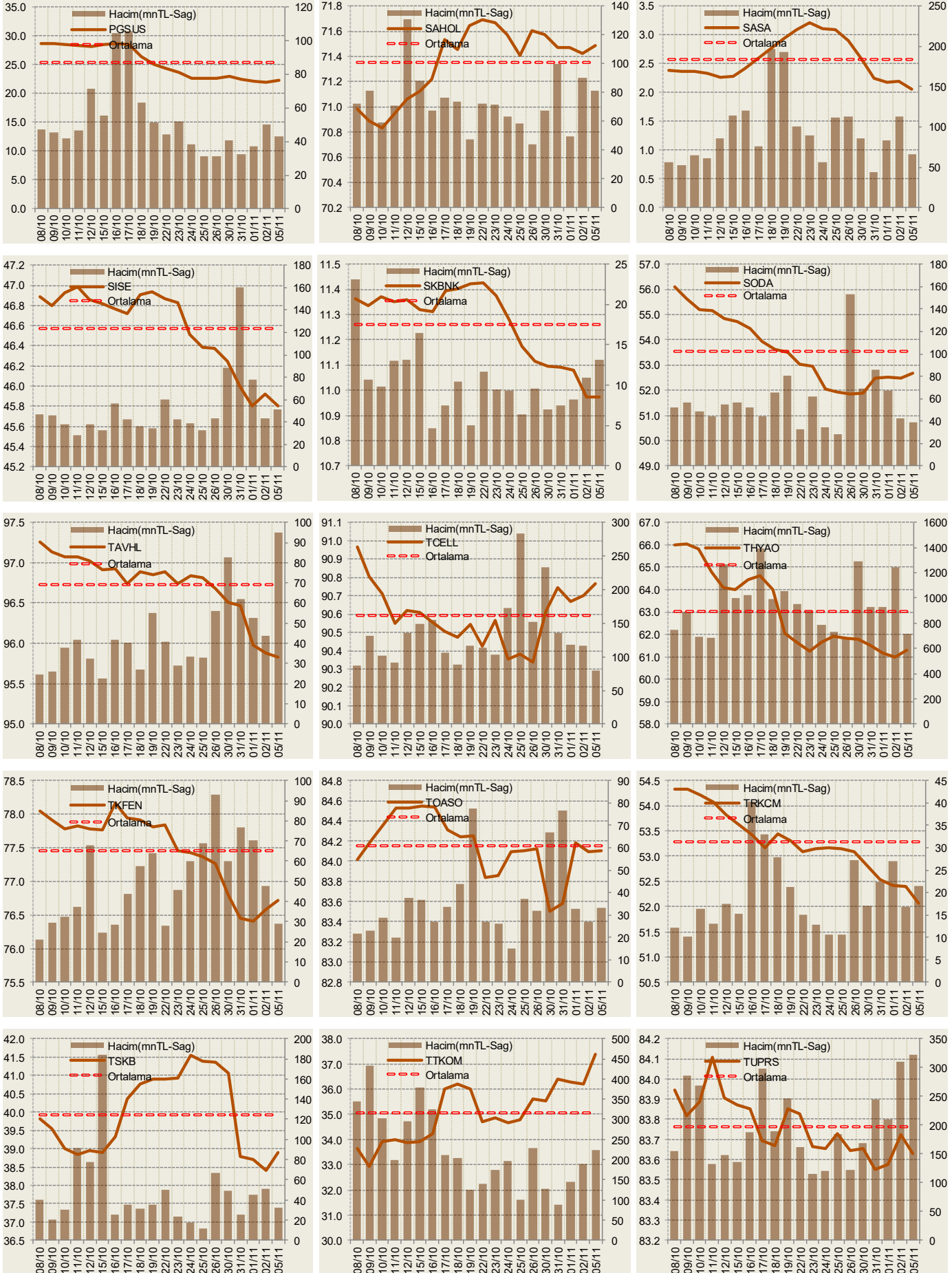
Yabancı Oranı Grafikleri BIST-50 için



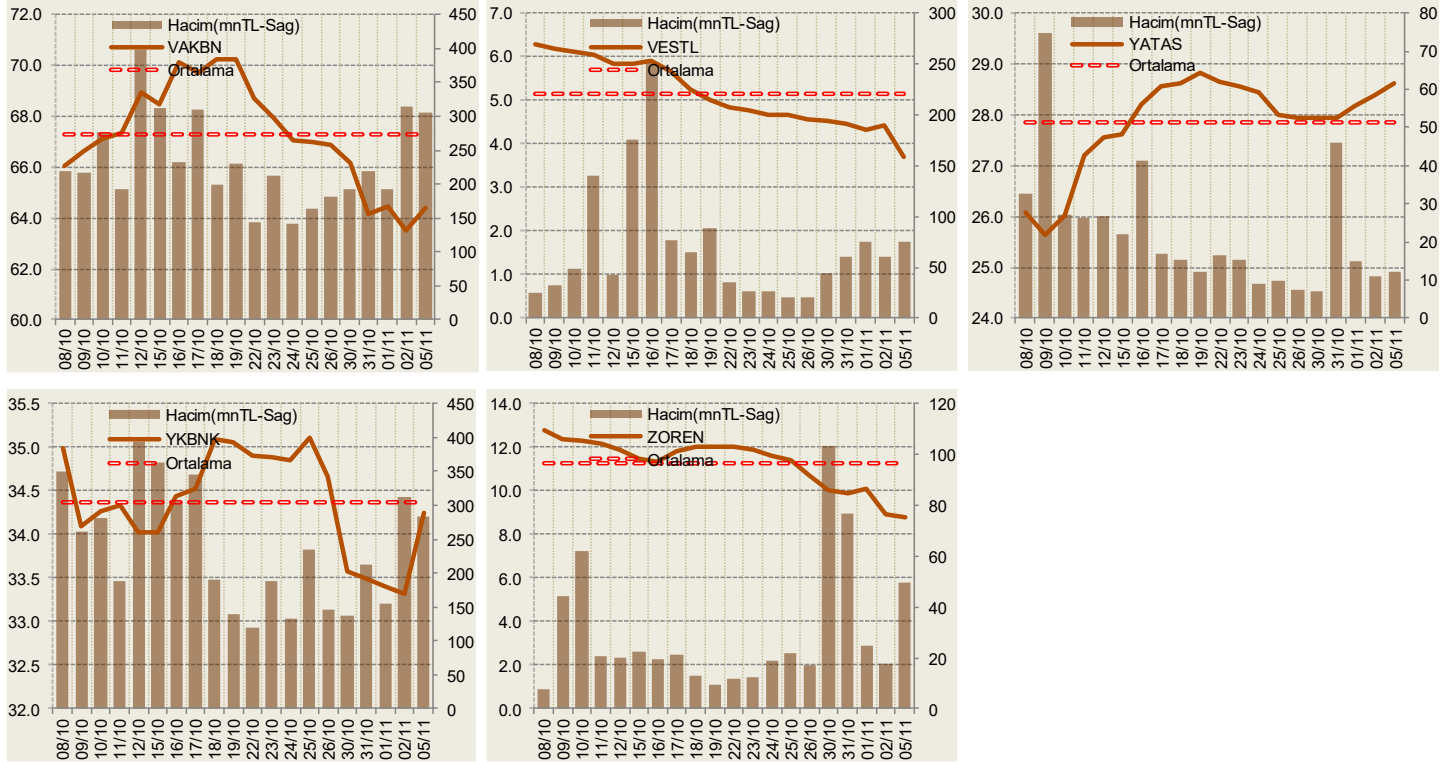
Yabancı Oranı Grafikleri BIST-50 için



Yabancı Oranı Grafikleri BIST-50 için



**Yabancı Oranı Grafikleri BIST-50 için**



**Bilgilendirme notu:** Seçilmiş aracı kurumların takas toplamları ile hesaplanmaktadır. Farklı kurumlarda tutulan yabancı takasları olabilir, bu durum hisseler için hesaplanan oranlarda farklılıklar yaratabilir.

**Öneri bilgilendirmesi:** İş Yatırım Menkul Değerler A.Ş.'nin (İş Yatırım) BIST'te halka açık şirketler için AL, TUT ve SAT yönündeki önerileri BIST-100 endeksinin (endeks) beklenen getirisine göre değerlendirilmektedir. Tüm bu öneriler İş Yatırım Araştırma Bölümü analistleri tarafından şirketlerin ileride elde edeceği tahmin edilen karları, nakit akımları ve bilançolarına göre bağımsız olarak değerlendirilir. Ek olarak, analistler koşulların elverişsiz olduğu veya doğru değerlendirme yapmanın mümkün olmadığı durumlarda bazı hisse senetleri için geçici olarak GÖZDEN GEÇİRİLİYOR önerisi verebilirler. Münferit her şirket için yatırım önerisi sırasıyla belirtilen şu kriterlere göre değerlendirilir;

İş Yatırım Hisse senedi tavsiye metodolojisi:

- Artış Potansiyeli > %25 : AL
- %10 < Artış Potansiyeli < %25 :TUT
- Artış Potansiyeli < %10 : SAT

Her sınır değeri için analist +/- %5 kanaat kullanabilmektedir.

Burada yer alan bilgiler İş Yatırım Menkul Değerler A.Ş. tarafından bilgilendirme amacı ile hazırlanmıştır. Yatırım bilgi, yorum ve tavsiyeleri yatırım danışmanlığı kapsamında değildir. Yatırım danışmanlığı hizmeti; aracı kurumlar, portföy yönetim şirketleri, mevduat kabul etmeyen bankalar ile müşteri arasında imzalanacak yatırım danışmanlığı sözleşmesi çerçevesinde sunulmaktadır. Burada yer alan yorum ve tavsiyeler, yorum ve tavsiyede bulunanların kişisel görüşlerine dayanmaktadır. Herhangi bir yatırım aracının alım-satım önerisi ya da getiri vaadi olarak yorumlanmamalıdır. Bu görüşler mali durumunuz ile risk ve getiri tercihlerinize uygun olmayabilir. Bu nedenle, sadece burada yer alan bilgilere dayanarak yatırım kararı verilmesi beklentilerinize uygun sonuçlar doğurmayabilir.

Burada yer alan fiyatlar, veriler ve bilgilerin tam ve doğru olduğu garanti edilemez; içerik, haber verilmeksizin değiştirilebilir. Tüm veriler, İş Yatırım Menkul Değerler A.Ş. tarafından güvenilir olduğuna inanılan kaynaklardan alınmıştır. Bu kaynakların kullanılması nedeni ile ortaya çıkabilecek hatalardan İş Yatırım Menkul Değerler A.Ş. sorumlu değildir.