

Günlük Yabancı Oranları Tablosu

18/09/2017

Günlük Değişime Göre												
BİST'in yabancı payı günlük değişimi				Puan								
En Çok Artan Hisseler	Cari Deger Yabancı Payı	14/09/2017 Yabancı Payı	Puan Değ. bps	HAO %	Günlük Getiri %	En Çok Azalan Hisseler	Cari Deger Yabancı Payı	14/09/2017 Yabancı Payı	Puan Değ. bps	HAO %	Günlük Getiri %	
RTALB	1.91	0.60	1.32	33.89	2.65	KRDMD	42.52	44.12	-1.60	92.12	0.40	
KRSTL	3.52	2.35	1.16	71.98	-0.52	CLEBI	46.86	48.09	-1.24	21.60	0.83	
ANACM	49.32	48.29	1.03	22.76	-0.89	THYAO	52.24	53.38	-1.14	49.94	-1.11	
GUBRF	20.59	19.60	0.99	23.46	0.19	ANELE	37.22	37.98	-0.76	48.70	2.39	
KATMR	12.86	11.91	0.95	36.28	4.02	ERSU	4.04	4.60	-0.56	56.72	-2.80	
SILVR	10.98	10.05	0.93	40.43	2.38	KLGYO	14.21	14.73	-0.51	30.87	0.99	
HURGZ	7.05	6.12	0.93	22.34	-5.38	KRDMB	5.26	5.67	-0.41	91.20	-0.94	
MINDRS	6.27	5.60	0.67	47.25	0.00	YATAS	53.60	53.96	-0.37	56.03	-0.49	
MARTI	8.81	8.19	0.62	60.52	1.05	KORDS	49.23	49.59	-0.36	28.49	2.06	
INDES	57.98	57.38	0.60	35.28	0.35	ARCLK	83.22	83.57	-0.36	25.04	1.13	

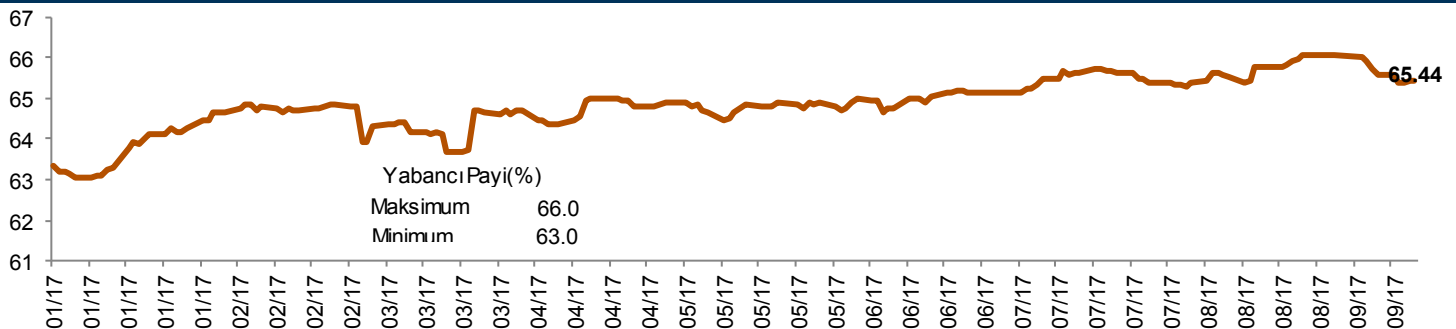
Haftalık Değişime Göre												
BİST'in yabancı payı haftalık değişim				Bps								
En Çok Artan Hisseler	Cari Deger Yabancı Payı	08/09/2017 Yabancı Payı	Puan Değ. bps	HAO %	Hafta Getiri %	En Çok Azalan Hisseler	Cari Deger Yabancı Payı	08/09/2017 Yabancı Payı	Puan Değ. bps	HAO %	Hafta Getiri %	
SNKRN	6.04	1.25	4.79	59.77	3.80	VERTU	12.22	16.90	-4.68	37.41	6.37	
KATMR	12.86	8.25	4.61	36.28	11.36	ECBYO	8.44	11.78	-3.34	52.29	-0.65	
IPEKE	25.94	22.25	3.69	37.66	3.68	KRDMD	42.52	44.76	-2.24	92.12	0.40	
ODAS	7.72	4.59	3.13	37.45	5.68	ULUUN	9.84	11.91	-2.07	24.17	-6.48	
GUBRF	20.59	17.54	3.05	23.46	3.74	HALKB	87.97	89.82	-1.86	48.77	-1.92	
KRSTL	3.52	1.21	2.30	71.98	12.61	TATGD	29.23	31.05	-1.82	41.37	4.66	
SILVR	10.98	8.81	2.17	40.43	13.76	TEKTU	3.93	5.70	-1.76	53.86	1.02	
MIPAZ	9.43	7.27	2.16	13.56	-4.89	PRKME	3.95	5.63	-1.68	31.47	-0.68	
VAKKO	17.14	15.03	2.10	10.48	-2.35	KORDS	49.23	50.80	-1.57	28.49	-0.93	
RYSAS	19.50	17.43	2.07	63.85	5.26	ARCLK	83.22	84.63	-1.42	25.04	-0.85	

Aylık Değişime Göre												
BİST'in yabancı payı aylık değişimi				Bps								
En Çok Artan Hisseler	Cari Deger Yabancı Payı	16/08/2017 Yabancı Payı	Puan Chng. bps	HAO %	Ay Getiri %	En Çok Azalan Hisseler	Cari Deger Yabancı Payı	16/08/2017 Yabancı Payı	Puan Chng. bps	HAO %	Ay Getiri %	
ALYAG	17.54	1.66	15.88	64.29	55.32	PRKME	3.95	26.23	-22.29	31.47	4.05	
VAKKO	17.14	5.40	11.73	10.48	23.43	ECBYO	8.44	17.40	-8.96	52.29	0.00	
MARTI	8.81	0.38	8.43	60.52	24.68	IPEKE	25.94	33.91	-7.97	37.66	12.80	
RYSAS	19.50	12.31	7.19	63.85	42.86	ULUUN	9.84	16.63	-6.80	24.17	-22.90	
YKGYO	7.26	0.41	6.85	34.52	-32.41	DOCO	77.40	83.71	-6.31	65.88	-30.11	
MIPAZ	9.43	2.82	6.61	13.56	50.52	CUSAN	5.86	11.54	-5.68	25.96	-2.86	
ASUZU	11.69	5.55	6.14	14.48	-5.74	TATGD	29.23	34.35	-5.11	41.37	4.30	
KATMR	12.86	6.87	5.99	36.28	31.81	VERTU	12.22	17.21	-5.00	37.41	0.00	
KRDMD	42.52	36.78	5.74	92.12	15.21	METUR	4.81	8.59	-3.78	55.07	6.41	
KLGYO	14.21	9.66	4.55	30.87	5.60	ARCLK	83.22	86.92	-3.71	25.04	-5.28	

*GARAN için 16 Mart tarihinde 159 mn lot hisse Citibank Yabancı ve Deutsche Yabancı'dan Garanti Yat.'a virmanlanmıştır.

Yıllık Değişime Göre												
BİST'in yabancı payı yıllık değişimi				Bps								
En Çok Artan Hisseler	Cari Deger Yabancı Payı	30/12/2016 Yabancı Payı	Puan Chng. bps	HAO %	Yıllık Getiri %	En Çok Azalan Hisseler	Cari Deger Yabancı Payı	30/12/2016 Yabancı Payı	Puan Chng. bps	HAO %	Yıllık Getiri %	
KRDMD	42.52	11.42	31.10	92.12	117.39	KLMSN	12.53	37.61	-25.08	31.24	-19.55	
THYAO	52.24	21.83	30.41	49.94	95.81	TMPOL	0.18	23.82	-23.65	33.68	-45.26	
AKGUV	27.27	0.00	27.27	30.22	131.51	NETAS	5.06	28.02	-22.97	36.93	32.13	
PGSUS	34.59	8.29	26.30	36.21	98.02	ASELS	41.79	58.46	-16.66	15.29	115.28	
ORGE	36.29	14.14	22.15	46.18	67.24	IPEKE	25.94	42.31	-16.37	37.66	168.57	
TAVHL	93.19	71.95	21.24	40.57	41.98	KUTPO	7.44	23.35	-15.91	24.18	-14.92	
BANVT	28.21	6.97	21.24	8.29	238.51	PENGD	37.18	51.68	-14.50	40.39	20.21	
ANELT	21.31	0.37	20.93	64.25	42.00	KOZAL	72.09	86.13	-14.04	29.99	90.09	
ALYAG	17.54	0.23	17.31	64.29	65.91	BIZIM	26.18	38.79	-12.62	44.26	10.83	
VAKKO	17.14	0.29	16.85	10.48	83.33	PRKAB	0.57	12.40	-11.83	16.24	38.94	

BİST Yıllık Yabancı Oranı Grafiği

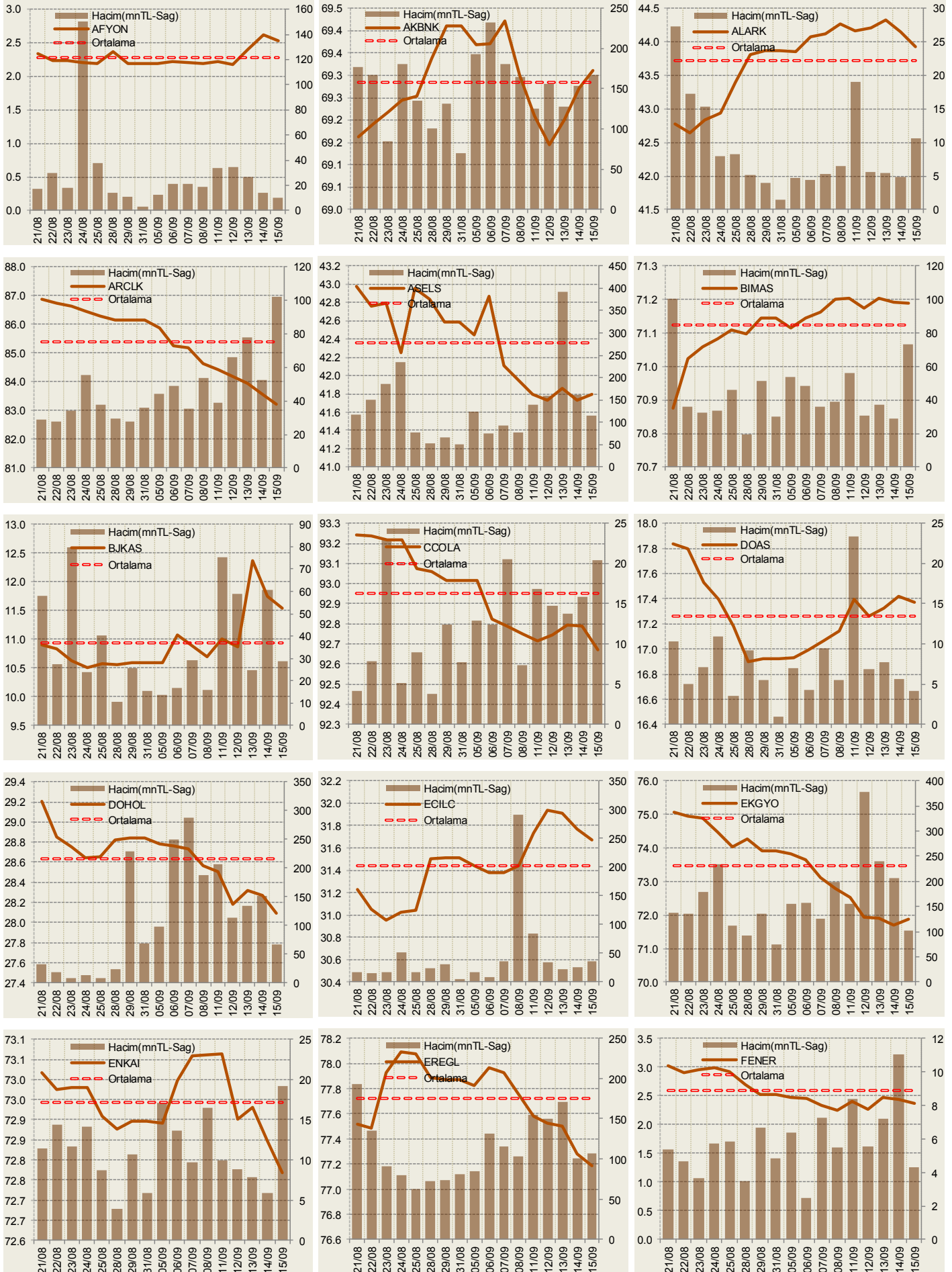


**Hisseler için belirtilen oranlar HAO kısmı için geçerlidir.

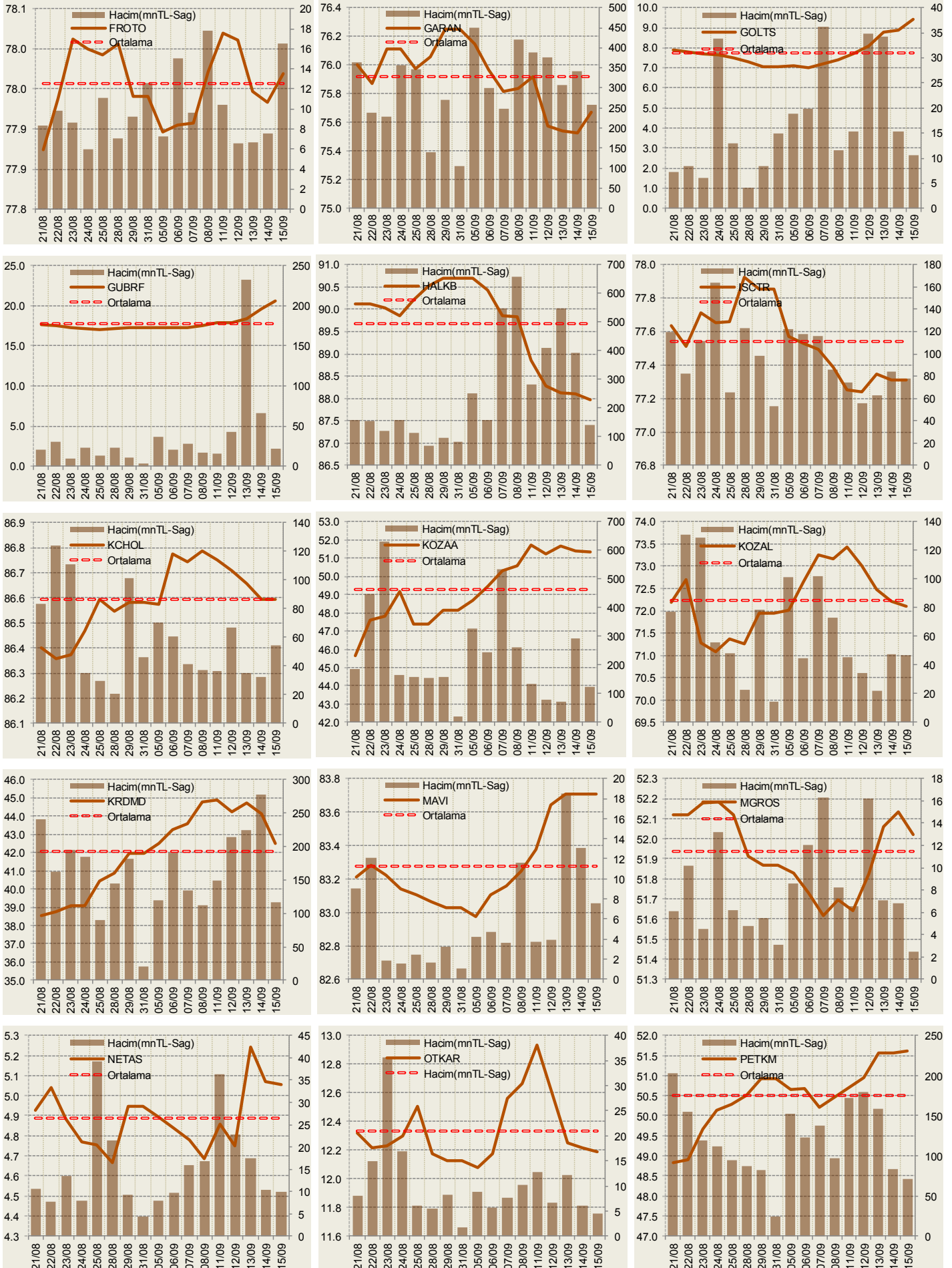
Cari Hisse Yabancı Oranları

Hisse	Yabancı Payı(%)	Hisse	Yabancı Payı(%)	Hisse	Yabancı Payı(%)	Hisse	Yabancı Payı(%)	Hisse	Yabancı Payı(%)
ACSEL	0.00	BRMEN	0.06	GARFA	4.02	MAKTK	0.26	TAVHL	93.19
ADANA	5.38	BRSAN	35.67	GEDZA	0.05	MARKA	0.32	TBORG	15.02
ADBGR	0.00	BRYAT	3.30	GENTS	1.75	MARTI	8.81	TCELL	91.77
ADEL	39.79	BSOKE	1.94	GEREL	5.54	MAVI	83.71	TEKTU	3.93
ADESE	2.31	BTCIM	3.21	GLYHO	14.96	MEMSA	0.00	TGSAS	0.38
ADNAC	11.41	BUCIM	1.21	GOLTS	9.41	MENBA	0.13	THYAO	52.24
AEFES	80.85	CCOLA	92.67	GOODY	60.89	MEPET	0.77	TIRE	71.06
AFYON	2.53	CELHA	1.94	GOZDE	3.01	MERKO	0.04	TKFEN	74.15
AGYO	0.45	CEVAS	9.03	GRNYO	7.32	METRO	1.77	TKNSA	6.62
AKBNK	69.31	CEVTS	7.74	GSDHO	9.73	METUR	4.81	TMPOL	0.18
AKCNS	28.56	CIMSA	55.60	GSRAY	0.53	MGROS	52.02	TMSN	1.39
AKENR	11.61	CLEBI	46.86	GUBRF	20.59	MIPAZ	9.43	TOASO	85.74
AKFGY	11.28	CMBTN	2.17	GUSGR	5.75	MMCAS	1.83	TRCAS	7.94
AKGRT	72.50	CMENT	0.46	HALKB	87.97	MNDRS	6.27	TRGYO	37.12
AKGUV	27.27	COMDO	0.06	HATEK	0.85	MRDIN	5.02	TRKCM	55.62
AKMGY	1.03	CRDFA	2.52	HDFGS	1.10	MRGYO	0.30	TSGYO	0.00
AKPAZ	1.58	CRFSA	1.41	HEKTS	6.50	MRSHL	73.34	TSKB	59.27
AKSA	58.60	CUSAN	5.86	HLGYO	4.96	MSGYO	0.46	TSPOR	2.74
AKSEN	48.26	DAGHL	0.00	HURGZ	7.05	MZHLD	0.03	TTKOM	81.16
AKSGY	1.57	DAGI	0.00	ICBCT	0.06	NETAS	5.06	TTRAK	76.23
AKSUE	0.05	DARDL	2.57	IEYHO	0.56	NIBAS	4.65	TUCLK	0.18
ALARK	43.93	DENGE	2.98	IHEVA	9.85	NTHOL	46.36	TUKAS	2.43
ALBRK	40.26	DENIZ	0.00	IHGZT	0.02	NTTUR	14.99	TUPRS	83.81
ALCAR	4.20	DESPC	7.24	IHLAS	11.42	NUGYO	56.55	TURGG	0.82
ALCTL	0.83	DEVA	7.74	IHLGM	1.17	NUHCM	3.58	ULAS	0.09
ALGYO	14.81	DGATE	23.60	IHYAY	0.07	ODAS	7.72	ULKER	36.70
ALKA	8.96	DGGYO	0.20	INDES	57.98	ORGE	36.29	ULUSE	12.46
ALKIM	28.12	DGKLB	0.04	IPEKE	25.94	OSTIM	0.00	ULUUN	9.84
ALYAG	17.54	DGZTE	0.54	ISCTR	77.31	OTKAR	12.19	UNYEC	4.09
ANACM	49.32	DITAS	0.04	ISDMR	0.71	OYAYO	1.82	USAK	6.89
ANELE	37.22	DMSAS	0.14	ISFIN	2.13	OZBAL	0.28	USAS	4.67
ANELT	21.31	DOAS	17.38	ISGSY	9.95	OZGYO	0.37	UTPYA	6.64
ANHYT	60.99	DOBUR	50.91	ISGYO	28.43	OZKGY	25.65	VAKBN	91.01
ANSGR	19.86	DOCU	77.40	ISMEN	66.94	PAGYO	0.08	VAKFN	0.28
ARCLK	83.22	DOGUB	0.38	ISYAT	10.06	PARSN	0.41	VAKKO	17.14
ARENA	39.20	DOHOL	28.09	ITTFH	0.91	PEGYO	0.08	VANGD	0.30
ARMDA	3.34	DURDO	0.02	IZMDC	5.40	PENGD	37.18	VERTU	12.22
ARSAN	6.53	DYOBY	2.81	IZOCM	0.02	PETKM	51.60	VERUS	60.25
ASELS	41.79	DZGYO	0.11	JANTS	13.06	PETUN	30.06	VESBE	4.76
ASLAN	0.18	ECBYO	8.44	KAPLM	3.60	PGSUS	34.59	VESTL	11.69
ASUZU	11.69	ECILC	31.67	KAREL	0.15	PKART	0.23	VKFYO	0.18
ATEKS	2.76	ECZYT	15.74	KARSN	4.77	PNSUT	58.20	VKGYO	5.26
ATLAS	5.97	EDIP	0.23	KARTN	2.12	POLHO	3.88	YATAS	53.60
ATPET	0.53	EGCYO	12.56	KATMR	12.86	PRKAB	0.57	YAYLA	1.19
ATSYH	3.13	EGEEN	15.66	KCHOL	86.59	PRKME	3.95	YAZIC	62.85
AVGYO	1.00	EGGUB	0.76	KENT	93.62	PRZMA	0.14	YGGYO	0.04
AVISA	97.33	EGPRO	0.00	KERV/T	0.03	RAYSG	84.19	YGYO	2.11
AVOD	0.61	EGSER	16.44	KIPA	0.07	RHEAG	0.00	YKBNK	55.75
AVTUR	0.02	EKGYO	71.88	KLGYO	14.21	RTALB	1.91	YKGYO	7.26
AYEN	4.65	EMKEL	1.95	KLMSN	12.53	RYGYO	50.61	YUNSA	1.65
AYGAZ	75.14	ENKAI	72.77	KLNMA	0.07	RYSAS	19.50	YYAPI	0.13
BAGFS	5.04	EPLAS	0.00	KONYA	55.07	SAHOL	72.21	ZOREN	7.35
BAKAB	0.25	ERBOS	9.25	KORDS	49.23	SAMAT	1.12		
BAKAN	10.32	EREGL	77.18	KOZAA	51.33	SANFM	0.22		
BANVT	28.21	ERSU	4.04	KOZAL	72.09	SANKO	0.00		
BASCM	3.93	ESCOM	0.35	KRDMA	8.85	SARKY	2.62		
BERA	2.57	ETILR	30.90	KRDMB	5.26	SASA	1.38		
BFREN	23.57	ETYAT	4.95	KRDMD	42.52	SELEC	62.69		
BIMAS	71.19	EJHOL	0.49	KRGYO	0.01	SILVR	10.98		
BIZIM	26.18	EJKYO	4.07	KRONT	10.65	SISE	42.52		
BJKAS	11.54	EJYO	3.75	KRSAN	24.55	SKBNK	10.62		
BLCYT	1.93	FENER	2.37	KRSTL	3.52	SKTAS	0.96		
BMEKS	0.01	FFKRL	0.00	KUTPO	7.44	SNGYO	3.52		
BNTAS	0.37	FINBN	0.00	KUYAS	0.00	SNKRN	6.04		
BOLUC	14.49	FLAP	0.05	LIDFA	0.00	SNPAM	0.29		
BOSSA	0.01	FMIZP	0.26	LINK	1.08	SODA	57.73		
BOYP	89.85	FONET	0.87	LKMNH	41.07	SONME	0.09		
BRISA	24.23	FROTO	77.97	LOGO	62.60	TACTR	1.75		
BRKSN	0.58	GARAN	75.67	LUKSK	1.93	TATGD	29.23		

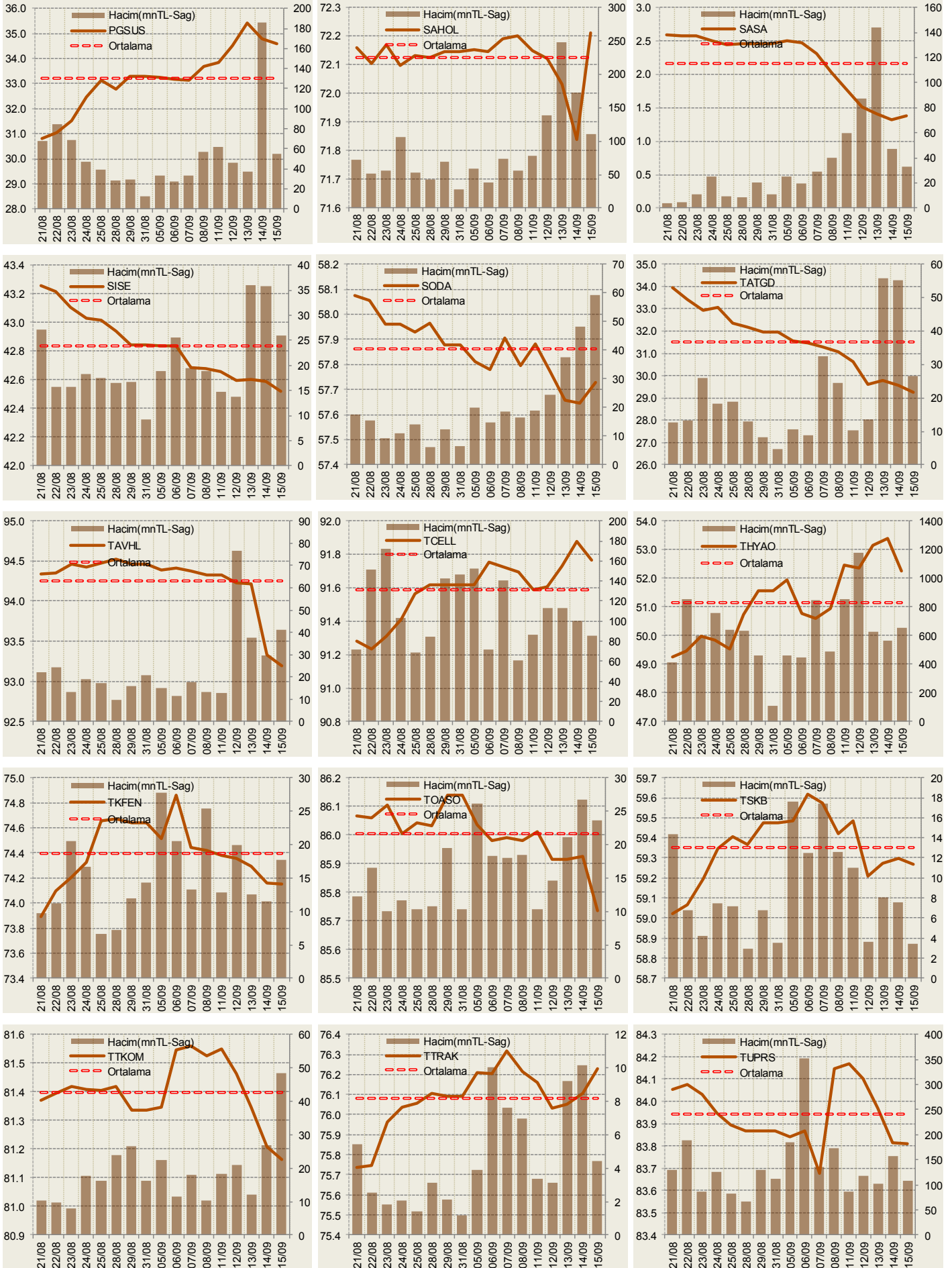
Yabancı Oranı Grafikleri BIST-50 için



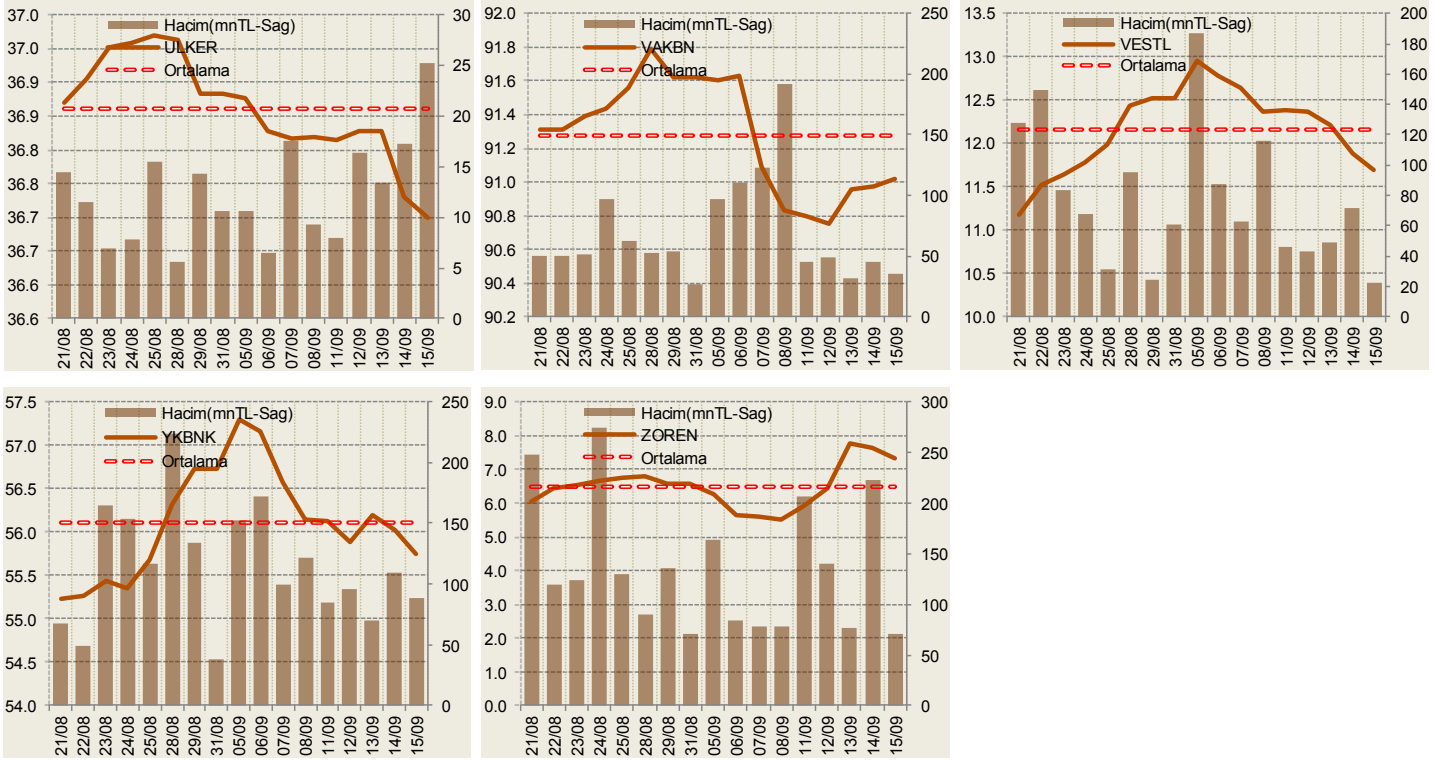
Yabancı Oranı Grafikleri BIST-50 için



Yabancı Oranı Grafikleri BIST-50 için



Yabancı Oranı Grafikleri BIST-50 için



Öneri bilgilendirmesi: İş Yatırım Menkul Değerler A.Ş.'nin (İş Yatırım) BIST'te halka açık şirketler için AL, TUT ve SAT yönündeki önerileri BIST-100 endeksinin (endeks) beklenen getirisine göre değerlendirilmektedir. Tüm bu öneriler İş Yatırım Araştırma Bölümü analistleri tarafından şirketlerin ileride elde edeceği tahmin edilen karları, nakit akımları ve bilançolarına göre bağımsız olarak değerlendirilir. Ek olarak, analistler koşulların elverişsiz olduğu veya doğru değerlendirme yapmanın mümkün olmadığı durumlarda bazı hisse senetleri için geçici olarak GÖZDEN GEÇİRİLİYOR önerisi verebilirler. Münferit her şirket için yatırım önerisi sırasıyla belirtilen şu kriterlere göre değerlendirilir i-) şirketin beklenen toplam getiri potansiyeli endeksin beklenen getiri potansiyelinin %5 üzerinde ise AL önerisi verilir; ii-) şirketin beklenen toplam getiri potansiyeli endeksin beklenen getiri potansiyelinin %5 altında ise SAT önerisi verilir; iii-) şirketin beklenen toplam getiri potansiyeli ile endeksin beklenen getiri potansiyeli arasındaki fark negatif %5 ve pozitif %5 sınırları içinde kalıyorsa TUT önerisi verilir.

Burada yer alan bilgiler İş Yatırım Menkul Değerler A.Ş. tarafından bilgilendirme amacı ile hazırlanmıştır. Yatırım bilgi, yorum ve tavsiyeleri yatırım danışmanlığı kapsamında değildir. Yatırım danışmanlığı hizmeti; aracı kurumlar, portföy yönetim şirketleri, mevduat kabul etmeyen bankalar ile müşteri arasında imzalanacak yatırım danışmanlığı sözleşmesinde çerçevesinde sunulmaktadır. Burada yer alan yorum ve tavsiyeler, yorum ve tavsiyede bulunanların kişisel görüşlerine dayanmaktadır. Herhangi bir yatırım aracının alım-satım önerisi ya da getiri vaadi olarak yorumlanmamalıdır. Bu görüşler mali durumunuz ile risk ve getiri tercihlerinize uygun olmayabilir. Bu nedenle, sadece burada yer alan bilgilere dayanarak yatırım kararı verilmesi beklentilerinize uygun sonuçlar doğurmayabilir.

Burada yer alan fiyatlar, veriler ve bilgilerin tam ve doğru olduğu garanti edilemez; içerik, haber verilmeksizin değiştirilebilir. Tüm veriler, İş Yatırım Menkul Değerler A.Ş. tarafından güvenilir olduğuna inanılan kaynaklardan alınmıştır. Bu kaynakların kullanılması nedeni ile ortaya çıkabilecek hatalardan İş Yatırım Menkul Değerler A.Ş. sorumlu değildir.